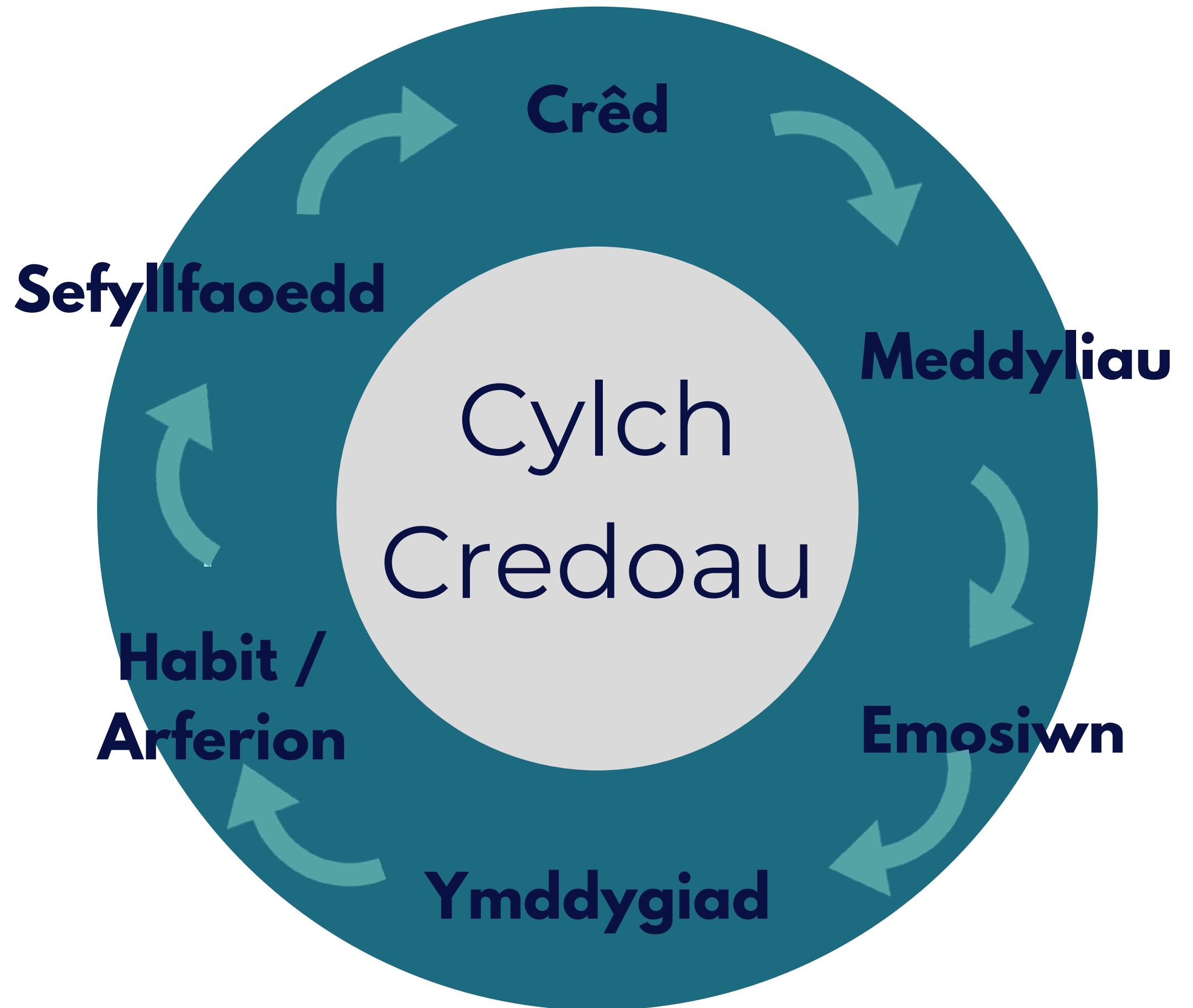


Addysg Ôl-16 Arfon



Pam cymryd rhan?

- Bod yn rhan o unrhyw newid
- Clywed eich llais chi
- Cael effaith ar y dyfodol
- Opsiynau gwell i bawb
- Gwella beth sydd ar gael



Pam ein bod yn edrych ar addysg ôl-16 Arfon?

Does dim newid sylweddol wedi bod ym mhatrwm addysg ôl-16 yn ardal Arfon ers peth amser. Gyda thirlun addysg ôl-16 yn newid ar draws Cymru, mae'n amserol felly i ni gymryd cam yn ôl er mwyn gweld os ydi'r sefyllfa bresennol yn cyfarch anghenion ein pobl ifanc yn llawn.

Trwy gynnal sgwrs agored rydym yn awyddus i weld pa agweddau o'r drefn bresennol sy'n gweithio'n dda a beth allwn ni ei wneud yn well i sicrhau cyfundrefn arloesol sy'n cynnig y gorau i bob dysgwr.

Yn fwy na dim, rydym am ganfod ateb i'r cwestiwn 'Beth sydd angen ei wneud i sicrhau fod y drefn yma yn Arfon yn galluogi pob un o'n dysgwyr i gyflawni eu potensial?'.

Mae'r Cyngor o'r farn ei bod yn bryd felly i edrych o'r newydd ar y cyfleoedd i wella'r ddarpariaeth ôl-16 yn Arfon, yn arbennig er mwyn rhoi sylw i:

- Sicrhau fod y cyfleoedd a'r profiadau yr un fath i bob dysgwr. Ar hyn o bryd mae gormod o amrywiaeth yn y cyrsiau a'r canlyniadau ar draws y sir.
- Cynyddu maint dosbarthiadau. Mae grwpiau dysgu bach mewn nifer o bynciau a diffyg disgyblion i gyfoethogi'r profiad yn y gwersi.
- Sicrhau fod dewis o 30 o gyrsiau ar gael.
- Sicrhau system addysg ôl-16 sydd yn cyflawni gwerth am arian, gan gynnig cyfle cyfartal i bob dysgwr.
- Sicrhau bod dysgwyr yn manteisio ar y dewis o gyrsiau sydd ar gael drwy gyfrwng y Gymraeg ac yn ddwyieithog.
- Cyfle i ddenu buddsoddiad o hyd at £18m trwy Raglen Ysgolion a Cholegau 21ain Ganrif, Llywodraeth Cymru ar gyfer gwella'r ddarpariaeth addysg ôl-16 yn Arfon.



Ein Nod

Ein nod yw cael cyfundrefn addysg ôl-16 sydd yn rhoi anghenion ein holl ddysgwyr yn ganolog i'n darpariaeth.

Ni ddylai eich cefndir, daearyddiaeth nac amgylchiadau bennu eich dewis na'ch llwybr i'r dyfodol. Hoffem weld cyfundrefn sydd yn hyblyg, ac sydd yn darparu addysg a hyfforddiant o'r radd flaenaf, gan feithrin sgiliau y mae galw amdanynt yn yr economi leol, ranbarthol a chenedlaethol, er mwyn sicrhau llwybr cadarn tuag at ffyniant i bob person ifanc.

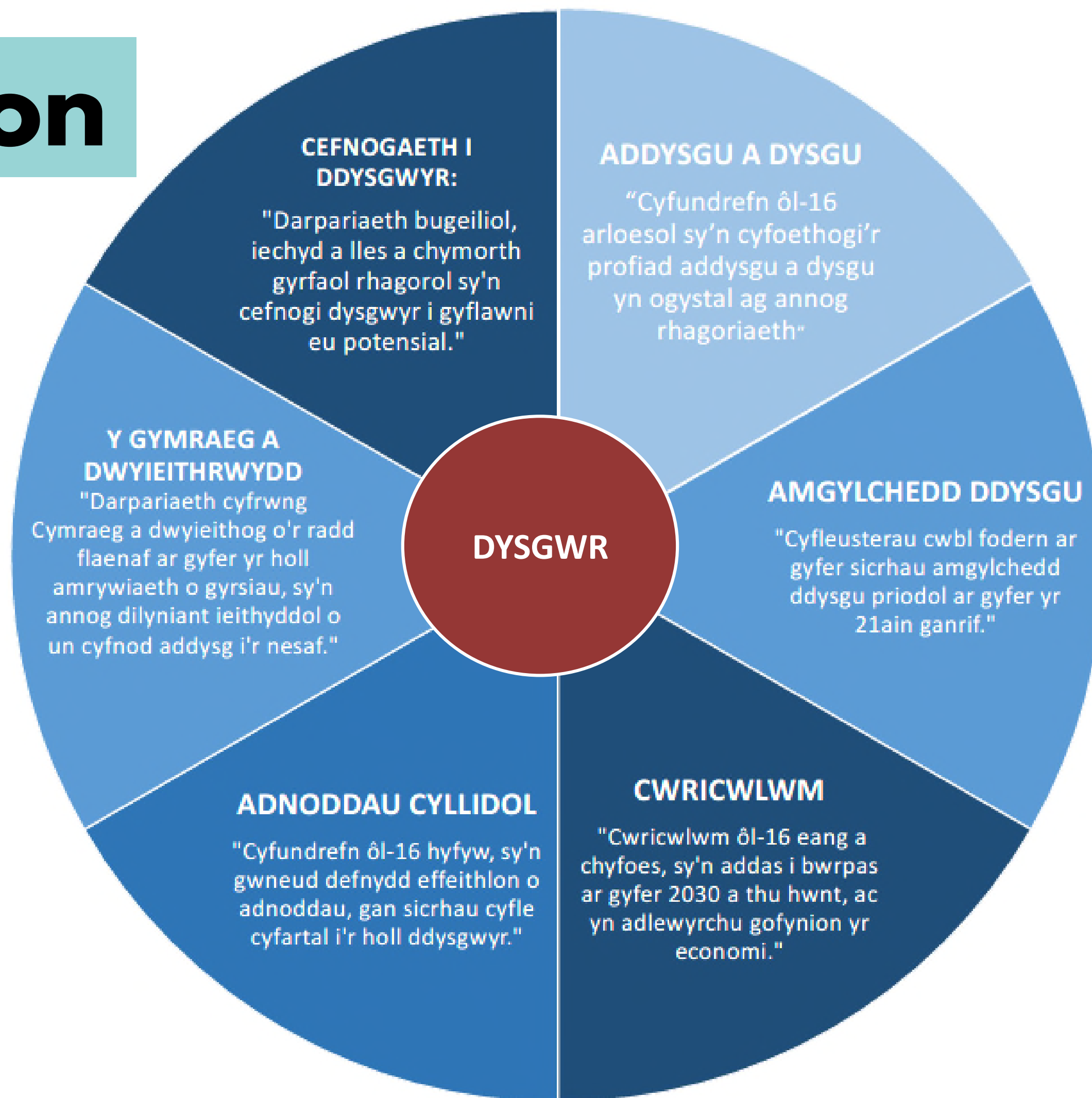
Ein Gweledigaeth

Ein gweledigaeth ar gyfer dysgwyr ôl-16 yw:

- 1. Sicrhau tegwch yn y dewis o gyrsiau a darparu profiadau dysgu hyblyg a chynaliadwy o ansawdd uchel sy'n eu harfogi fel dysgwyr annibynnol â'r wybodaeth a'r sgiliau cywir i symud ymlaen.**
- 2. Darparu trosglwyddiad effeithiol i ddarpariaeth addysg ôl-16, gan ddatblygu a chynnal mynediad at ystod eang o lwybrau priodol ar gyfer y dysgwyr unigol a sicrhau bod darpariaeth ôl-16 yn esblygu wrth i ofynion y dysgwyr a'r economi leol newid i'r dyfodol.**



Amcanion



Pam ymgysylltu?

Pwrpas y broses ymgysylltu anffurfiol yw:

- **rhoi cyfle i chi fynegi barn ar y drefn bresennol yng nghyd-destun y weledigaeth;**
- **gwahodd sylwadau a syniadau ynglŷn â sut orau i gwrdd â'r weledigaeth a'r amcanion sydd wedi eu llunio ar gyfer y gyfundrefn addysg ôl-16 yn Arfon;**
- **adnabod rhai syniadau posib i'w hystyried ymhellach maes o law.**

Beth yw dy deimladau am y weledigaeth a'r amcanion sydd wedi eu gosod ar gyfer addysg ôl-16 yn ardal Arfon?



**Pa syniadau sydd gen ti ar gwella
a chryfhau darpariaeth addysg
ôl-16 ardal Arfon?**



I ba raddau wyt ti'n cytuno bod gan offer a thechnolegau digidol rôl i'w chwarae wrth gefnogi'r addysgu ôl-16 yn Arfon i'r dyfodol?

Sut y buaset yn hoffi gweld rôl offer a thechnolegau digidol yn cael eu datblygu i gefnogi addysgu a dysgu ôl-16 Arfon i'r dyfodol?



DIOLCH!

- Gallwch gyflwyno sylwadau pellach drwy ymweld â'n gwefan www.gwynedd.llyw.cymru/ol16arfon - lawr lwytho'r ffurflen ymateb, a'i dychwelyd dros e-bost neu drwy'r post.
- Y dyddiad cau ar gyfer derbyn sylwadau yw dydd Mawrth, 22 Rhagfyr 2020.
 - Am ragor o wybodaeth, ymwelwch â'n gwefan www.gwynedd.llyw.cymru/ol16arfon neu cysylltwch a ni drwy e-bostio ol16@gwynedd.llyw.cymru neu ffonio 01286 679 640

