

Cyngor Sir Ynys Môn • The Isle of Anglesey County Council

# Ynys Môn

The Isle of

# Anglesey

## Strategaeth Tirwedd Ynys Môn

### Diweddariad 2011



**CYNGOR SIR YNYS MÔN**

**DIWEDDARIAD AR YR ARDALOEDD CYMERIAD TIRWEDD**

**2011**

TACP  
10 Park Grove  
Caerdydd  
CF10 3BN

---

## Cynnwys

1.0	Rhagymadrodd.....	5
2.0	Ardaloedd Cymeriad Tirwedd.....	7
	ARDAL CYMERIAD TIRWEDD 1: MYNYDD TWR.....	8
	ARDAL CYMERIAD TIRWEDD 2: YNYS GYBI.....	11
	ARDAL CYMERIAD TIRWEDD 3: Y LAS INWEN.....	15
	ARDAL CYMERIAD TIRWEDD 4: ARFORDIR Y GOGLEDD-ORLLEWIN.....	19
	ARDAL CYMERIAD TIRWEDD 5: GOGLEDD-ORLLEWIN YNYS MÔN.....	23
	ARDAL CYMERIAD TIRWEDD 6: AMLWCH A'R CYFFINIAU.....	28
	ARDAL CYMERIAD TIRWEDD 7: MYNYDD PARYS.....	32
	ARDAL CYMERIAD TIRWEDD 8: CEFNWLAD BAE DULAS.....	36
	ARDAL CYMERIAD TIRWEDD 9: Y TRAETH COCH.....	40
	ARDAL CYMERIAD TIRWEDD 10: PENMON AC YNYS SEIRIOL.....	44
	ARDAL CYMERIAD TIRWEDD 11: DWYRAIN AFON MENAI.....	48
	ARDAL CYMERIAD TIRWEDD 12: DWYRAIN CANOL YNYS MÔN.....	53
	ARDAL CYMERIAD TIRWEDD 13: GORLLEWIN AFON MENAI.....	58
	ARDAL CYMERIAD TIRWEDD 14: NIWBWRCH.....	62
	ARDAL CYMERIAD TIRWEDD 15: AFON CEFNI.....	66
	ARDAL CYMERIAD TIRWEDD 16: ABERFFRAW.....	70
	ARDAL CYMERIAD TIRWEDD 17: GORLLEWIN CANOL YNYS MÔN.....	74
	ARDAL CYMERIAD TIRWEDD 18: CYFFINIAU MAES AWYR Y FALI.....	79

---

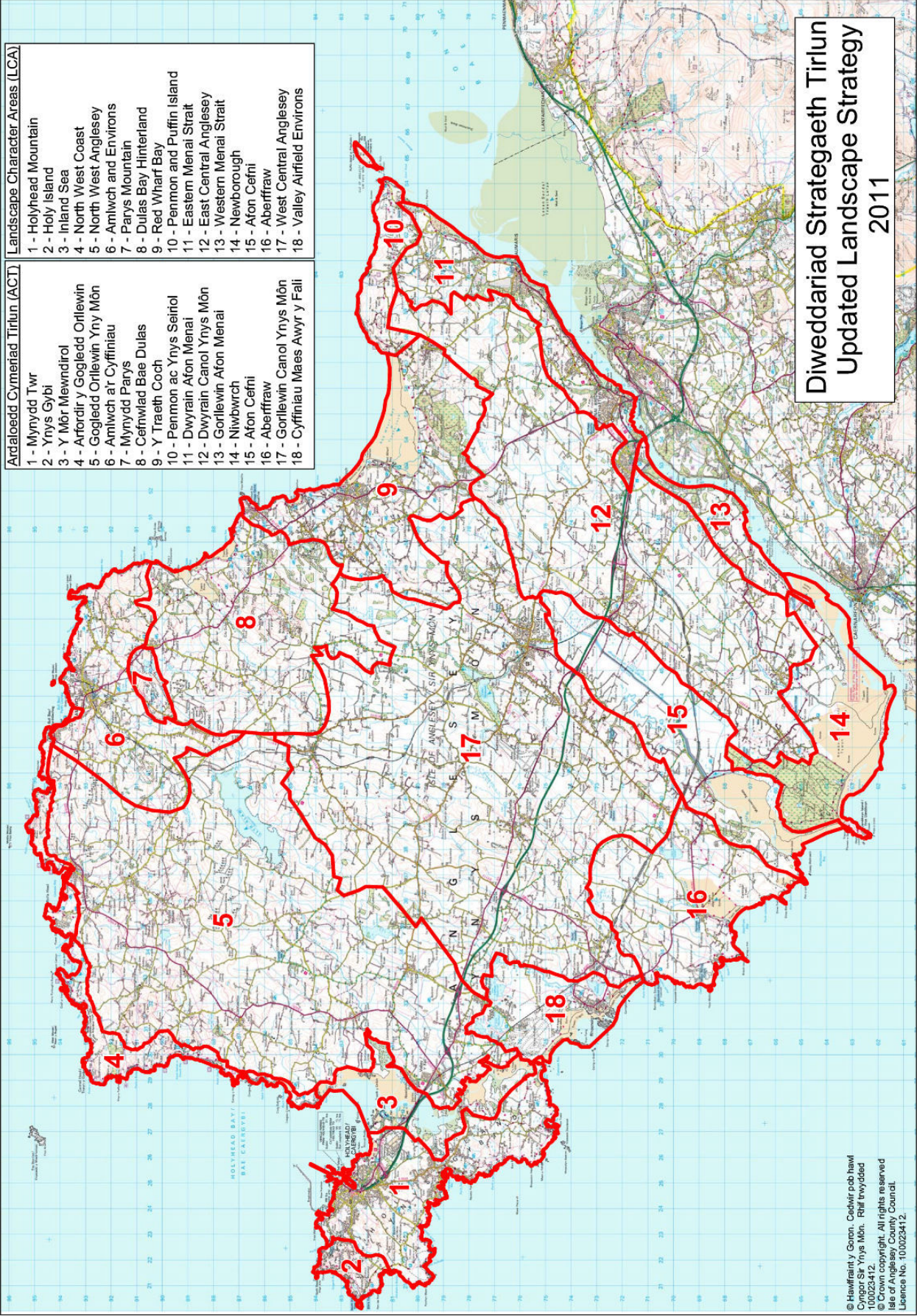


**Ardaloedd Cymunedol Tirlun (ACT)**

- 1 - Mynydd Twr
- 2 - Ynys Gybi
- 3 - Y Môr Mewndirol
- 4 - Arfordir y Gogledd Orllewin
- 5 - Gogledd Orllewin Yny Môn
- 6 - Amiwch ar Cyffiniau
- 7 - Mynydd Parys
- 8 - Cefnwlad Bae Dulas
- 9 - Y Traeth Coch
- 10 - Penmon ac Ynys Seiriol
- 11 - Dwyrain Afon Menai
- 12 - Dwyrain Canol Ynys Môn
- 13 - Gorllewin Afon Menai
- 14 - Niwbwrch
- 15 - Afon Cefni
- 16 - Aberffraw
- 17 - Gorllewin Canol Ynys Môn
- 18 - Cyffiniau Maes Awyr y Fall

**Landscape Character Areas (LCA)**

- 1 - Holyhead Mountain
- 2 - Holy Island
- 3 - Inland Sea
- 4 - North West Coast
- 5 - North West Anglesey
- 6 - Amiwch and Environs
- 7 - Parys Mountain
- 8 - Dulas Bay Hinterland
- 9 - Red Wharf Bay
- 10 - Penmon and Puffin Island
- 11 - Eastern Menai Strait
- 12 - East Central Anglesey
- 13 - Western Menai Strait
- 14 - Newborough
- 15 - Afon Cefni
- 16 - Aberffraw
- 17 - West Central Anglesey
- 18 - Valley Airfield Environs



**Diweddariad Strategaeth Tirlun  
Updated Landscape Strategy  
2011**

© Hawffraint y Goron. Cedwir pob hawl.  
Cyngor Sir Ynys Môn. Rhif trwydded  
100023412.  
© Crown copyright. All rights reserved  
Site of Aigiau Cymru Council.  
Licence No. 100023412.



## DIWEDDARIAD AR ARDALOEDD CYMERIAD TIRWEDD YNYS MÔN

### 1.0 Rhagymadrodd

- 1.1 Penodwyd Ymgynghorwyr TACP gan Gyngor Ynys Môn ym mis Ebrill 2010 i gynnal adolygiad o'r Ardaloedd Cymeriad Tirwedd a nodwyd yn astudiaeth asesu tirwedd wreiddiol LANDMAP ar gyfer Ynys Môn a gyhoeddwyd yn 1999.
  - 1.2 Cynhaliwyd yr astudiaeth mewn ymateb i newidiadau ym methodoleg LANDMAP sydd wedi digwydd yn sgil cymhwyso'r broses i Gymru gyfan. O ganlyniad, yn 2003 cyflwynodd Cyngor Cefn Gwlad Cymru raglen sicrhau ansawdd i wirio astudiaethau LANDMAP. Mae hyn wedi arwain at newidiadau i feysydd pwnc agweddau LANDMAP a'r lefelau gwerthuso.
  - 1.3 Mae methodoleg LANDMAP yn darparu cyfoeth o ddata am y pynciau agwedd sy'n cael eu gwerthuso. Mae'r rhain yn darparu manylion am natur a phwysigrwydd haenau unigol yr agweddau. Fodd bynnag, mae hefyd yn bwysig deall sut mae'r pynciau agwedd yn cyfuno i greu ardaloedd tirwedd penodol sydd ag 'ymdeimlad pendant o le' neu 'hunaniaeth leol'. Y rhain sy'n ffurfio'r Ardaloedd Cymeriad Tirwedd unigol. Fe'u diffinnir drwy osod gwybodaeth am wahanol haenau'r pynciau agwedd ar ben ei gilydd a diffinio'r ardaloedd lle mae'r cyfuniad agweddau yr un fath yn fras a/neu fod iddynt nodweddion arbennig ac ymdeimlad cyson o hunaniaeth. Mae Ardaloedd Cymeriad Tirwedd yn darparu fframwaith defnyddiol ar gyfer disgrifio, rheoli a llunio polisi.
  - 1.4 Mae'n bwysig cydnabod mai anaml y mae'r ffiniau rhwng Ardaloedd Cymeriad Tirwedd yn rhai cwbl bendant. Maent wedi'u seilio i bob diben ar y farn orau ynglŷn â newid graddol, ond newid y gellir ei ddirnad, mewn cymeriad. Hefyd, bydd y nifer o Ardaloedd Cymeriad Tirwedd a nodir, a'u maint, yn adlewyrchu nodweddion neilltuol yr ardal dan sylw. Ynys Môn yw'r fwyaf o ynysoedd Cymru, yn ymledu dros rhyw 720 o gilometrau sgwâr ac yn cael ei gwahanu oddi wrth y tir mawr gan y Fenai. Y prif drefi ar yr ynys yw Llangefni, Caerdybi, Amlwch, Benllech, Porthaethwy a Llanfair Pwllgwyngyll. Topograffi hamddenol sydd i'r ynys yn gyffredinol – tir bryniog wedi'i fritho yma ac acw gan frigiadau creigiog, caletach fel Ynys Gybi, Mynydd Parys, Mynydd Bodafon a Mynydd Llwydiarth. Mae'r tiffurf yn disgyn o'r dwyrain tua'r gorllewin, gyda nifer o ardaloedd o dir isel ar hyd yr arfordir gorllewinol yn cynnwys Aberffraw, Cors Malltraeth a Chwningar Niwbwrch. Caiff y patrwm tiffurf hwn ei adlewyrchu yn aliniad gogledd-ddwyreiniol – de-orllewinol y cyrsiau dŵr.
  - 1.5 Mae'r cymeriad cyffredinol hwn yn wahanol iawn i'r ddaear waelodol gymhleth ac effeithiau prosesau geomorffolegol fel rhewlifiant. Mae'r ynys yn cynnwys rhai o'r creigiau hynaf ledled Cymru a Phrydain, ac mae'r rhain yn amlygu eu hunain yn glir yn nhopograffi'r ynys. Nid oes yma orchudd coed eang yn gyffredinol, er bod coetiroedd hynafol lled-naturiol i'w canfod ar hyd y Fenai, ac mae planhigfeydd eang i'w canfod o amgylch Mynydd Llwydiarth a Chwningar Niwbwrch. Mae'r ynys yn dangos hanes diwylliannol cyfoethog gyda thystiolaeth o weithgarwch dyn yn ymestyn dros rhyw 8000 o flynyddoedd. Mae yma dros 200 o Henebion Cofrestredig yn amrywio o
-

siambrau claddu o'r Oes Efydd i nodweddion canoloesol diweddarach. Ymysg y nodweddion tirwedd mwy diweddar mae tirweddau wedi'u cynllunio ar stadau mawrion fel Plas Newydd, llwybrau trafniadaeth o bwys, a nodweddion diwydiannol yn cynnwys ynni niwclear a ffermydd gwynt. Caiff yr amrywiaeth cyfoethog ac ansawdd y dirwedd arfordirol eu hadlewyrchu yn ei dynodiad fel Ardal o Harddwch Naturiol Eithriadol (AHNE). Mae'r dynodiad hwn yn sail i unrhyw ganllawiau rheoli neu ddylunio ar gyfer ardal yr AHNE.

- 1.6** O gofio mai ynys yw Môn, cyfeiriwyd hefyd at Asesiad Morweddau Cymru, a gyhoeddwyd gan y Cyngor Cefn Gwlad yn 2009. Mae hwn yn ystyried unedau morweddol a ddisgrifir fel unrhyw ddarn o fôr, morlin neu dir y bernir bod ei gymeriad yn ffrwyth arweithiau a chroestoriadau ar dir a môr gan ffactorau naturiol a/neu ddynol. Arweiniodd hyn at ddynodi pum uned forweddol genedlaethol a hanner cant o unedau morweddol rhanbarthol ar hyd arfordir Cymru. Nodweddir pob uned ranbarthol gan deipoleg sylfaenol sydd wedi'i seilio ar y môr, daeareg arwyneb, uchder y tir a'r defnydd ohono a'i sensitifwyd i newid.

Mae Ynys Môn yn gorwedd o fewn unedau morweddol cenedlaethol Gogledd Cymru a Bae Caernarfon ac mae'n cynnwys 9 uned ranbarthol fel a ganlyn:-

- 5 - Pen y Gogarth i Ynys Seiriol
- 6 - Ynys Seiriol i Drwyn Eilian
- 7 - Trwyn Eilian i Drwyn y Gader
- 8 - Trwyn y Gader i Ynys Arw, Mynydd Twr
- 9 - Ynys Arw, Mynydd Twr i Benrhyn Mawr
- 10 - Culfor Ynys Gybi
- 11 - Penrhyn Mawr i Ben y Parc/Bae Malltraeth
- 12 - Afon Menai
- 13 - Bae Malltraeth i Drefor

Fe welir o'r rhestr fod a wnelo'r unedau rhanbarthol yn bennaf ag ardaloedd o arfordir rhwng pentiroedd amlwg. Mae'r rhain wedi cael eu croesgyfeirio â data LANDMAP, ond mae'n amlwg eu bod yn cynnwys mwy nag un ardal cymeriad tirwedd fel y'u diffinnir yn yr astudiaeth hon. O ganlyniad, cyfeirir at uned forweddol berthnasol pob Ardal Cymeriad Tirwedd fel y caiff ei disgrifio. Mae manylion pob uned forweddol ranbarthol i'w gweld ar wefan y Cyngor Cefn Gwlad ([ccgc.gov.uk](http://ccgc.gov.uk) – tirlun a bywyd gwyllt, Asesiad Morweddau Cymru). Maent yn darparu manylion am nodweddion ffisegol, defnydd, priodweddau gweledol a synhwyrdd, cysylltiadau diwylliannol a grymoedd o blaid newid. Mae llawer o hyn yn ategu'r materion allweddol a nodwyd ar gyfer pob Ardal Cadwraeth Tirwedd a sut y gellir ymdrin â nhw.

- 1.7** Yn sgil paratoi papur adolygu ym mis Mai 2010, cynhaliwyd cyfarfod gyda swyddogion Cyngor Sir Ynys Môn i drafod ffordd briodol ymlaen. O bwys neilltuol roedd ymgorffori'r data LANDMAP diweddaedig a nodi materion dylunio a rheoli allweddol i bob Ardal Cymeriad Tirwedd. Canlyniad yr ymarferiad hwn oedd cytundeb i gynyddu'r nifer o Ardaloedd Cymeriad Tirwedd o 15 i 18. Caiff y rhain eu dangos yn Ffigur 2.0 ac fe'u disgrifir yn fanylach yn adrannau dilynol yr adroddiad hwn.

## 2.0 Ardaloedd Cymeriad Tirwedd

2.1 Mae adran ddilynol yr adroddiad yn cynnwys yr Ardaloedd Cymeriad Tirwedd diweddaredig. Ym mhob achos mae'r elfennau cymeriad tirwedd sy'n diffinio pob ardal yn cael eu nodi, ynghyd â'r materion tirwedd allweddol sy'n deillio o ymarferiad LANDMAP. Ategir hyn ymhellach drwy gyfeirio at feysydd agweddau perthnasol LANDMAP fesul pwnc sy'n rhan o'r Ardal Cymeriad Tirwedd.

2.2 Mae'r matrices gwerthuso yn rhoi'r lefelau gwerthuso i bob un o'r pum maes agweddau. Mae'r is-feini prawf i bob haen o'r meysydd agweddau fel a ganlyn:

Tirweddau Daearegol	1 – Gwerth Addysgol/Ymchwil 2 – Gwerth Hanesyddol 3 – Eifen Brin/Unigryw 4 – Enghraifft Glasurol
Cynefinoedd Tirwedd	1 – Cynefinoedd Blaenoriaeth 2 – Arwyddocâd 3 – Cyfle 4 – Cyfraddau Dirywio 5 – Bygythiad 6 – Darnio 7 – Gwerthuso Cynefinoedd 8 – Pwysigrwydd Rhywogaethau Allweddol
Gweledol a Synhwyrdd	1 – Ansawdd Golygfeydd 2 – Cyfanrwydd 3 – Cymeriad 4 – Eifen Brin
Tirweddau Hanesyddol	1 – Eifen brin 2 – Goroesiad/Cadwraeth 3 – Eifen Brin 4 – Dogfennaeth 5 – Gwerth Grŵp 6 – Goroesiad 7 – Yn Agored i Niwed 8 – Amrywiaeth 9 – Potensial

Defnyddiwyd cod lliw ar bob un o'r tablau agwedd fel y nodir isod:

- Coch – Eithriadol
- Gwyrdd – Uchel
- Glas – Cymedrol
- Melyn – Isel
- Gwyn – Heb ei asesu

Mae diffiniadau manylach o bob un o'r meini prawf ar gael yn llawlyfr LANDMAP neu drwy wefan LANDMAP – <http://landmap.ccw.gov.uk>

---



**ARDAL CYMERIAD TIRWEDD 1: MYNYDD TWR**







Bae Gogarth, Mynydd Twr



“Abraham’s Bosom” ac Ynys Lawd

## Disgrifiad

Mynydd Twr yw'r man uchaf ar Ynys Môn, yn codi i 220 metr uwchlaw'r seilnod ordnans. Mae iddo broffil crwn amlwg sy'n adlewyrchu'r ddaearog waelodol o greigiau metamorffig o'r oes Gambriadd ac mae'n cynnwys Ynys Lawd ac Ynys Arw ar ei forlin gogleddol creigiog. Y dirwedd a geir o hyn yw rhostir creigiog agored sy'n gyforiog o ddi-ddordeb hanesyddol/diwylliannol a bywyd gwyllt. Mae'n cynnwys Ardal Gadwraeth Mynydd Twr a Pharc Gwledig y Morglawdd, safle hen chwarel, a phatrwm anheddu sy'n adlewyrchu'r chwarela a ddigwyddai yma yn y gorffennol. Tirwedd unig, gwyllt, heb ei ddofi, gyda defnydd tir penodol a golygfeydd hardd. Mae ei werthoedd hanesyddol a diwylliannol yn bwysig hefyd. Mae'r dystiolaeth anheddu yn rhychwantu o gyfnodau cynhanes hyd at yr ymyrryd ehangach ar dir comin a chwarela. Yn ddiwylliannol mae'n nodwedd eiconig, yn enwedig i'r lluo o fewnfwydwr o Iwerddon, gan mai dyma'r olwg gyntaf a gaent o'r DU. Adlewyrchir pwysigrwydd yr Ardal Cadwraeth Tirwedd gan yr ystod o ddynodiadau statudol – Safle o Ddi-ddordeb Gwyddonol Arbennig (SDdGA), Ardal Cadwraeth Arbennig (ACA), Ardal Gwarchodaeth Arbennig (AGA), Heneb Gofrestredig, RIGS (Safle Ddaearogol a Geomorffaid Pwysig Rhanbarthol) a geir ynddi. Croesgyfeirir ag Uned Forweddol Ranbarthol 8.

## Materion Allweddol

### Rheoli Cynefinoedd a Rheolaeth Ddaearogol

Mae nifer o gynefinoedd a nodweddion daearogol pwysig yn yr ardal hon, yn cynnwys nodweddion uwchdir, rhostir, brigiadau creigiog a nodweddion arbennig. Dylai unrhyw gynigion datblygu neu reoli sicrhau:-

- Bod sylw'n cael ei roi i effeithiau uniongyrchol a chanlyniadol, yn enwedig ar ardaloedd cynefin.
- Bod y potensial i ddatblygu neu wella cynefinoedd yn cael ei ystyried.
- Bod nodweddion daearogol, llawer ohonynt o werth cenedlaethol/rhyngwladol, yn cael eu hamddiffyn.
- Bod sylw'n cael ei roi i Gynllun Rheoli'r AHNE.

### Tirweddau Hanesyddol

Mae'r ardal yn cynnwys olion chwarela nid yn unig ar ffurf chwareli segur ond hefyd drwy batrwm anheddu pendant. Dylid rhoi ystyriaeth arbennig i unrhyw gynigion i ddatblygu neu ymestyn Parc Gwledig y Morglawdd i sicrhau eu bod yn parhau'r nodweddion hyn. Un ystyriaeth bwysig fydd effaith cynnydd yn y nifer o ymwelwyr, â'r Parc Gwledig a hefyd â safle'r RSPB ar Ynys Lawd. Dylid hefyd ystyried Canllawiau Cynllunio Atodol Ardal Gadwraeth Mynydd Twr.

Landmap Aspect Area Matrix - LCA 1 Holyhead Mountain

Aspect Area	UID	AreaName	1	2	3	4	5	6	7	8	9	Overall Evaluation
Geological Landscapes	YNSMNGLO81	Cors	L	L	L	L						Moderate
	YNSMNGLO78	Holyhead Mountain	H	H	M	H						High
	YNSMNGLO79	Tyddyn	M	M	M	M						Moderate
	YNSMNGLO80	South Stack	H	M	M	M						High
	YNSMNGLO92	South Stack-Holyhead coast	O	O	O	O						Outstanding
Landscape Habitats	YNSMNLH035	Farmland N.W. of Holyhead	L	L	M	U	L	U	L	L		Low
	YNSMNLH047	Farmland S.W. of Holyhead	L	L	M	U	L	U	L	M		Low
	YNSMNLH054	Holyhead Mountain heath	H	H	L	U	H	H	O	O		Outstanding
	YNSMNLH117	Cors Tre Wilmot	H	H	L	U	H	L	H	M		Moderate
	YNSMNLH126	Holy Island - Clifed Coast	O	O	L	U	U	H	O	O		Outstanding
Visual & Sensory	YNSMNVSO01	Holyhead Mountain	O	H	O	O						Outstanding
	YNSMNVSO07	Holy Island	H	M	H	M						High
	YNSMNVSO54	Holy Island coast	H	H	H	M						High
	YNSMNVSO55	South Stack/North Stack	U	O	H	O						Outstanding
Historic Landscapes	YNSMNLH030	Holyhead	O	O	M	O	H					Outstanding
	YNSMNLH031	Holy Island/South Stack	O	O	H	O	M					Outstanding
Cultural Landscapes	YNSMNCLO01		U	O	O	H	O	H	H	H	M	Outstanding
	YNSMNCLO02	Holyhead Mountain	O	O	O	U	O	H	L	H	L	Outstanding
	YNSMNCLO03	Breakwater, Breakwater Country Park	M	O	O	H	H	H	U	M	M	Outstanding
	YNSMNCLO19	Northern Coast	H	H	H	U	H	H	H	M	M	Outstanding



**ARDAL CYMERIAD TIRWEDD 2: YNYS GYBI**







Caergybi



Bar

Trearddur

## Disgrifiad

Mae'r Ardal Cymeriad Tirwedd yn cwmpasu'r rhan fwyaf o Ynys Gybi ac mae'n cynnwys y prif anheddiad ar yr ynys, Caergybi. Mae'n uned ffisegol ar ei phen ei hun, wedi'i gwahanu oddi wrth y brif ynys ond yn cael ei chysylltu â hi gan sarn (Cob Caergybi) a Phont Rhyd y Bont. Mae'n rhannu'n ddwy is-uned bendant, wedi'u gwahanu gan goridor datblygu Caergybi-Trearddur ar hyd ffordd y B4545. I'r gogledd o'r coridor hwn, mae'r dirwedd yn dir cymharol isel ond oherwydd y ddaear waelodol mae iddo nifer o frigiadau creigiog. Ceir caeau bach yn yr ardal, fel arfer â ffiniau carreg a gwrychoedd eithin. Mae ôl y gwynt i'w weld yn glir ar y coed pîn sy'n tyfu yma. I'r de o'r ffordd, eto ceir ardaloedd garw, creigiog. Fodd bynnag, o amgylch Rhoscolyn mae ardal o dir mwy tonnog, lle mae gorchudd rhewglai yn fwy cyffredin, gyda brigiadau creigiog hwnt ac yma ac ardaloedd o lifwaddod arfordirol a morydol. Ym Mhenrhos mae hen stad teulu Stanley sydd erbyn hyn yn cael ei rheoli fel Parc Gwledig.

Mae nifer o gynefinoedd pwysig – rhostiroedd sych, cynefinoedd arfordirol a rhynglanwol – yn aml o fewn matrices mwy o laswelltir wedi'i wella. Fodd bynnag, mae llawer o'r 'ynyoedd' hyn sy'n werthfawr fel cynefinoedd wedi'u dynodi'n SDdGA. Caergybi a Threarddur sy'n ffurfio'r brif echel anheddu. Mae Caergybi, a godwyd ar weddillion tref Rufeinig, wedi dod yn borthladd o bwys gyda diwydiannau yn gysylltiedig â hynny. Mae hyn wedi cynyddu yn sgil dyfodiad yr A55 yn y blynyddoedd diwethaf. Mae rhan o'r dref wedi'i dynodi'n Ardal Gadwraeth. Mae Trearddur yn enghraifft dda o'r dylanwad a all ddod i ardal yn sgil twristiaeth, gan newid ei chymeriad. Mae'r gwestyau, yr ail gartrefi, y safleoedd gwersylla a charafanio ynghyd â'r cwrs golff i gyd yn cyfrannu at hyn. Er gwaethaf hynny, mae'r Ardal Cymeriad Tirwedd yn cynrychioli cymeriad tirwedd cwbl benodol – gwledig, gwyllt, agored, arfordirol – a'r prif beth sy'n amharu arni yw'r sŵn awyrennau o faes awyr y Llu Awyr yn y Fali gerllaw. Croesgyfeirier ag Unedau Morweddol Ranbarthol 8, 9 a 10.

## Materion Allweddol

### Ymylon Aneddiadau

Dylai datblygu o amgylch ymylon aneddiadau:-

- Fod ar ffurf sy'n adlewyrchu cymeriad a phriodweddau pob anheddiad.
- Gael ei ystyried yn nhermau'r effaith gronns ar y dirwedd yn hytrach na dim ond ar y safle ei hun.
- Defnyddio'r tiffurf a phatrymau llystyfiant i helpu i liniaru unrhyw effeithiau.
- Peidio â phennu atebion safonol; defnyddio nodweddion lleol cynhenid.
- Rhoi ystyriaeth i Ganllawiau Cynllunio Atodol Ardal Gadwraeth Canol Caergybi ac Ardal Gadwraeth Traeth Caergybi.

### Tirweddau Arfordirol

O ystyried y pwysau am ddatblygiadau adloniant a thwristiaeth, dylid rhoi sylw i:-

- Effeithiau uniongyrchol neu anuniongyrchol ar dirweddau arfordirol.
- Yr effaith weledol ar argraffiadau pobl o'r arfordir, ei gymeriad a'i briodweddau.
- Rhoi sylw i Gynllun Rheoli'r AHNE.

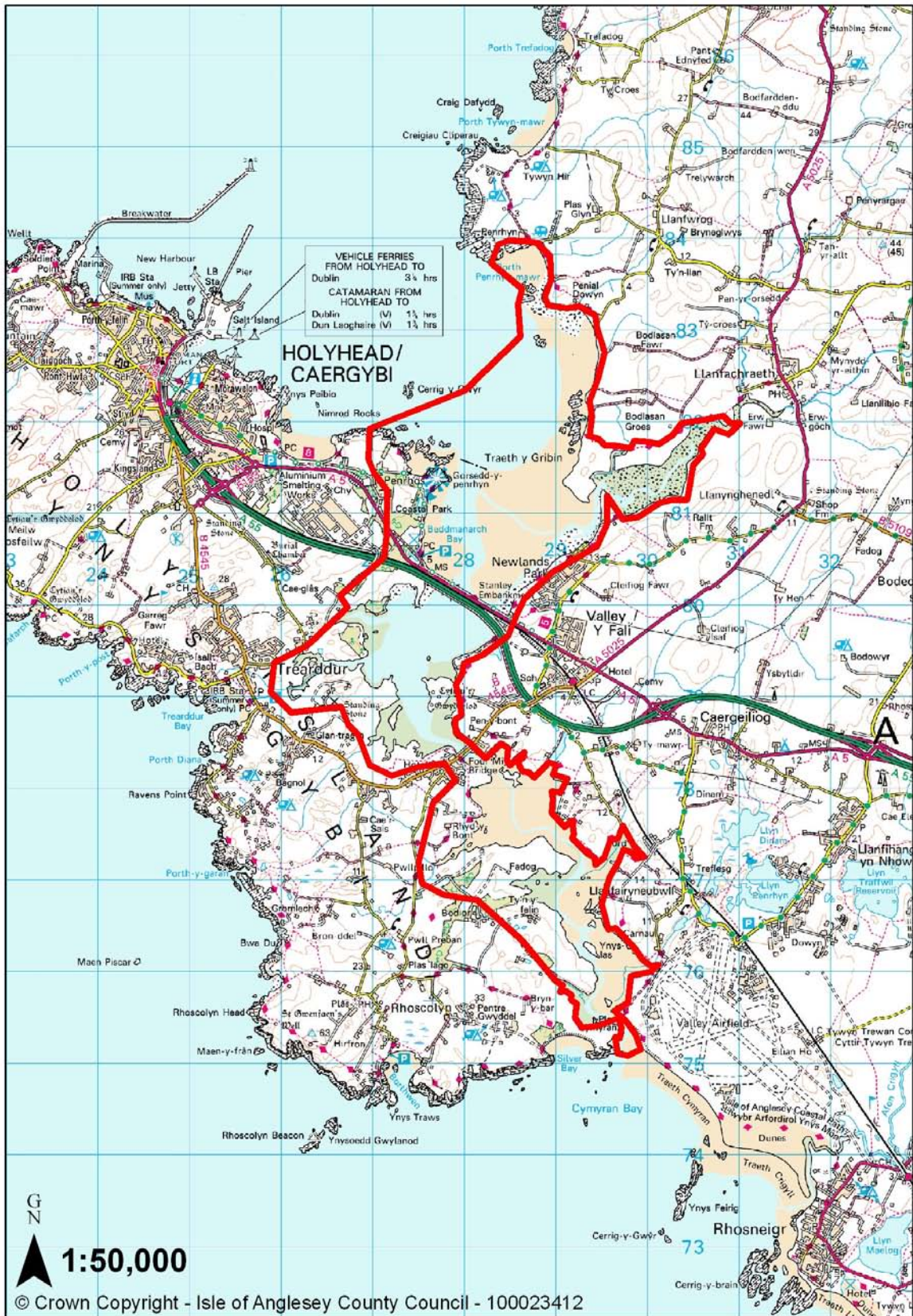
### Rheoli Cynefinoedd

Mae llawer o'r cynefinoedd pwysig yn yr ardal yn cael eu gwarchod gan ddynodiadau statudol sy'n darparu rheolaeth o ran datblygu. Yn wyneb hynny, mae'n bwysig sicrhau yr achubir ar gyfleoedd i wella'r ystod cynefinoedd ehangach wrth ystyried cynlluniau datblygu neu reoli.



Landmap Aspect Area Matrix - LCA 2 Holy Island												
Aspect Area	UID	AreaName	1	2	3	4	5	6	7	8	9	Overall Evaluation
Geological Landscapes	YNSMNGLO66	Tywyn Trwan Common	L	L	L	L						Low
	YNSMNGLO88	Roscolyn	M	L	M	L						Moderate
	YNSMNGLO84	Trearddur (Bay)	L	L	L	L						Moderate
	YNSMNGLO85	Trearddur (S)	H	M	M	M						High
	YNSMNGLO86	Cae'r Sais	O	H	O	H						Outstanding
	YNSMNGLO87	Gwynfryn	L	L	L	L						Moderate
	YNSMNGLO90	Four Mile Bridge	M	L	L	L						Moderate
	YNSMNGLO91	Trearddur coast	O	H	H	H						Outstanding
	YNSMNGLO99	Rhoscolyn coast	O	O	O	O						Outstanding
	YNSMNGLO81	Cors	L	L	L	L						Moderate
	YNSMNGLO77	Holyhead	L	L	L	L						Low
	YNSMNGLO78	Holyhead Mountain	H	H	M	H						High
	YNSMNGLO79	Tyddyn	M	M	M	M						Moderate
	YNSMNGLO80	South Stack	H	M	M	M						High
	YNSMNGLO82	Ty-mawr	L	L	L	L						Moderate
	YNSMNGLO83	Trearddur (N)	M	L	M	M						Moderate
YNSMNGLO89	Penrhos	L	L	L	L						Moderate	
YNSMNGLO92	South Stack-Holyhead coast	O	O	O	O						Outstanding	
YNSMNGLO93	Penrhos coast	H	M	H	H						High	
Landscape Habitats	YNSMNLH002	Tre Wilmot	H	H	L	U	H	H	O	H		Outstanding
	YNSMNLH003	Heath S. of Penrhosfelw	H	H	L	U	H	H	O	O		Outstanding
	YNSMNLH017	Coastal Heath S. of Penrhosfelw	O	H	L	U	H	H	O	H		Outstanding
	YNSMNLH023	Rhostir Ty'n Mynydd	M	M	U	U	M	L	M	M		Moderate
	YNSMNLH024	RAF Valley Airfields	H	H	M	U	U	H	H	M		Moderate
	YNSMNLH035	Farmland N.W. of Holyhead	L	L	M	U	L	U	L	L		Low
	YNSMNLH047	Farmland S.W. of Holyhead	L	L	M	U	L	U	L	M		Low
	YNSMNLH054	Holyhead Mountain heath	H	H	L	U	H	H	O	O		Outstanding
	YNSMNLH062	W. of Holyhead	U	U	M	U	U	M	M	M		Moderate
	YNSMNLH063	Inland Sea	H	O	L	U	H	M	H	H		High
	YNSMNLH082	Holyhead Golfcourse	L	M	M	U	U	L	M	M		Moderate
	YNSMNLH102	Holyhead Breakwater and adjacent land	M	M	M	U	M	M	M	L		Moderate
	YNSMNLH105	Farmland - Trearddur to Holyhead	L	L	M	U	L	U	L	L		Low
	YNSMNLH114	Coast - Porth Corgwl to Cymaran Bay	O	H	L	U	M	H	O	H		Outstanding
	YNSMNLH117	Cors Tre Wilmot	H	H	L	U	H	L	H	M		Moderate
	YNSMNLH122	Holyhead	L	L	M	U	U	L	L	L		Low
	YNSMNLH123	Trearddur	L	L	M	U	U	L	L	M		Low
	YNSMNLH124	Farmland S. of Holyhead	M	H	M	U	M	M	M	M		Moderate
	YNSMNLH125	Beddmanarch Bay	H	H	L	U	H	M	H	H		High
	YNSMNLH126	Holy Island - Clifed Coast	O	O	L	U	U	H	O	O		Outstanding
	YNSMNLH132	Rhoscolyn Area	M	M	M	U	M	M	M	M		Moderate
	YNSMNLH143	Coedydd Ysad Bodior	U	M	U	U	M	M	M	L		Moderate
	Visual & Sensory	YNSMNVSO01	Holyhead Mountain	O	H	O	O					
YNSMNVSO07		Holy Island	H	M	H	M						High
YNSMNVSO30		Holy Island straits	H	H	H	O						High
YNSMNVSO32		Penrhos Beach	H	M	H	M						High
YNSMNVSO54		Holy Island coast	H	H	H	M						High
YNSMNVSO58		Holyhead	M	L	H	M						Moderate
YNSMNVSO64		Trearddur	L	L	H	M						Moderate
YNSMNVSO83		Holyhead Harbour	M	M	H	O						High
YNSMNVSO84		Aluminium Works	L	L	H	H						Low
YNSMNVSO85		Penrhos Coastal Park	M	M	M	M						Moderate
YNSMNVSO91	A55 corridor	L	L	M	L						Low	
Historic Landscapes	YNSMNLH026	RAF Valley	H	H	H	O	O					Outstanding
	YNSMNLH027	Rhoscolyn	H	H	H	H	M					High
	YNSMNLH028	Trearddur Bay area	H	H	M	M	M					High
	YNSMNLH029	Penrhos	L	M	L	M	M					Moderate
	YNSMNLH030	Holyhead	O	O	M	O	H					Outstanding
	YNSMNLH031	Holy Island/South Stack	O	O	H	O	M					Outstanding
YNSMNLH073	Penrhos Park	M	L	L	M	H					Moderate	
Cultural Landscapes	YNSMNL001		U	O	O	H	O	H	H	H	M	Outstanding
	YNSMNL002	Holyhead Mountain	O	O	O	U	O	H	L	H	L	Outstanding
	YNSMNL003	Breakwater, Breakwater Country Park	M	O	O	H	H	H	U	M	M	Outstanding
	YNSMNL004	Holyhead harbour	H	O	O	H	O	O	H	H	U	Outstanding
	YNSMNL005	Anglesey Aluminum	H	M	H	H	M	L	H	L	L	Outstanding
	YNSMNL006	A5 Road	O	O	O	O	O	O	L	M	M	Outstanding
	YNSMNL008	A55 road	H	M	L	L	M	L	L	H	M	High
	YNSMNL009	Railway - Chester to Holyhead	H	O	O	O	O	M	H	H	O	Outstanding
	YNSMNL011	Rhosneigr	U	M	M	U	H	M	U	M	H	High
	YNSMNL019	Northern Coast	H	H	H	U	H	H	H	M	M	Outstanding
	YNSMNL031	Sustrans Cycle Route	O	M	H	L	M	L	L	M	O	High
	YNSMNL032	Trearddur Bay	H	H	M	U	H	H	M	M	M	High
	YNSMNL034	South west coast	U	H	O	U	H	O	U	H	H	Outstanding

**ARDAL CYMERIAD TIRWEDD 3: Y LAS INWEN**







Bae Cymyran



Y Las Inwen o Phont Rhyd y Bont

---



### **Disgrifiad**

Mae'r ardal yn cynnwys tair is-uned tirwedd. Mae'r Las Inwen, sy'n gwahanu Ynys Gybi oddi wrth Ynys Môn, yn cyfeirio at ardal eang o Gulfor Ynys Gybi sy'n cael ei gronni gan Gob Caergybi (a godwyd gan Telford i gario ffordd yr A5) i'r gogledd ac yn ymestyn hyd at Bont Rhyd y Bont. Mae cerhyntau'r llanw yn dylanwadu ar yr ardal hon gan ei gwneud yn boblogaidd gyda'r rhai sy'n mwynhau chwaraeon dŵr a defnyddio cychod. Yn fwy diweddar mae'r cob wedi cael ei ledu er mwyn iddo gario, yn gyntaf, y rheilffordd ac erbyn hyn ffordd yr A55 i Gaergybi. Mae hyn wedi golygu cynnydd mewn sŵn a symud yn yr ardal.

Mae rhan ddeheuol y culfor yn fwy troellog ac yn gul mewn mannau, gan roi cymeriad morydol pendant ar y distyll gyda banciau tywod wedi'u dinoethi. I'r gogledd o'r cob mae'r culfor yn agor allan i gynnwys Traeth y Gribin sy'n rhan o flaendraeth tywod mawr gyda rhai brigiadau creigiog ac mae'n cynnwys sianel Afon Alaw ar y distyll.

Mewn llawer o ffyrdd mae tirwedd yr Ardal Cymeriad Tirwedd yn rhan o'r ardaloedd cyfagos ond mae'n nodwedd mor gryf yn lleol nes haeddu bod yn Ardal Cymeriad Tirwedd ar ei phen ei hun. Croesgyfeirier ag Uned Forweddol Ranbarthol 10.

### **Materion Allweddol**

Mae a wnelo'r prif ystyriaethau yn yr Ardal Cymeriad Tirwedd hon ag effeithiau cynigion datblygu, twristiaeth, hamdden a rheoli ar yr amrywiaeth tirweddau a chynefinoedd arfordirol. Dylid cyfeirio'n arbennig at y priodweddau gwahanol a geir ledled yr Ardal Cymeriad Tirwedd yn benodol o ran y Môr Mewndirol, y foryd agored lydan i'r gogledd o Gob Caergybi a'r arfordir mwy troellog i'r de ohono. Hefyd, mai angen ei hystyried yn fanwl mewn perthynas ag unrhyw gynigion mewn Ardaloedd Cymeriad Tirwedd cyffiniol, o gofio priodweddau arbennig ardal y Môr Mewndirol.

- Rhoi sylw i Gynllun Rheoli'r AHNE.

Landmap Aspect Area Matrix - LCA 3 Inland Sea												
Aspect Area	UID	AreaName	1	2	3	4	5	6	7	8	9	Overall Evaluation
Geological Landscapes	YNSMNGLO02	Llanfechel	H	M	H	H						High
	YNSMNGLO13	Ty-hen	L	L	L	L						Moderate
	YNSMNGLO14	Penrhyn	L	L	M	M						Moderate
	YNSMNGLO76	Alaw estuary	L	L	M	M						Moderate
	YNSMNGLO95	Porth Delysn-Porth Swlan coast	H	M	H	H						High
	YNSMNGLO19	Bodedern	M	M	M	M						Moderate
	YNSMNGLO66	Tywyn Trwan Common	L	L	L	L						Low
	YNSMNGLO72	Llanfairyneubwll	L	L	L	L						Moderate
	YNSMNGLO75	Valley	L	L	L	L						Moderate
	YNSMNGLO94	Traeth y Gribin	H	M	H	M						High
	YNSMNGLO111	Rhosneigr coast	H	H	M	M						High
	YNSMNGLO88	Roscolyn	M	L	M	L						Moderate
	YNSMNGLO73	Bryn-y-fryd	L	L	L	L						Moderate
	YNSMNGLO84	Trearddur (Bay)	L	L	L	L						Moderate
	YNSMNGLO85	Trearddur (S)	H	M	M	M						High
	YNSMNGLO87	Gwynfryn	L	L	L	L						Moderate
	YNSMNGLO90	Four Mile Bridge	M	L	L	L						Moderate
	YNSMNGLO83	Trearddur (N)	M	L	M	M						Moderate
	YNSMNGLO89	Penrhos	L	L	L	L						Moderate
	YNSMNGLO93	Penrhos coast	H	M	H	H						High
Landscape Habitats	YNSMNLH006	Farmland - West Anglesey	L	L	M	U	M	U	L	M		Moderate
	YNSMNLH023	Rhostir Ty'n Mynydd	M	M	U	U	M	L	M	M		Moderate
	YNSMNLH024	RAF Valley Airfields	H	H	M	U	U	H	H	M		Moderate
	YNSMNLH029	Afon Alaw Saltmarsh	H	H	L	U	H	M	H	H		High
	YNSMNLH055	Cymaran Bay	H	O	L	U	O	H	H	O		High
	YNSMNLH062	W. of Holyhead	U	U	M	U	U	M	M	M		Moderate
	YNSMNLH063	Inland Sea	H	O	L	U	H	M	H	H		High
	YNSMNLH076	Coast Porth Penrhyn Mawr to Church Bay	H	H	L	U	H	H	M	M		High
	YNSMNLH090	Valley	L	L	M	U	U	L	L	L		Low
	YNSMNLH103	Farmland between Inland Sea and A5	L	L	M	U	M	M	L	M		Moderate
	YNSMNLH105	Farmland - Trearddur to Holyhead	L	L	M	U	L	U	L	L		Low
	YNSMNLH114	Coast - Porth Corgwl to Cymaran Bay	O	H	L	U	M	H	O	H		Outstanding
	YNSMNLH122	Holyhead	L	L	M	U	U	L	L	L		Low
	YNSMNLH123	Trearddur	L	L	M	U	U	L	L	M		Low
	YNSMNLH125	Beddmanarch Bay	H	H	L	U	H	M	H	H		High
	YNSMNLH132	Rhoscolyn Area	M	M	M	U	M	M	M	M		Moderate
	YNSMNLH143	Coedydd Ysad Bodior	U	M	U	U	M	M	M	L		Moderate
	YNSMNV007	Holy Island	H	M	H	M						High
	YNSMNV008	North-west drumlins	M	H	M	L						Moderate
	YNSMNV020	Caergeiliog craggy lowlands	M	M	M	L						Moderate
YNSMNV030	Holy Island straits	H	H	H	O						High	
YNSMNV031	Inland Sea/Stanley Embankment	H	H	H	H						High	
YNSMNV032	Penrhos Beach	H	M	H	M						High	
YNSMNV033	Alaw Estuary	M	O	M	H						High	
YNSMNV034	Northwest coast	H	H	M	M						High	
YNSMNV064	Trearddur	L	L	H	M						Moderate	
YNSMNV065	Valley & Newlands	L	L	L	L						Low	
YNSMNV084	Aluminium Works	L	L	H	H						Low	
YNSMNV085	Penrhos Coastal Park	M	M	M	M						Moderate	
YNSMNV091	A55 corridor	L	L	M	L						Low	
Historic Landscapes	YNSMNLH006	A5 corridor and associated villages	O	O	H	O	H					Outstanding
	YNSMNLH016	Fieldscape, central eastern Mon	O	O	M	O	H					Outstanding
	YNSMNLH026	RAF Valley	H	H	H	O	O					Outstanding
	YNSMNLH027	Rhoscolyn	H	H	H	H	M					High
	YNSMNLH028	Trearddur Bay area	L	M	L	M	M					Moderate
	YNSMNLH029	Penrhos	L	M	L	M	M					Moderate
	YNSMNLH073	Penrhos Park	M	L	L	M	H					Moderate
	YNSMNLH079	Internal Southern Anglesey	O	O	H	O	H					Outstanding
Cultural Landscapes	YNSMNCL001		U	O	O	H	O	H	H	H	M	Outstanding
	YNSMNCL005	Anglesey Aluminum	H	M	H	H	M	L	H	L	L	Outstanding
	YNSMNCL006	A5 Road	O	O	O	O	O	O	L	M	M	Outstanding
	YNSMNCL007	A5 Road Villages	H	M	M	U	H	H	M	M	M	Moderate
	YNSMNCL008	A55 road	H	M	L	L	M	L	L	H	M	High
	YNSMNCL009	Railway - Chester to Holyhead	H	O	O	O	O	M	H	H	O	Outstanding
	YNSMNCL011	Rhosneigr	U	M	M	U	H	M	U	M	H	High
	YNSMNCL019	Northern Coast	H	H	H	U	H	H	H	M	M	Outstanding
	YNSMNCL031	Sustrans Cycle Route	O	M	H	L	M	L	L	M	O	High
	YNSMNCL032	Trearddur Bay	H	H	M	U	H	H	M	M	M	High
	YNSMNCL034	South west coast	U	H	O	U	H	O	U	H	H	Outstanding

ARDAL CYMERIAD TIRWEDD 4: ARFORDIR Y GOGLEDD-ORLLEWIN







Porthwen



Dinas Gynfor

## Disgrifiad

Ardal Cadwraeth Tirwedd gymharol gul sy'n dilyn arfordir Ynys Môn o foryd afon Alaw yn y Fali hyd at ardal Porth Llechog. Ar ochr y tir mae'r ffin yn dilyn ffin yr ardal agwedd ddaearegol, gan adlewyrchu natur greigiog arbennig y rhan hon o'r arfordir. Er y bydd hyn yn anodd ei ddiffinio'n gywir ar y ddaear, mae'n cydnabod yr aneglurder a geir yn ffiniau Ardaloedd Cymeriad Tirwedd yn aml ac yn adlewyrchu hanfod a chymeriad yr arfordir yn briodol. Serch hynny, mae ffin wedi cael ei phennu sy'n dilyn llwybrau, lonydd a ffyrdd diddosbarth.

O foryd afon Alaw hyd at Drwyn y Gader, mae'r arfordir, sy'n wynebu'r gorllewin, yn un o faeau tywod a childraethau gyda phentiroedd a chlogwyni creigiog rhyngddynt yma ac acw, yn enwedig o Borth Trefadog tua'r gogledd. Mae llawer o'r ddaeareg waelodol wedi'i chreu gan greigiau metamorffig cyn-Gambriaidd a Chambriaidd. O Drwyn y Gader, sy'n codi bron 50 metr uwchlaw'r seilnod ordnans, tua'r dwyrain mae darn o arfordir ar batrwm mwy cymhleth. Mae'n greigiog gan mwyaf, ac ym Mae Cemaes y ceir yr unig draeth tywod. Mae cymeriad Bae Cemlyn yn wahanol, gydag lagŵn o ddŵr lled hallt yn cael ei ddal gan draeth graean bras siâp cilgant.

Mae llawer o'r cynefin yn arfordirol ei gymeriad – yn rhynglanwol, arfordirol, arforol ac ar lethr clogwyn – ac mae llawer ohono wedi'i ddynodi oherwydd ei werth cadwraeth natur e.e. SDdGA Clegir Mawr a SDdGA/ACA Bae Cemlyn.

Mae llwybr arfordirol yn darparu mynediad y rhan fwyaf o'r ffordd gan roi cyfres o olygfeydd sy'n newid yn barhaus. Mae llawer o'r ardal yn eiddo i'r Ymddiriedolaeth Genedlaethol, yn arbennig o gwmpas Trwyn y Gader. Er gwaethaf natur dawel, er agored, yr ardal, mae llawer o dystiolaeth o weithgareddau dyn yn cynnwys chwarieli, gweithfeydd brics ac odynau calch. Ym Mhorthwen, mae'r gwaith brics yn nodwedd amlwg o'r gorffennol er ei fod yn dangos arwyddion erbyn hyn ei fod yn dechrau mynd â'i ben iddo. Efallai mai'r dystiolaeth amlycaf o weithgareddau dyn yw'r atomfa yn yr Wylfa i'r gorllewin o Gemaes. Croesgyfeirier ag Unedau Morweddol Rhanbarthol 7 ac 8.

## Materion Allweddol

### Tirweddau Arfordirol

Mae'r ardal yn cynnwys amryw o glogwyni a childraethau. Dylai unrhyw gynigion datblygu neu reoli:-

- Ystyried unrhyw effaith uniongyrchol neu anuniongyrchol ar yr ystod o fathau o gynefinoedd.
- O gofio perthynas yr ardal â'r AHNE, rhaid i unrhyw gynigion ystyried yr effaith ar argraffiadau pobl o gymeriad ac ansawdd yr arfordir.
- Gweithio'n agos gyda thirfeddianwyr allweddol, megis yr Ymddiriedolaeth Genedlaethol.
- Rhoi sylw i Gynllun Rheoli'r AHNE.

### Rheoli Cynefinoedd

Dylai cynigion datblygu a rheoli newydd geisio:-

- Cynnal cynefinoedd arbennig, o ansawdd uchel – ymylon arfordirol, gwernydd, ffeniau.
- Datblygu a gwella'r cynefin presennol ac adlewyrchu targedau'r Cynllun Gweithredu Bioamrywiaeth Lleol.

### Aneddiadau

Er mai ychydig o aneddiadau sydd yn yr Ardal Cymeriad Tirwedd, mae'n bwysig fod unrhyw gynigion datblygu:-

- O ffurf a chymeriad sy'n adlewyrchu pob anheddiad.
- Yn cael eu hystyried ar sail effeithiau cronus ar y dirwedd ehangach.
- Yn integreiddio'r datblygiad gan ddefnyddio tiffurf, patrymau llystyfiant ac ati.
- Nad ydynt yn pennu atebion safonol.



- Yn rhoi ystyriaeth i Ganllawiau Cynllunio Atodol Ardal Gadwraeth Bae Cemaes.

Landmap Aspect Area Matrix - LCA 4 North-West Coast												
Aspect Area	UID	AreaName	1	2	3	4	5	6	7	8	9	Overall Evaluation
Geological Landscapes	YNSMNG004	Llaneilian-Bodgadfa	L	L	M	M						Moderate
	YNSMNG005	Amlwch	L	L	L	L						Moderate
	YNSMNG006	Dinas Gynfor	M	M	H	M						High
	YNSMNG097	Cemaes-Amlwch coast	O	O	O	O						Outstanding
	YNSMNG002	Llanfechel	H	M	H	H						High
	YNSMNG013	Ty-hen	L	L	L	L						Moderate
	YNSMNG008	Cemlyn	H	M	H	M						High
	YNSMNG007	Cemaes	L	L	L	L						Moderate
	YNSMNG011	Mynydd y Garn	M	M	M	M						High
	YNSMNG014	Penrhyn	L	L	M	M						Moderate
	YNSMNG095	Porth Delysn-Porth Swlan coast	H	M	H	H						High
	YNSMNG096	Carmel Head	O	O	O	O						Outstanding
	YNSMNG108	Henborth	H	H	H	H						Outstanding
Landscape Habitats	YNSMNL006	Farmland - West Anglesey	L	L	M	U	M	U	L	M		Moderate
	YNSMNL030	Mynydd Y Garn	M	M	M	U	M	M	M	M		Moderate
	YNSMNL031	Farmland - N. Anglesey	L	L	M	U	L	U	L	M		Low
	YNSMNL036	Plantation E. of Llyn-Y-Fydlyn	L	L	M	U	M	L	L	L		Low
	YNSMNL037	Bryn-rhwydd	M	M	U	U	M	M	M	M		Moderate
	YNSMNL038	Trwyn y Crwyn to Carmel Head	H	H	L	U	M	H	H	M		High
	YNSMNL039	Ysgubon Gader & Pant-yr-Eglwys	M	M	U	U	M	M	M	M		Moderate
	YNSMNL040	Acid Grassland at Carmel Head	U	M	U	U	M	M	M	U		Moderate
	YNSMNL042	Bracken - Llanleiana Head to Porth Wen	M	U	U	U	U	M	M	M		Moderate
	YNSMNL043	N.E. of Cemaes	M	U	U	U	U	U	M	M		Moderate
	YNSMNL050	Wylfa Power Station and surrounds	U	M	M	U	U	L	L	M		Low
	YNSMNL066	Coast - E. & W. of Cemlyn Bay	H	H	L	U	H	H	H	H		High
	YNSMNL076	Coast Porth Penrhyn Mawr to Church Bay	H	H	L	U	H	H	M	M		High
	YNSMNL078	Amlwch	L	L	M	U	U	L	L	M		Low
	YNSMNL080	Cemlyn Bay	O	O	L	U	O	M	O	O		Outstanding
	YNSMNL081	Heath N. of Church Bay	M	H	L	U	H	M	H	H		High
	YNSMNL083	Coast - Amlwch to Porth Wen	H	H	L	U	H	H	M	M		Moderate
	YNSMNL096	Farmland - N.W. Anglesey	L	L	M	U	L	U	L	M		Low
	YNSMNL118	Coast - Wylfa - Hell's Mouth	H	H	L	U	H	H	H	H		High
YNSMNL119	Coast - Porth Penrhyn Mawr - Porth Wen	H	H	L	U	H	H	M	M		Moderate	
Visual & Sensory	YNSMNV002	Mynydd y Garn	H	O	H	H						High
	YNSMNV008	North-west drumlins	M	H	M	L						Moderate
	YNSMNV011	North coast hinterland	H	M	H	M						Moderate
	YNSMNV034	Northwest coast	H	H	M	M						High
	YNSMNV035	North coast	H	H	H	M						High
	YNSMNV036	Cemlyn	H	H	O	O						Outstanding
	YNSMNV060	Amlwch	L	L	H	M						Low
	YNSMNV068	Cemaes	M	L	M	M						Moderate
	YNSMNV086	Wylfa power station	L	L	H	H						Low
Historic Landscapes	YNSMNL016	Fieldscape, central eastern Mon	O	O	M	O	H					Outstanding
	YNSMNL050	Amlwch/Parys Mountain	O	O	M	O	O					Outstanding
	YNSMNL053	North coast, Mon	O	O	H	H	H					High
	YNSMNL054	Cemais	H	H	H	O	H					High
	YNSMNL055	Wylfa	O	O	H	H	H					Outstanding
	YNSMNL056	Cemlyn coastal strip	H	M	H	M	M					Moderate
	YNSMNL057	Fieldscape, north-west Mon	H	H	H	M	M					High
	YNSMNL059	Mynydd y Garn	H	H	H	H	U					High
YNSMNL071	Bull Bay area	M	M	M	M	M					Moderate	
Cultural Landscapes	YNSMNC010	Wylfa Nuclear Power Station	H	L	M	H	H	M	H	L	L	Outstanding
	YNSMNC019	Northern Coast	H	H	H	U	H	H	H	M	M	Outstanding
	YNSMNC026	North east coast	H	H	O	U	O	H	H	H	H	Outstanding
	YNSMNC028	Cemaes	H	H	M	U	H	H	M	M	M	High
	YNSMNC033	Central Anglesey	U	H	H	U	H	H	H	H	H	High

**ARDAL CYMERIAD TIRWEDD 5: GOGLEDD-ORLLEWIN YNYS MÔN**







Melin Llynonn a Mynydd Mechell



Mynydd Mechel O Fynydd y Garn



## Disgrifiad

Mae'r Ardal Cymeriad Tirwedd newydd hon yn cynnwys elfennau mewndirol Ardal Cymeriad Tirwedd 2 a ddiffinnir yn astudiaeth LANDMAP 1999. Mae'n cwmpasu gogledd-orllewin yr ynys o Amlwch i lawr at goridor yr A5/A55 rhwng y Fali a Chaergeiliog. Nodwedd allweddol ei chymeriad yw'r maes drymlinoedd eang. Arweiniodd hyn at y disgrifiad clasurol o'r dirwedd fel "basged o wyau". Mae hyd a lled y dyddodyn hwn yn bwysig yng nghyd-destun Cymru. Mae'r bryncynnau yn rhedeg o'r de-orllewin i'r gogledd-ddwyrain ac yn ffinio'n agos ag Ardal Cymeriad Tirwedd 4 ar yr arfordir. Mewn mannau maent hyd yn oed yn rhedeg yr holl ffordd i lawr at ymyl yr arfordir. Ffurfiwyd y drymlinoedd wrth i glog-glai gael ei ddyddodi ar ôl i'r oes iâ ddiwethaf ymgilio. Oddi tanynt ceir daeareg solet o hen greigiau yn amrywio o greigiau cyn-Gambriaidd i rai Ordoficaidd mewn oedran. Am yn ail â'r tiffurf hwn mae nifer o nodweddion creigiog caled megis Mynydd y Garn a Mynydd Mechell.

Nodweddir y rhan fwyaf o'r dirwedd gan laswelltir wedi'i wella, yn enwedig ar y maes drymlinoedd. Fodd bynnag, mae nifer o laswelltiroedd corsiog ymysg y drymlinoedd ynghyd ag ardaloedd bach gwasgaredig o brysg. Mae yma hefyd ardaloedd helaeth o frigiadau creigiog gwasgaredig sy'n gysylltiedig â dyddodion cwartsit Carreglefn. Yma ceir gweundir grugaidd sych a glaswelltiroedd asidig, gydag ardaloedd o dir isel corsiog am yn ail â nhw. Mae'r Ardal Cymeriad Tirwedd hefyd yn cynnwys y grynofa ddŵr fwyaf ar yr ynys, Llyn Alaw, sy'n gronfa ddŵr a hefyd yn bwysig i adar bridio ac adar dŵr sy'n gaeafu yma. Mae cysylltiad rhwng Afon Alaw a'r Mabinogi, chwedlau sy'n ganolog i ddiwylliant Cymru.

Coridor yr A5 yw ymyl orllewinol yr Ardal Cymeriad Tirwedd, ac mae'r ffordd hon yn elfen allweddol yn natblygiad hanesyddol a diwylliannol yr ynys. Adeiladwyd y ffordd gan Telford, mewn ymateb i'r angen i wella'r cysylltiadau ag Iwerddon, a thrwy wneud hynny cadarnhawyd datblygiad Caergybi fel porthladd o bwys. Nodwedd arall, amlycach, o'r dirwedd yw datblygu ffermydd gwynt, yn enwedig i'r gogledd o Lyn Alaw. Yn eironig, bu melinau gwynt yn nodwedd o Ynys Môn ers amser maith ac mae'r gydberthynas hon ag ynni gwynt yn parhau.

## Materion Allweddol

### Tirweddau Arfordirol

Yn ffinio ag Ardal Cymeriad Tirwedd 4, dylai unrhyw gynigion datblygu neu reoli:-

- Roi sylw i Gynllun Rheoli'r AHNE.

### Ymylon Aneddiadau

Dylai unrhyw gynigion datblygu neu gynigion rheoli tirwedd adlewyrchu:-

- Patrwm datblygu'r ardal.
- Ceisio defnyddio'r tiffurf a phatrymau llystyfiant i liniaru effeithiau.
- Sicrhau bod y raddfa, y ffurf a'r defnyddiau yn parchu'r traddodiad brodorol.
- Defnyddio a chadw patrymau ffiniau caeau lleol – cloddiau, ffensys, gwrychoedd
- Rhoi ystyriaeth i Ganllawiau Cynllunio Atodol Ardal Gadwraeth Bae Cemaes ac Ardal Gadwraeth Llanfechell

### Rheoli Cynefinoedd

Er ei bod yn ardal sy'n cael ei ffermio'n weddol ddwys, ceir amryw o gynefinoedd lled-naturiol ar hyd a lled yr Ardal Cymeriad Tirwedd. Mae'n cynnwys Llyn Alaw sy'n adnodd bioamrywiaeth pwysig. Dylai unrhyw gynigion datblygu neu reoli:-

- Ddarparu ar gyfer rheoli nodweddion cynefinoedd lled-naturiol, yn cynnwys dŵr agored.
- Datblygu a gwella'r rhwydwaith safleoedd ac adlewyrchu targedau'r Cynllun Gweithredu Bioamrywiaeth Lleol.

### Tirweddau Ynni

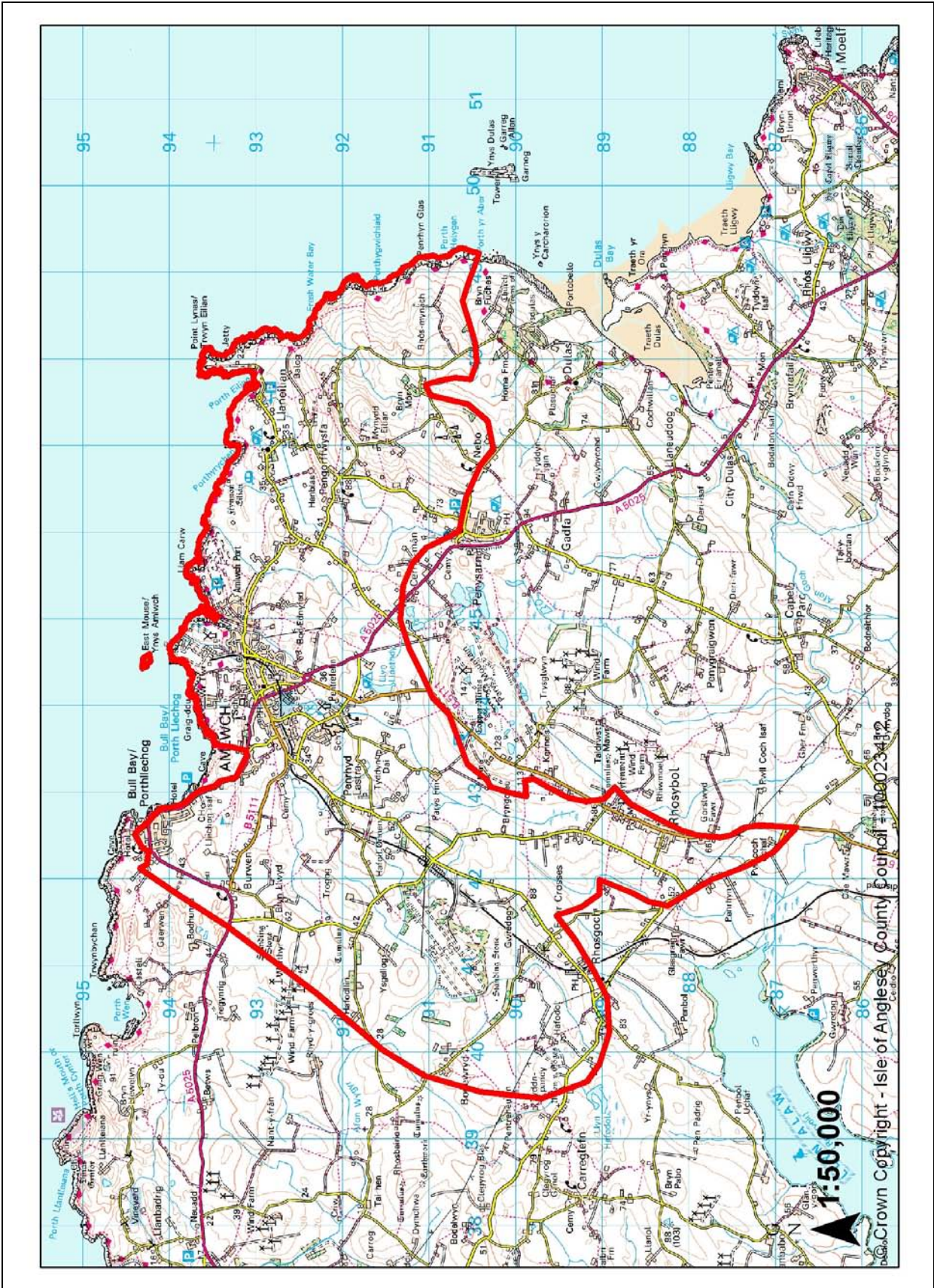
Nodweddir yr ardal gan nifer o ffermydd gwynt. Wrth ystyried unrhyw ddatblygiadau pellach dylid rhoi pwyslais arbennig ar yr effeithiau cronus ar gymeriad y dirwedd.

Landmap Aspect Area Matrix - LCA 5 North-West Anglesey												
Aspect Area	UID	AreaName	1	2	3	4	5	6	7	8	9	Overall Evaluation
Geological Landscapes	YNSMNGLO02	Llanfechel	H	M	H	H						High
	YNSMNGLO04	Llaneilian-Bodgadfa	L	L	M	M						Moderate
	YNSMNGLO05	Amlwch	L	L	L	L						Moderate
	YNSMNGLO06	Dinas Gynfor	M	M	H	M						High
	YNSMNGLO07	Cemaes	L	L	L	L						Moderate
	YNSMNGLO08	Cemlyn	H	M	H	M						High
	YNSMNGLO09	Mynydd Mechel	M	L	M	L						Moderate
	YNSMNGLO10	Afon Wygyr	L	L	M	M						Moderate
	YNSMNGLO11	Mynydd y Garn	M	M	M	M						High
	YNSMNGLO12	Tan-ian	M	L	L	L						Moderate
	YNSMNGLO13	Ty-hen	L	L	L	L						Moderate
	YNSMNGLO14	Penrhyn	L	L	M	M						Moderate
	YNSMNGLO15	Llanrhyddiad	L	L	M	L						Moderate
	YNSMNGLO16	Rhosgoch	L	L	L	L						Moderate
	YNSMNGLO17	Gwredog	L	L	L	M						Moderate
	YNSMNGLO18	Afon Alaw	L	L	L	L						Moderate
	YNSMNGLO19	Bodedern	M	M	M	M						Moderate
	YNSMNGLO20	Llanerchymedd	H	H	H	H						High
	YNSMNGLO66	Tywyn Trwan Common	L	L	L	L						Low
	YNSMNGLO71	Llyn Penrhyn-Llyn Trafwll	M	L	M	L						Moderate
	YNSMNGLO72	Llanfairyneubwll	L	L	L	L						Moderate
	YNSMNGLO73	Bryn-y-fryd	L	L	L	L						Moderate
	YNSMNGLO74	Cleifiog Isaf	L	L	L	L						Moderate
	YNSMNGLO75	Valley	L	L	L	L						Moderate
	YNSMNGLO76	Alaw estuary	L	L	M	M						Moderate
	YNSMNGLO90	Four Mile Bridge	M	L	L	L						Moderate
	YNSMNGLO94	Traeth y Gribin	H	M	H	M						High
	YNSMNGLO95	Porth Delysn-Porth Swlan coast	H	M	H	H						High
	YNSMNGLO96	Carmel Head	O	O	O	O						Outstanding
	YNSMNGLO97	Cemaes-Amlwch coast	O	O	O	O						Outstanding
YNSMNGLO113	Llyn Llygeirian	M	L	M	L						Moderate	
YNSMNGLO114	Bodnolwyn	M	M	M	M						Moderate	
Landscape Habitats	YNSMNLH006	Farmland - West Anglesey	L	L	M	U	M	U	L	M		Moderate
	YNSMNLH008	Llyn Alaw	H	H	U	U	H	M	H	H		High
	YNSMNLH016	Valley Lakes	H	H	U	U	H	M	O	H		Outstanding
	YNSMNLH019	Mynydd Mechel	M	H	M	U	M	M	H	H		High
	YNSMNLH024	RAF Valley Airfields	H	H	M	U	U	H	H	M		Moderate
	YNSMNLH028	Cors-Y-Bol	H	H	L	U	H	L	H	U		Moderate
	YNSMNLH029	Afon Alaw Saltmarsh	H	H	L	U	H	M	H	H		High
	YNSMNLH030	Mynydd Y Garn	M	M	M	U	M	M	M	M		Moderate
	YNSMNLH031	Farmland - N. Anglesey	L	L	M	U	L	U	L	M		Low
	YNSMNLH037	Bryn-rhwydd	M	M	U	U	M	M	M	M		Moderate
	YNSMNLH041	Cae Gwyn	H	H	L	U	H	L	H	M		High
	YNSMNLH042	Bracken - Llanleiana Head to Porth Wen	M	U	U	U	U	M	M	M		Moderate
	YNSMNLH043	N.E. of Cemaes	M	U	U	U	U	U	M	M		Moderate
	YNSMNLH050	Wylfa Power Station and surrounds	U	M	M	U	U	L	L	M		Low
	YNSMNLH063	Inland Sea	H	O	L	U	H	M	H	H		High
	YNSMNLH066	Coast - E. & W. of Cemlyn Bay	H	H	L	U	H	H	H	H		High
	YNSMNLH076	Coast Porth Penrhyn Mawr to Church Bay	H	H	L	U	H	H	M	M		High
	YNSMNLH080	Cemlyn Bay	O	O	L	U	O	M	O	O		Outstanding
	YNSMNLH081	Heath N. of Church Bay	M	H	L	U	H	M	H	H		High
	YNSMNLH083	Coast - Amlwch to Porth Wen	H	H	L	U	H	H	M	M		Moderate
	YNSMNLH084	Farmland between old A5 and Railway line	L	L	M	U	L	U	L	M		Low
	YNSMNLH086	Llyn Llywenan	H	H	U	U	H	L	H	M		High
	YNSMNLH087	Llyn Garreg-lwyd	H	H	U	U	H	L	H	M		High
	YNSMNLH090	Valley	L	L	M	U	U	L	L	L		Low
	YNSMNLH093	Farmland E. of Llyn Alaw	L	L	M	U	U	U	L	M		Moderate
	YNSMNLH096	Farmland - N.W. Anglesey	L	L	M	U	L	U	L	M		Low
	YNSMNLH103	Farmland between Inland Sea and A5	L	L	M	U	M	M	L	M		Moderate
	YNSMNLH118	Coast - Wylfa - Hell's Mouth	H	H	L	U	H	H	H	H		High
	YNSMNLH119	Coast - Porth Penrhyn Mawr - Porth Wen	H	H	L	U	H	H	M	M		Moderate
	YNSMNLH125	Beddmanarch Bay	H	H	L	U	H	M	H	H		High
YNSMNLH135	Llyn Llygeirian	H	H	U	U	H	L	H	M		High	
YNSMNLH136	Llyn Hafodol	H	H	U	U	H	L	H	M		High	





ARDAL CYMERIAD TIRWEDD 6: AMLWCH A'R CYFFINIAU







Golygfa o Fynydd Eilian



Porth Amlwch



Porth Amlwch



Eglwys Llanelain

## Disgrifiad

Wrth galon yr Ardal Cymeriad Tirwedd hon mae tref Amlwch ac mae'n cynnwys y morlin gogleddol rhwng Porth Llechog a Thrwyn Eilian. Mae'n gorwedd mewn gwirionedd mewn dyffryn bas, llydan, sy'n ymestyn hyd at yr arfordir. Mae sawl rhan i'r dref. Mae'r brif dref hanesyddol ar ochr y tir, o boptu'r A5025. Yn nes at yr arfordir mae ardal helaeth o weithfeydd cemegol segur, tra mae'r porthladd yn ffinio â'r arfordir. Datblygwyd y porthladd o ganlyniad i'r echdynnu mwynau helaeth o Fynydd Parys a ddigwyddodd yn y 18<sup>fed</sup> a'r 19<sup>eg</sup> ganrif. Eto, mae datblygiadau ffermydd gwynt mwy modern wedi dod yn nodwedd gynyddol ac megis Ardal Cadwraeth Tirwedd 5 mae'r cyfod rhwng melinau gwynt segur a ffermydd gwynt modern yn adlewyrchu pwysigrwydd ynni gwynt i'r rhan hon o'r ynys yn glir.

Nodweddir Porth Llechog gan ddatblygiadau twristiaeth, gwestyau a llety gwely a brechwast, yn ogystal â chyfleusterau twristiaeth eraill fel y cwrs golff. Yn y naill achos a'r llall gellir dweud bod yr anheddiad yn iwtilitaraidd yn hytrach na thlws, yn arbennig Amlwch sy'n adlewyrchu ei orffennol diwydiannol. Ystyriaeth bwysig yw bod rhan o'r Ardal Cymeriad Tirwedd wedi'i chynnwys ar Gofrestr y Cyngor Cefn Gwlad/Cadw/ICOMOS o Dirweddau o Ddiddordeb Hanesyddol Eithriadol yng Nghymru. Croesgyfeirier ag Uned Forweddol Ranbarthol 7.

## Materion Allweddol

### Ymylon Aneddiadau

Dylai unrhyw gynigion datblygu sy'n effeithio ar ymylon aneddiadau:-

- Fod ar ffurf a graddfa sy'n adlewyrchu cymeriad yr anheddiad.
- Cael eu hystyried yn nhermau'r effaith gronnus ar y dirwedd ehangach yn hytrach nag ar y safle'n unig.
- Ceisio defnyddio'r tiffurf a phatrymau llystyfiant i helpu i liniaru unrhyw effeithiau.
- Osgoi defnyddio atebion safonol.
- Rhoi sylw i Ardal Gadwraeth Amlwch.

### Tirweddau Hanesyddol

Mae Amlwch yn cynnwys nifer o elfennau tirwedd hanesyddol yn gysylltiedig â'r diwydiant copr a datblygiad y dref, ac adlewyrchir hynny yn ei dynodiad fel tirwedd hanesyddol. Mae'r porthladd hefyd wedi'i ddynodi'n Ardal Gadwraeth. Dylai pob cynnig datblygu a rheoli:-

- Barchu natur patrwm a manylion gwead hanesyddol y dirwedd.
- Sicrhau bod sylw'n cael ei roi i unrhyw effeithiau uniongyrchol neu anuniongyrchol ar olion sy'n dal i sefyll ac olion wedi'u claddu (hysbys ac anhysbys). Bydd hyn yn cynnwys unrhyw effaith ar osodiad unrhyw olion neu nodwedd yn y dirwedd.
- Rhoi ystyriaeth i Ganllawiau Cynllunio Atodol Ardal Gadwraeth Porthladd Amlwch.

### Tirweddau Arfordirol

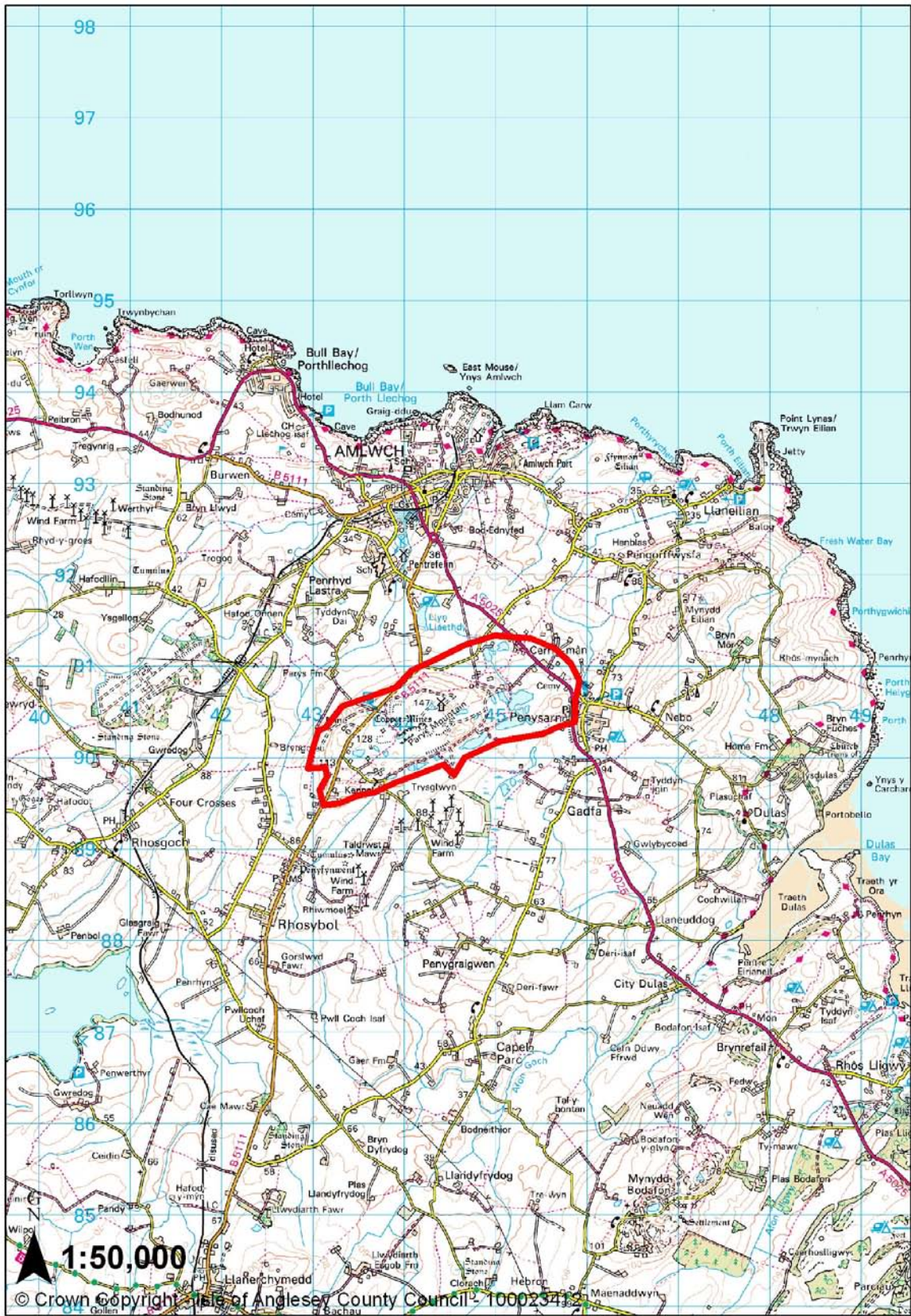
Mae'r ardal yn cynnwys amrywiaeth o nodweddion tirwedd arfordirol. Dylai unrhyw gynigion datblygu neu reoli roi sylw i:

- Unrhyw effaith uniongyrchol neu anuniongyrchol ar gynefinoedd a thirweddau.
- O gofio perthynas yr ardal â'r AHNE, rhaid i unrhyw gynigion ystyried yr effaith ar argraffiadau pobl o'r arfordir.
- Rhoi sylw i Gynllun Rheoli'r AHNE.



Landmap Aspect Area Matrix - LCA 6 Amlwch & Environs												
Aspect Area	UID	AreaName	1	2	3	4	5	6	7	8	9	Overall Evaluation
Geological Landscapes	YNSMNGLO01	Parys Mountain	O	O	O	O						Outstanding
	YNSMNGLO02	Llanfechel	H	M	H	H						High
	YNSMNGLO03	Mynydd Eilean	L	L	M	L						Moderate
	YNSMNGLO04	Llaneilian-Bodgadfa	L	L	M	M						Moderate
	YNSMNGLO05	Amlwch	L	L	L	L						Moderate
	YNSMNGLO09	Mynydd Mechel	M	L	M	L						Moderate
	YNSMNGLO10	Afon Wgyr	L	L	M	M						Moderate
	YNSMNGLO16	Rhosgoch	L	L	L	L						Moderate
	YNSMNGLO20	Llanerchymedd	H	H	H	H						High
	YNSMNGLO97	Cemaes-Amlwch coast	O	O	O	O						Outstanding
YNSMNGLO98	Mynydd Eilean coast	M	L	M	L						Moderate	
Landscape Habitats	YNSMNLH010	Parys Mountain (Heath around perimeter)	H	M	L	U	H	L	H	M		High
	YNSMNLH019	Mynydd Mechel	M	H	M	U	M	M	H	H		High
	YNSMNLH031	Farmland - N. Anglesey	L	L	M	U	L	U	L	M		Low
	YNSMNLH045	Bull Bay Golfcourse	L	M	M	U	U	L	M	L		Moderate
	YNSMNLH064	Coastal strip - Amlwch to Point Lynas	H	H	L	U	H	M	H	H		High
	YNSMNLH074	Coast - Dulas Bay - Amlwch	H	H	L	U	H	H	M	M		Moderate
	YNSMNLH078	Amlwch	L	L	M	U	U	L	L	M		Low
	YNSMNLH083	Coast - Amlwch to Porth Wen	H	H	L	U	H	H	M	M		Moderate
	YNSMNLH088	Pen-Y-Sarn	L	L	M	U	U	L	L	L		Low
	YNSMNLH093	Farmland E. of Llyn Alaw	L	L	M	U	U	U	L	M		Moderate
	YNSMNLH113	Farmland in N.W. Anglesey	M	M	M	U	M	M	M	M		Moderate
	YNSMNLH120	Traeth Dulas & Lligwy	H	H	L	U	H	M	M	U		Moderate
	YNSMNLH140	Mynydd Eilian	M	M	L	U	M	L	H	U		Moderate
	Visual & Sensory	YNSMNV003	Mynydd Eilan	H	M	M	H					
YNSMNV008		North-west drumlins	M	H	M	L						Moderate
YNSMNV009		Mynydd Mechell	H	H	H	H						High
YNSMNV010		Drumlins with windfarms	L	L	H	H						Moderate
YNSMNV011		North coast hinterland	H	M	H	M						Moderate
YNSMNV035		North coast	H	H	H	M						High
YNSMNV060		Amlwch	L	L	H	M						Low
Historic Landscapes	YNSMNLH016	Fieldscape, central eastern Mon	O	O	M	O	H					Outstanding
	YNSMNLH046	Dulas	H	H	H	M	M					High
	YNSMNLH047	Fieldscape, Rhos y Mynach	H	M	M	H	M					Moderate
	YNSMNLH048	Llaneilian / Pengorffwysfa	H	H	H	H	H					High
	YNSMNLH050	Amlwch/Parys Mountain	O	O	M	O	O					Outstanding
	YNSMNLH051	Penrhyd Lastra	M	H	M	M	M					Moderate
	YNSMNLH052	Fieldscape, Rhosbeirio	M	H	H	H	U					High
	YNSMNLH053	North coast, Mon	O	O	H	H	H					High
	YNSMNLH058	Mynydd Mechell	H	H	H	H	M					High
	YNSMNLH071	Bull Bay area	M	M	M	M	M					Moderate
YNSMNLH074	Rhosybol	H	H	M	O	O					High	
Cultural Landscapes	YNSMNL018	Porth Amlwch, Amlwch, Parys mines	H	O	O	H	O	O	M	H	M	Outstanding
	YNSMNL026	North east coast	H	H	O	U	O	H	H	H	H	Outstanding
	YNSMNL033	Central Anglesey	U	H	H	U	H	H	H	H	H	High

**ARDAL CYMERIAD TIRWEDD 7: MYNYDD PARYS**







Parys Mountain





## **Disgrifiad**

Nodwedd tirwedd unigryw, eiconig, ar Ynys Môn. O safbwynt tirffurf, mae'n ffurfio crib isel ond amlwg ar linell gorllewin de-orllewin – dwyrain gogledd-ddwyrain. Mae oddeutu 2km o hyd ac 1km o led, yn codi i ryw 150 metr uwchlaw'r seilnod ordnans. Mae'n nodwedd amlwg yn weledol yng nghanol y bryniau a'r pantiau o'i amgylch. Yn ddaearegol, yr elfen amlycaf yw creigiau igneaidd silisig (ffelsit) gydag ardaloedd helaeth o fwyneiddio a chreigiau llechog. Canlyniad hyn oedd mai Mynydd Parys, ar ei anterth, oedd gwaith copr mwyaf Prydain. Mae'r dull cloddio brig o weithio wedi gadael tirwedd sy'n edrych yn debyg i wyneb y lleuad gyda brigiadau lliwgar llawn copr, plwm a sylffwr. Hwnt ac yma ceir offer segur pen pwll, pyllau gwaddodi, tomennydd ac wynebau craig. Mae llawer o'r ardal wedi'i dynodi'n SDdGA.

Daeth y gwaith yn nodwedd bwysig yn y dirwedd ddiwylliannol – yn un o olygfeydd aruchel y cyfnod y byddai teithwyr ac arlunwyr a oedd yn ceisio syniadau esthetig cyfoes am yr hyn a oedd yn hardd, yn dlws neu'n aruchel yn ymweld â hi. Yn fwy diweddar bu'n gefnlen i ffilmiau a rhaglenni ffuglen wyddonol.

Ynghyd ag Amlwch, mae Mynydd Parys wedi'i gynnwys ar Gofrestr y Cyngor Cefn Gwlad/Cadw/ICOMOS o Dirweddau o Ddiddordeb Hanesyddol Eithriadol yng Nghymru, sy'n adlewyrchu'r dreftadaeth ddiwydiannol gyfoethog.

## **Materion Allweddol**

### **Tirweddau Hanesyddol**

Mae Mynydd Parys wedi'i gynnwys ar y Gofrestr o Dirweddau o Ddiddordeb Hanesyddol Eithriadol yng Nghymru. Mae hyn yn adlewyrchu'r dreftadaeth ddiwydiannol gyfoethog sy'n gysylltiedig â'r diwydiant copr. O ystyried sensitifrwydd yr ardal, mae'n bwysig fod unrhyw gynigion yn ystyried:-

- Natur a phatrwm gwead y dirwedd hanesyddol.
- Unrhyw effaith uniongyrchol neu anuniongyrchol ar olion sy'n dal i sefyll neu olion wedi'u claddu (hysbys ac anhysbys), yn cynnwys dyddodion mwynau.
- Y cynefinoedd penodol sy'n gysylltiedig â'r broses echdynnu mwynau.

### **Tirweddau Ynni**

Rhaid cymryd effaith gronnu ffermydd gwynt ar osodiad y dirwedd hanesyddol i ystyriaeth. Bydd hyn yn sicrhau nad amherir ar ffurf a chymeriad arbennig y dirwedd.

Landmap Aspect Area Matrix - LCA 7 Parys Mountain												
Aspect Area	UID	AreaName	1	2	3	4	5	6	7	8	9	Overall Evaluation
Geological Landscapes	YNSMNGLO01	Parys Mountain	O	O	O	O						Outstanding
	YNSMNGLO02	Llanfechel	H	M	H	H						High
	YNSMNGLO04	Llaneilian-Bodgadfa	L	L	M	M						Moderate
	YNSMNGLO20	Llanerchymedd	H	H	H	H						High
Landscape Habitats	YNSMNLH009	Mynydd Parys (Spoil)	U	O	L	U	U	L	H	O		High
	YNSMNLH010	Parys Mountain (Heath around perimeter)	H	M	L	U	H	L	H	M		High
	YNSMNLH031	Farmland - N. Anglesey	L	L	M	U	L	U	L	M		Low
	YNSMNLH088	Pen-Y-Sarn	L	L	M	U	U	L	L	L		Low
	YNSMNLH093	Farmland E. of Llyn Alaw	L	L	M	U	U	U	L	M		Moderate
	YNSMNLH106	Glan-y-Gors-Fawr	H	H	L	U	H	L	H	M		Moderate
	YNSMNLH113	Farmland in N.W. Anglesey	M	M	M	U	M	M	M	M		Moderate
Visual & Sensory	YNSMNVSO10	Drumlins with windfarms	L	L	H	H						Moderate
	YNSMNVSO87	Parys Mountain	O	L	O	O						Outstanding
Historic Landscapes	YNSMNLH016	Fieldscape, central eastern Mon	O	O	M	O	H					Outstanding
	YNSMNLH050	Amlwch/Parys Mountain	O	O	M	O	O					Outstanding
	YNSMNLH074	Rhosybol	H	H	M	O	O					High
Cultural Landscapes	YNSMNLCL018	Porth Amlwch, Amlwch, Parys mines	H	O	O	H	O	O	M	H	M	Outstanding
	YNSMNLCL033	Central Anglesey	U	H	H	U	H	H	H	H	H	High

**ARDAL CYMERIAD TIRWEDD 8: CEFNWFLAD BAE DULAS**







Bae Dulas



Dulas o Fynydd Bodafon



Llanallgo o Fynydd Bodafon

## Disgrifiad

Prif ffocws yr Ardal Cymeriad Tirwedd yw tirwedd arfordirol Bae Dulas, sydd ar oleddf, lle mae'r distyll yn dinoethi traeth tywod eang Traeth Dulas. Megis llawer o'r rhan hon o Ynys Môn, mae'r dirwedd yn un o fryniau a phantiau tonnog. Y brigiad amlycaf yw Mynydd Bodafon. Fe'i ffurfiwyd gan sgistau a chwartsit yn ymwithio drwy'r creigiau cyfagos, mae'n codi i 178 metr uwchlaw'r seilnod ordnans ac mae'n rhan o'r gefnlen weledol i dirwedd yr arfordir.

Mae nifer o flociau o goetir a lleiniau o goed yn yr ardal ac iddynt gysylltiad agos â datblygiadau parcdir fel Plas Lligwy, Llys Dulas a Pharciau. Ymhellach i mewn i'r tir ceir ardaloedd o olion archeoleg yn y dirwedd, canlyniad yr ymyrryd ar dir comin yn y 19<sup>eg</sup> ganrif a'r clystyrau anheddu a ddatblygodd yn sgil hynny.

Mae amryw o gynefinoedd i'w cael yma, gyda'r parth arfordirol yn darparu cynefin rhynglanw pwysig o amgylch Traeth Dulas a Thraeth Lligwy. I mewn i'r tir tirwedd o laswelltir wedi'i wella a geir ynghyd â thir âr mewn mannau. Mae gwrychoedd a chloddiau'n gyffredin yn y dirwedd hon ond mae'r rhan fwyaf o lystyfiant lled-naturiol arall, yn cynnwys coetiroedd, prysg a glaswelltiroedd corsiog, yn wasgaredig a digyswllt ar y cyfan. Croesgyfeirier ag Uned Forweddol Ranbarthol 6.

## Materion Allweddol

### Tirweddau Arfordirol

Mae morlin yr Ardal Cadwraeth Tirwedd wedi cael ei adael heb ei ddifetha i raddau sylweddol. Bydd yn bwysig fod unrhyw gynigion rheoli neu ddatblygu yn ystyried:-

- Unrhyw effeithiau uniongyrchol neu anuniongyrchol ar gynefinoedd arfordirol, yn arbennig cynefinoedd rhynglanwol.
- Yr effaith ar briodweddau gweledol yr Ardal Cadwraeth Arbennig, yn arbennig geomorffoleg yr arfordir.
- Yn rhoi sylw i Gynllun Rheoli'r AHNE.

### Rheoli Cynefinoedd

Dylai cynigion datblygu a rheoli newydd geisio:-

- Darparu ar gyfer rheolaeth ehangach cynefinoedd allweddol – coetiroedd, gwrychoedd, prysg a glaswelltir corsiog.
- Datblygu a gwella cynefinoedd presennol ac adlewyrchu'r Cynllun Gweithredu Bioamrywiaeth Lleol.

### Tirweddau Parcdir

- Deall yr elfennau a'r nodweddion mewn ardaloedd neilltuol i sicrhau ffocws priodol i unrhyw waith rheoli.
- Rheoli'r patrymau llystyfiant er mwyn cadw natur arbennig parcdiroedd.

Landmap Aspect Area Matrix - LCA 8 Dulas Bay Hinterland												
Aspect Area	UID	AreaName	1	2	3	4	5	6	7	8	9	Overall Evaluation
Geological Landscapes	YNSMNGLO02	Llanfechel	H	M	H	H						High
	YNSMNGLO03	Mynydd Eilean	L	L	M	L						Moderate
	YNSMNGLO04	Llaneilian-Bodgadfa	L	L	M	M						Moderate
	YNSMNGLO18	Afon Alaw	L	L	L	L						Moderate
	YNSMNGLO20	Llanerchymedd	H	H	H	H						High
	YNSMNGLO25	Afon Goch	L	L	L	L						Moderate
	YNSMNGLO26	Cae'r-mynydd	L	L	M	L						Moderate
	YNSMNGLO27	Mynydd Bodafon	H	M	M	M						High
	YNSMNGLO28	Capel Elena	L	L	L	L						Moderate
	YNSMNGLO29	Cors Erddreiniog	L	L	L	L						Moderate
	YNSMNGLO30	Benllech	H	H	H	M						High
	YNSMNGLO98	Mynydd Eilean coast	M	L	M	L						Moderate
	YNSMNGLO100	Dulas Bay	O	H	H	M						Outstanding
	YNSMNGLO101	Benllech Coast	O	H	H	M						Outstanding
YNSMNGLO115	Tyddyn	L	L	L	L						Moderate	
Landscape Habitats	YNSMNLH010	Parys Mountain (Heath around perimeter)	H	M	L	U	H	L	H	M		High
	YNSMNLH020	Cors Erddreiniog	O	H	L	U	H	M	O	O		Outstanding
	YNSMNLH027	Farmland - central Anglesey	L	M	M	U	M	U	L	M		Moderate
	YNSMNLH031	Farmland - N. Anglesey	L	L	M	U	L	U	L	M		Low
	YNSMNLH065	Mynydd Bodafon	H	M	L	U	H	L	H	M		High
	YNSMNLH088	Pen-Y-Sarn	L	L	M	U	U	L	L	L		Low
	YNSMNLH091	Coed Llysdulas	U	M	U	U	M	M	M	M		Moderate
	YNSMNLH093	Farmland E. of Llyn Alaw	L	L	M	U	U	U	L	M		Moderate
	YNSMNLH101	Farmland W. of Moelfre	L	L	M	U	U	M	L	H		Moderate
	YNSMNLH106	Glan-y-Gors-Fawr	H	H	L	U	H	L	H	M		Moderate
	YNSMNLH113	Farmland in N.W. Anglesey	M	M	M	U	M	M	M	M		Moderate
	YNSMNLH115	Farmland S.W. of Benllech	M	M	M	U	M	M	M	M		Moderate
	YNSMNLH120	Traeth Dulas & Lligwy	H	H	L	U	H	M	M	U		Moderate
	YNSMNLH141	Nant-y-Perfedd	H	H	U	U	M	L	H	H		High
YNSMNLH142	Woodland N. of Brynteg	U	M	U	U	M	H	H	H		High	
Visual & Sensory	YNSMNVSO03	Mynydd Eilan	H	M	M	H						Moderate
	YNSMNVSO04	Mynydd Bodafon	H	H	O	O						High
	YNSMNVSO08	North-west drumlins	M	H	M	L						Moderate
	YNSMNVSO10	Drumlins with windfarms	L	L	H	H						Moderate
	YNSMNVSO12	Central smooth belt	M	H	L	L						Moderate
	YNSMNVSO14	Benllech hinterland	H	M	M	M						Moderate
	YNSMNVSO37	East coast	H	H	H	M						High
	YNSMNVSO38	Traeth Dulas	H	H	H	H						High
Historic Landscapes	YNSMNLH016	Fieldscape, central eastern Mon	O	O	M	O	H					Outstanding
	YNSMNLH037	Fieldscape, Tre-Ysgawen	H	H	H	H	M					High
	YNSMNLH039	Capel Coch	H	H	M	H	U					High
	YNSMNLH040	Mynydd Bodafon	O	H	H	H	M					High
	YNSMNLH041	Cors Erddreiniog	M	L	M	L	H					Moderate
	YNSMNLH042	Parciau/Lligwy	O	O	H	O	H					Outstanding
	YNSMNLH043	Fieldscape, eastern Mon	H	H	M	H	U					High
	YNSMNLH045	Brynrefail	M	H	M	M	U					Moderate
	YNSMNLH046	Dulas	H	H	H	M	M					High
	YNSMNLH047	Fieldscape, Rhos y Mynach	H	M	M	H	M					Moderate
	YNSMNLH049	Penygraigwen / Gadfa	H	H	M	M	H					High
	YNSMNLH050	Amlwch/Parys Mountain	O	O	M	O	O					Outstanding
	YNSMNLH074	Rhosybol	H	H	M	O	O					High
Cultural Landscapes	YNSMNLH018	Porth Amlwch, Amlwch, Parys mines	H	O	O	H	O	O	M	H	M	Outstanding
	YNSMNLH026	North east coast	H	H	O	U	O	H	H	H	H	Outstanding
	YNSMNLH031	Sustrans Cycle Route	O	M	H	L	M	L	L	M	O	High
	YNSMNLH033	Central Anglesey	U	H	H	U	H	H	H	H	H	High



ARDAL CYMERIAD TIRWEDD 9: Y TRAETH COCH







Traeth Coch a Llanddona



Moelfre



Traeth Coch

## Disgrifiad

Cafodd yr Ardal Cymeriad Tirwedd ei sefydlu o amgylch bae llydan, agored y Traeth Coch, ac mae'r ffiniau mewndirol wedi'u seilio ar fylchau yn y llethrau a therfyn y golygfeydd. Mae'n cynnwys anheddiad hanesyddol Moelfre a'r setliad mwy modern, seiliedig ar dwristiaeth, ym Menllech. Hefyd, mae nifer o safleoedd carafannau a gwersylla sy'n cyfrannu at gymeriad yr ardal er eu bod yn amharu arni'n weledol. Mae'r safleoedd hyn yn effeithio'n weledol ar gymeriad ac ansawdd yr ardal. Dynodir ymyl ddeheuol yr Ardal Cadwraeth Tirwedd gan Fynydd Llwydiarth. Arferai fod yn frigiad creigiog heb ei amgáu, ond yn yr 20<sup>fed</sup> ganrif plannwyd llawer o gonwydd arno ac mae'n floc pwysig o goetir ar yr ynys. Mae coetiroedd eraill, llydanddail yn bennaf, yn bodoli i mewn i'r tir o Fenllech a Phentraeth sydd ill dau yn elfennau penodol yn y dirwedd. Mewn mannau eraill ceir ardaloedd o galchbalmant ynghyd â'r cynefinoedd cysylltiol, a hefyd ardaloedd o chwarela.

Ymhellach i mewn i'r tir mae'r Ardal Cymeriad Tirwedd yn ffinio â pherfeddwlad amaethyddol, wledig, Ynys Môn, a nodweddir gan batrymau cymysg o feintiau caeau ac aneddiadau, a bryniau a phantiau yw ffurf y tir. O fewn yr ardal hon, ceir ardaloedd o wlyptir a gwernydd.

Er bod Benllech yn anheddiad sylweddol ynddo'i hun, teimlir bod yr Ardal Cymeriad Tirwedd yn adlewyrchu dylanwad y morlin a'r môr ar yr ardal; dylanwadir ar gymeriad y dirwedd gan ymwybyddiaeth o'r môr â'r golygfeydd agored, eang, sy'n cwmpasu'r patrwm datblygu. Croesgyfeirier ag Uned Forweddol Ranbarthol 6.

## Materion Allweddol

### Tirweddau Arfordirol

Dylid sicrhau bod cynigion datblygu a rheoli yn ystyried:-

- Unrhyw effeithiau uniongyrchol neu anuniongyrchol ar yr ystod o gynefinoedd arfordirol.
- Effeithiau gweledol, uniongyrchol a chronnus, ar nodweddion hanfodol yr Ardal Cymeriad Tirwedd. Yn yr achos hwn yr ardal enfawr o dywod a ddinoethir ar y distyll sy'n sefydlu cymeriad hanfodol y dirwedd. Bydd hyn yn neilltuol o bwysig o gofio dylanwad Benllech a Moelfre ar yr Ardal Cymeriad Tirwedd.
- Rhoi sylw i Gynllun Rheoli'r AHNE.

### Rheoli Cynefinoedd

Dylai cynigion datblygu a rheoli newydd geisio:-

- Sicrhau bod cynefinoedd allweddol – coetir llydanddail, nodweddion arfordirol, calchbalmant – yn cael eu rheoli'n iawn.
- Datblygu a gwella cynefinoedd presennol fel planhigfeydd conwydd a'u bod yn adlewyrchu'r Cynllun Gweithredu Bioamrywiaeth Lleol.

### Ymylon Aneddiadau

O ystyried maint Benllech a Moelfre dylai unrhyw gynigion datblygu neu gynigion rheoli'r dirwedd:-

- Adlewyrchu patrwm datblygu'r Ardal Cadwraeth Tirwedd.
- Ceisio defnyddio'r tiffurf a phatrymau llystyfiant i liniaru effeithiau.
- Sicrhau bod y raddfa, y ffurf a'r defnyddiau'n parchu'r traddodiad brodorol.
- Defnyddio a chadw patrymau ffiniau lleol.

### Datblygiadau Twristiaeth

Mae gan yr ardal nifer o safleoedd carafannau a gwersylla. Dylid ystyried rhoi sylw i'w heffaith weledol drwy ymdrin yn sensitif â ffiniau a gwella'r tirwedd. Dylai unrhyw ddatblygiadau newydd hefyd ystyried effaith gronns datblygiadau o'r fath fel y'u nodwyd dan elfen Tirweddau Arfordirol uchod.



Landmap Aspect Area Matrix - LCA 9 Red Wharf Bay												
Aspect Area	UID	AreaName	1	2	3	4	5	6	7	8	9	Overall Evaluation
Geological Landscapes	YNSMNGLO29	Cors Erddeiniog	L	L	L	L						Moderate
	YNSMNGLO30	Benllech	H	H	H	M						High
	YNSMNGLO31	Cors Goch	M	L	L	L						Moderate
	YNSMNGLO35	Rhos-y-Gad	L	L	L	L						Moderate
	YNSMNGLO36	Llanddynam	L	M	M	L						Moderate
	YNSMNGLO37	Llyn Nodwydd	L	L	L	L						Moderate
	YNSMNGLO38	Rhiwlas	H	M	M	M						High
	YNSMNGLO39	Llanddona	L	L	L	L						Moderate
	YNSMNGLO41	Llansadwrn	O	O	O	O						Outstanding
	YNSMNGLO44	Afon Braint	L	L	L	L						Moderate
	YNSMNGLO46	Gaerwen-Newborough	L	L	L	L						Moderate
	YNSMNGLO56	Pentre Berw	L	L	L	L						Moderate
	YNSMNGLO63	Rhosmeirch	L	L	L	L						Moderate
	YNSMNGLO101	Benllech Coast	O	H	H	M						Outstanding
YNSMNGLO102	Red Wharf Bay	O	H	H	M						Outstanding	
YNSMNGLO103	Glan Halen	L	L	L	L						Moderate	
Landscape Habitats	YNSMNLH021	Cors Goch	O	O	L	U	H	M	O	O		Outstanding
	YNSMNLH022	Cors Erddreiniod (south section)	O	H	L	U	H	M	O	U		Unassessed
	YNSMNLH027	Farmland - central Anglesey	L	M	M	U	M	U	L	M		Moderate
	YNSMNLH032	Red Wharf Bay sands	H	H	L	U	H	M	M	U		Moderate
	YNSMNLH034	Coastal strip - Penmon to Red Wharf	H	H	L	U	H	M	H	H		High
	YNSMNLH051	Coast - Penmon Point to Red Wharf Bay	O	H	L	U	H	H	O	M		High
	YNSMNLH071	Pentraeth Forest	L	L	M	U	M	M	M	H		High
	YNSMNLH072	Red Wharf Bay Salt-marsh	M	H	L	U	H	M	M	M		Moderate
	YNSMNLH095	Farmland N.W. of Menai Bridge	L	L	M	U	M	U	M	M		Moderate
	YNSMNLH100	Farmland N. of Beaumaris	L	L	M	U	M	U	L	M		Moderate
	YNSMNLH101	Farmland W. of Moelfre	L	L	M	U	U	M	L	H		Moderate
	YNSMNLH104	N. of Benllech	M	M	M	U	M	M	M	M		Moderate
	YNSMNLH115	Farmland S.W. of Benllech	M	M	M	U	M	M	M	M		Moderate
	YNSMNLH116	Surrounding Pentraeth Forest	M	M	M	U	M	M	M	H		Moderate
	YNSMNLH120	Traeth Dulas & Lligwy	H	H	L	U	H	M	M	U		Moderate
	YNSMNLH121	Coast - Traeth Benllech to Moelfre	H	H	L	U	H	H	M	M		Moderate
	YNSMNLH127	Benllech	L	L	M	U	U	L	L	L		Low
	YNSMNLH139	Gwenfro and Rhos-y-gad	H	H	L	U	H	M	O	H		Outstanding
YNSMNLH142	Woodland N. of Brynteg	U	M	U	U	M	H	H	H		High	
Visual & Sensory	YNSMNVSO05	Mynydd Llwydiarth	H	H	H	M						High
	YNSMNVSO06	Pentraeth Forest	M	H	H	H						High
	YNSMNVSO12	Central smooth belt	M	H	L	L						Moderate
	YNSMNVSO14	Benllech hinterland	H	M	M	M						Moderate
	YNSMNVSO22	Pentraeth valleys	M	H	M	L						Moderate
	YNSMNVSO37	East coast	H	H	H	M						High
	YNSMNVSO39	Red Wharf Bay	O	M	O	H						Outstanding
	YNSMNVSO73	Moelfre	M	L	M	M						Moderate
	YNSMNVSO74	Benllech	L	L	L	M						Low
	YNSMNVSO75	Pentraeth	M	M	L	M						Moderate
Historic Landscapes	YNSMNLH009	Fieldscape around Glan-yr-afon	O	H	H	U	H					Outstanding
	YNSMNLH011	Llanddona	O	H	H	O	H					Outstanding
	YNSMNLH012	Mynydd Llwydiarth	M	H	M	U	H					High
	YNSMNLH013	Fieldscape, Plas Gwyn	H	H	H	H	U					High
	YNSMNLH016	Fieldscape, central eastern Mon	O	O	M	O	H					Outstanding
	YNSMNLH037	Fieldscape, Tre-Ysgawen	H	H	H	H	M					High
	YNSMNLH041	Cors Erddeiniog	M	L	M	U	H					Moderate
	YNSMNLH042	Parciau/Lligwy	O	O	H	O	H					Outstanding
	YNSMNLH043	Fieldscape, eastern Mon	H	H	M	H	U					High
	YNSMNLH044	Benllech	M	M	M	M	H					Moderate
	YNSMNLH061	Moelfre	H	H	H	H	M					High
	YNSMNLH070	Pentraeth	H	H	M	M	U					High
Cultural Landscapes	YNSMNLH017	Benllech	H	M	M	U	H	H	M	M	H	Moderate
	YNSMNLH020	Pentraeth, Traeth Coch	H	H	H	U	H	H	U	H	M	Outstanding
	YNSMNLH021	Penmon, Llanddona	H	O	O	H	O	O	L	O	M	Outstanding
	YNSMNLH026	North east coast	H	H	O	U	O	H	H	H	H	Outstanding
	YNSMNLH027	Moelfre	U	M	H	M	U	M	U	M	M	High
	YNSMNLH031	Sustrans Cycle Route	O	M	H	L	M	L	L	M	O	High
	YNSMNLH033	Central Anglesey	U	H	H	U	H	H	H	H	H	High

ARDAL CYMERIAD TIRWEDD 10: PENMON AC YNYS SEIRIOL







Hen Chwarael, Penmon



Pentir Penmon o Fwrdd Arthur



## Disgrifiad

Llwyfandir agored a phentir ar ymyl dde-ddwyreiniol yr ynys. Y man uchaf yw Bwrdd Arthur (bryngaer), sy'n codi i 164 metr uwchlaw'r seilnod ordnans, a hynny ar sgarp fwy serth sy'n disgyn yn raddol tua'r gorllewin a'r dwyrain. Yr ardal hon mewn gwirionedd yw'r rhan o'r ynys sy'n gorwedd ar haen waelodol o galchfaen carbonifferaidd. Yn y gorffennol bu hon yn ardal bwysig o ran chwarela, ac mae hynny wedi parhau, gyda Chwarel Dinmor yn cyflenwi cerrig i adeiladu'r A55. I mewn i'r tir dynodir y ffin gan y sgarp bach coediog sy'n edrych dros Ddyffryn Llangoed.

Yn hanesyddol ac yn ddiwylliannol mae'r ardal yn cynnwys rhai o'r safleoedd eglwysig pwysigaf ar Ynys Môn ac yn arddangos parhad o ran defnydd tir o gyfnodau cynhanes hyd at heddiw. Mae'r Ardal Cymeriad Tirwedd yn cynnwys Tirweddau Penmon o Ddiddordeb Hanesyddol Eithriadol sydd ar gofrestr y Cyngor Cefn Gwlad/Cadw/ICOMOS. Mae Ynys Seiriol wedi'i chynnwys yn yr Ardal Cymeriad Tirwedd oherwydd ei chysylltiadau daearegol, hanesyddol a diwylliannol. Mae'r ynys, ynghyd â'r parth arfordirol, yn arddangos nifer o gynefinoedd pwysig (sydd wedi'u dynodi'n SDdGA). Croesgyfeirier ag Unedau Morweddol Rhanbarthol 5 a 6.

## Materion Allweddol

### Tirweddau Arfordirol

Dylai unrhyw gynigion datblygu neu reoli ystyried:-

- Effaith uniongyrchol neu anuniongyrchol ar dirweddau a chynefinoedd arfordirol perthnasol, megis pentiroedd agored ac ati.
- Sicrhau bod priodweddau gweledol – agored, diamddiffyn - yn cael eu hystyried yn briodol mewn unrhyw gynigion.
- Rhoi sylw i Gynllun Rheoli'r AHNE.

### Tirweddau Hanesyddol

Mae'r ardal yn cynnwys nifer o elfennau tirwedd hanesyddol a diwylliannol pwysig, yn cynnwys rhai o'r tirweddau eglwysig pwysigaf ar Ynys Môn. Bydd yn bwysig:-

- Parchu natur y patrymau a manylion gwedd hanesyddol y dirwedd.
- Ystyried diben cynnwys yr ardal ar y Gofrestr Tirweddau o Bwysigrwydd Hanesyddol.
- Sicrhau bod sylw'n cael ei roi i unrhyw effeithiau uniongyrchol neu anuniongyrchol ar nodweddion sy'n dal i sefyll ac olion wedi'u claddu (hysbys ac anhysbys). Byddai hyn yn cynnwys effeithiau gweledol ar osodiad tirweddau hanesyddol, neu aflonyddu ar eu patrwm neu'u graddfa.

### Rheoli Cynefinoedd

Dylai cynigion datblygu a rheoli newydd geisio:-

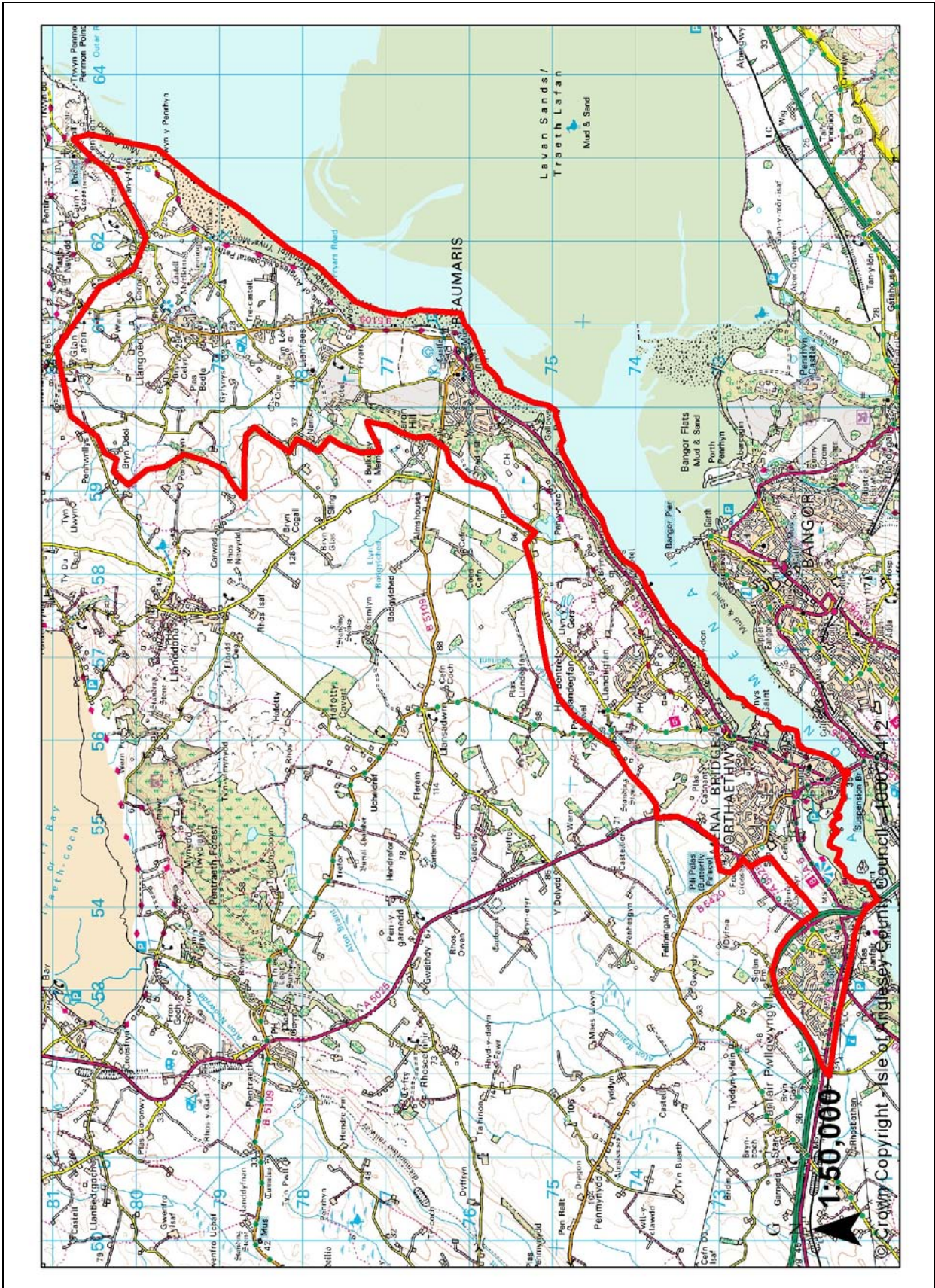
- Darparu ar gyfer rheoli cynefinoedd allweddol – glaswelltiroedd calchfaen, glandiroedd arfordirol, clogwyni, coetiroedd.
- Datblygu a gwella'r cynefinoedd presennol ac adlewyrchu'r Cynllun Gweithredu Bioamrywiaeth Lleol.

### Tirweddau Chwarel

Mae nifer o safleoedd chwarel yn yr ardal, rhai ohonynt yn dal i weithio. Er eu bod yn cynnig potensial i'w hadfer, maent hefyd yn lloches bwysig i fywyd gwylt a chynefinoedd penodol. Dylai unrhyw gynigion i'w defnyddio yn y dyfodol ystyried y ffactorau hyn.

Landmap Aspect Area Matrix - LCA 10 Penmon & Puffin Island												
Aspect Area	UID	AreaName	1	2	3	4	5	6	7	8	9	Overall Evaluation
Geological Landscapes	YNSMNGLO39	Llanddona	L	L	L	L						Moderate
	YNSMNGLO40	Penmon	O	M	H	M						Outstanding
	YNSMNGLO41	Llansadwrn	O	O	O	O						Outstanding
	YNSMNGLO42	Llangoed	L	L	L	L						Moderate
	YNSMNGLO103	Glan Halen	L	L	L	L						Moderate
	YNSMNGLO104	Dimnor Park coast	O	H	H	H						Outstanding
	YNSMNGLO105	Menai Straits (NE)	H	M	H	M						High
	YNSMNGLO112	Puffin Island	L	L	L	M						Moderate
Landscape Habitats	YNSMNLH011	Puffin Island	H	O	M	U	H	M	O	O		Outstanding
	YNSMNLH032	Red Wharf Bay sands	H	H	L	U	H	M	M	U		Moderate
	YNSMNLH034	Coastal strip - Penmon to Red Wharf	H	H	L	U	H	M	H	H		High
	YNSMNLH051	Coast - Penmon Point to Red Wharf Bay	O	H	L	U	H	H	O	M		High
	YNSMNLH052	Penmon Quarry	M	U	M	U	U	U	M	M		Moderate
	YNSMNLH072	Red Wharf Bay Salt-marsh	M	H	L	U	H	M	M	M		Moderate
	YNSMNLH100	Farmland N. of Beaumaris	L	L	M	U	M	U	L	M		Moderate
	YNSMNLH116	Surrounding Pentraeth Forest	M	M	M	U	M	M	M	H		Moderate
	YNSMNLH128	Bwrdd Arthur and Mariandrys	H	H	U	U	M	M	H	H		High
	YNSMNLH129	Menai Bridge to Penmon Point	O	O	L	U	H	H	O	H		Outstanding
Visual & Sensory	YNSMNVSO05	Mynydd Llwydiarth	H	H	H	M						High
	YNSMNVSO15	Penmon plateau	H	M	O	H						High
	YNSMNVSO16	Llangoed vale	H	M	M	M						Moderate
	YNSMNVSO17	Eastern smooth belt	M	H	L	L						Moderate
	YNSMNVSO39	Red Wharf Bay	O	M	O	H						Outstanding
	YNSMNVSO40	Penmon limestone coast	H	H	H	M						High
	YNSMNVSO41	Puffin Island	O	O	H	H						Outstanding
Historic Landscapes	YNSMNLH009	Fieldscape around Glan-yr-afon	O	H	H	U	H					Outstanding
	YNSMNLH010	Penmon	O	O	H	O	O					Outstanding
	YNSMNLH011	Llanddona	O	H	H	O	H					Outstanding
	YNSMNLH068	Ynys Seiriol	O	H	H	O	H					Outstanding
Cultural Landscapes	YNSMNCL020	Pentraeth, Traeth Coch	H	H	H	U	H	H	U	H	M	Outstanding
	YNSMNCL021	Penmon, Llanddona	H	O	O	H	O	O	L	O	M	Outstanding
	YNSMNCL021	Penmon, Llanddona	H	O	O	H	O	O	L	O	M	Outstanding

ARDAL CYMERIAD TIRWEDD 11: DWYRAIN AFON MENAI







Biwmares



Llandegfan

---

## Disgrifiad

Mae rhan ddwyreiniol Afon Menai yn ymestyn o Borthaethwy i Fiwmares ac mae'r Ardal Cymeriad Tirwedd hon yn uned dirwedd ar ei phen ei hun. Y ffin fewndirol yw'r bwlch yn y llethr, cyn cyrraedd prif lwyfandir Ynys Môn. Nodweddir yr ardal gan lannau coediog ar hyd Afon Menai, sydd yn adnodd tirwedd o bwys ac yn adnodd cadwraeth natur. Ymhellach i mewn i'r tir, nodweddir yr ardal gan ardaloedd o dir diwydiannol wedi'i wella ac, am yn ail â hynny, ardaloedd o lystyfiant lled-naturiol gwasgaredig. Mae'r parth rhynglanwol hefyd yn adnodd cadwraeth natur o bwys ac mae wedi'i gynnwys yn y Warchodfa Natur Forol arfaethedig.

Mae'r aneddiadau ar hyd yr arfordir yn arddangos cymeriad a phriodweddau amrywiol er bod traffig a datblygiadau mwy modern wedi effeithio ar eu cymeriad. Mae cysylltiad agos rhwng Porthaethwy a chodi Pont Telford a ffordd yr A5 ar draws Ynys Môn. Deilliodd Llanfair Pwllgwyngyll, ar y llaw arall, o gyfnod adeiladu rheilffordd Caer – Caerdybi yng nghanol y 19<sup>eg</sup> ganrif. Mae Biwmares yn un o'r prif safleoedd hanesyddol ar yr ynys, gan ei bod yn un o'r safleoedd y cododd y Brenin Edward gastell arno yn y 14<sup>eg</sup> ganrif, gan orfodi trigolion lleol i symud i Niwbwrch (gweler Ardal Cadwraeth Tirwedd 14). Mae hefyd yn rhan o Safle Treftadaeth Byd ac mae'r dref wedi'i dynodi'n Ardal Gadwraeth. Mae rhan ddwyreiniol yr Ardal Cadwraeth Tirwedd yn gorwedd o fewn Tirwedd Penmon o Ddiddordeb Hanesyddol Eithriadol ar gofrestr y Cyngor Cefn Gwlad/Cadw/ICOMOS. Mae'n cynnwys parc ceirw (un o dri ar yr ynys) a grëwyd yn y 18<sup>fed</sup> ganrif, sy'n gysylltiedig â theulu Bulkeley, un o deuluoedd pwysicaf yr ynys (gweler maes agwedd CL021).

Ystyriaeth bwysig i'r Ardal Cymeriad Tirwedd yw'r berthynas weledol agos rhyngddi a'r tir mawr a'r golygfeydd benthyg tuag at Eryri o'r A545. Mewn llawer ffordd mae Afon Menai yn uned dirwedd ar ei phen ei hun sy'n ymddangos ar wahân, wedi'i datgysylltu oddi wrth weddill yr ynys. Fodd bynnag, mae'n sefydlu'r gwerthfawrogiad gweledol cyntaf o Ynys Môn i ymwelwyr a theithwyr. Croesgyfeirier ag Uned Forweddol Ranbarthol 12.

## Materion Allweddol

### Tirweddau Arfordirol

Dylai cynigion datblygu a rheoli ystyried:-

- Effeithiau gweledol, uniongyrchol a chronnus ar briodweddau hanfodol yr Ardal Cymeriad Tirwedd.
- Unrhyw effeithiau uniongyrchol neu anuniongyrchol ar yr ystod o gynefinoedd arfordirol sy'n cydgyffwrdd ag ACA Afon Menai.
- Mae'n bwysig ystyried y gydberthynas â'r AHNE o ystyried argraffiadau o'r dirwedd.
- Rhoi sylw i Gynllun Rheoli'r AHNE.

### Tirweddau Hanesyddol

Mae'r Ardal Cymeriad Tirwedd yn cynnwys tref Biwmares, sy'n dref arbennig. Bydd yn bwysig:-

- Parchu natur patrymau a manylion gwedd y dirwedd, megis gosodiad y Castell, a'r ymyl arfordirol nesaf at y dref.
- Ystyried diben cynnwys yr ardal ar y Gofrestr Tirweddau o Bwysigrwydd Hanesyddol.
- Sicrhau bod sylw'n cael ei roi i unrhyw effeithiau uniongyrchol neu anuniongyrchol ar nodweddion sy'n dal i sefyll ac olion wedi'u claddu (hysbys ac anhysbys). Byddai hyn yn cynnwys effeithiau gweledol ar osodiad tirweddau hanesyddol, neu aflonyddu ar eu patrwm neu'u graddfa.
- Rhoi sylw i Gynllun Rheoli Safle Treftadaeth Byd Cestyll Edward.
- Rhoi sylw i Ganllawiau Cynllunio Atodol Ardal Gadwraeth Biwmares ac Ardal Gadwraeth Porthaethwy.

### Coridorau Trafnidiaeth

Golygfeydd tuag at yr Ardal Cadwraeth Tirwedd oddi ar bontydd yr A5 a'r A55 ar draws Afon

Menai yn ogystal â golygfeydd o fwy o bellter ar draws Traeth Lafan o goridor ffordd yr A55 ar y tir mawr. Mae'n bwysig fod unrhyw gynigion yn ystyried:-

- Yr argraffiadau o dirwedd yr ynys o goridoriau ffordd allweddol.
- Sicrhau bod mesurau lliniaru yn adlewyrchu strwythur a gosodiad ehangach y dirwedd ac nad ydynt yn cael eu hystyried ar eu pen eu hunain.
- Mae'r nodweddion tirwedd allweddol yn cynnwys Biwmares a'r castell. Dylid ystyried yr effaith ar eu gosodiad.
- Dylai Cyngor Sir Ynys Môn weithio'n agos gyda Chyngor Gwynedd i sicrhau nad yw datblygu ar y naill ochr na'r llall o'r Fenai yn effeithio ar yr Ardal Cymeriad Tirwedd.

### **Rheoli Cynefinoedd**

Dylai cynigion datblygu a rheoli newydd geisio:-

- Darparu ar gyfer rheoli cynefinoedd allweddol – coetiroedd llydanddail, glandiroedd arfordirol.
- Datblygu a gwella'r cynefinoedd presennol ac adlewyrchu'r Cynllun Gweithredu Bioamrywiaeth Lleol.
- Amddiffyn llethrau coetir rhag datblygu yn y dyfodol.

### **Ymylon Aneddiadau**

Dylai datblygu o amgylch ymylon aneddiadau:-

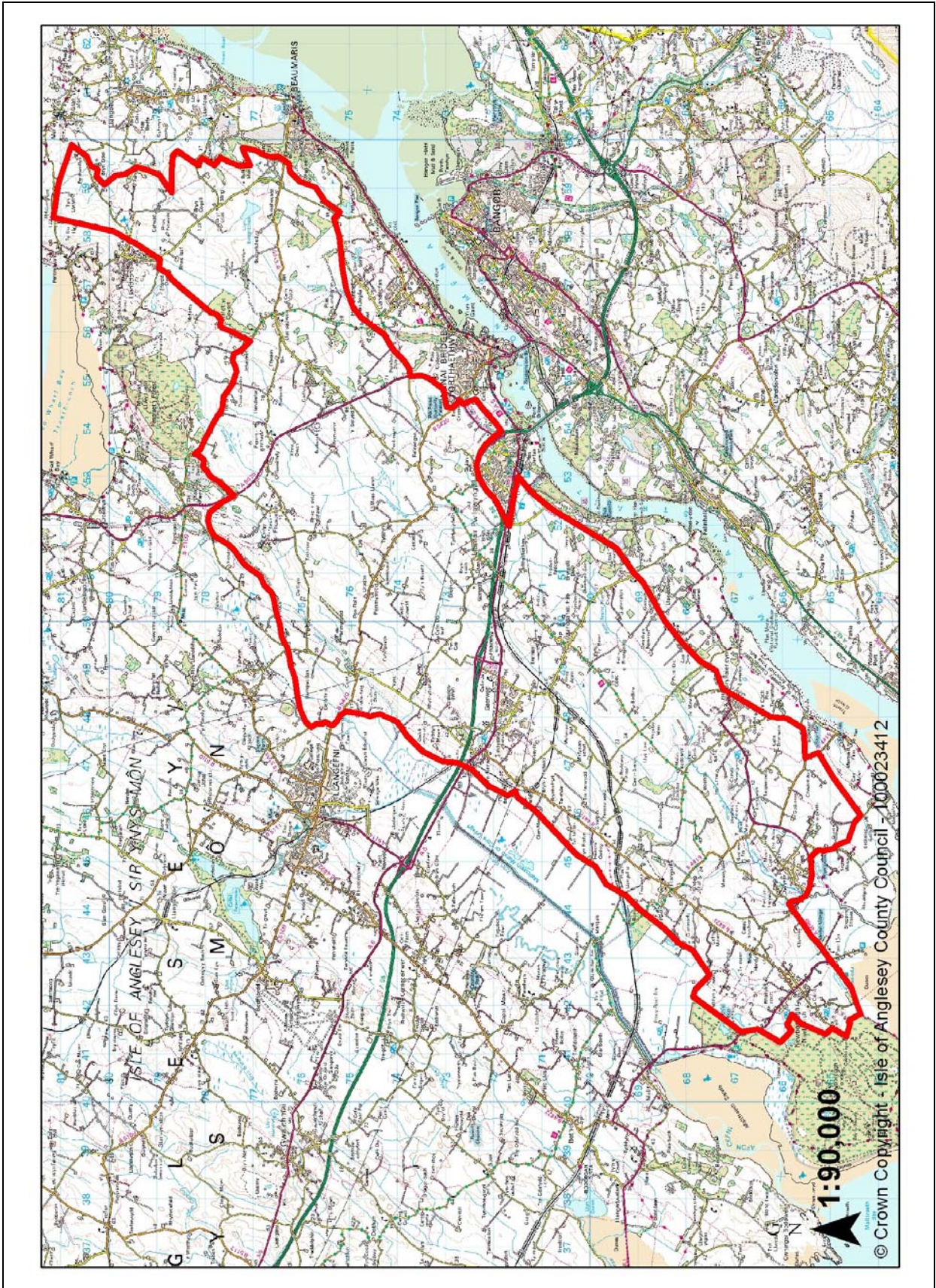
- Fod o ffurf a chymeriad sy'n briodol i bob anheddiad.
  - Gael ei ystyried yn nhermau'r effaith ar y dirwedd ehangach, yn hytrach na'r safle uchod.
  - Ceisio integreiddio'r datblygiad gan ddefnyddio'r tiffurf, llystyfiant ac ati i leihau'r effeithiau.
  - Sicrhau na ddefnyddir atebion safonol fel bod nodweddion cynhenid yr ardal yn cael eu cynnwys yn y dyluniad.
  - Peidio ag effeithio ar osodiad coetir.
-



Landmap Aspect Area Matrix - LCA 11 Eastern Menai Strait												
Aspect Area	UID	AreaName	1	2	3	4	5	6	7	8	9	Overall Evaluation
Geological Landscapes	YNSMNGLO40	Penmon	O	M	H	M						Outstanding
	YNSMNGLO41	Llansadwrn	O	O	O	O						Outstanding
	YNSMNGLO42	Llangoed	L	L	L	L						Moderate
	YNSMNGLO43	Afon Cadnant	L	L	L	L						Moderate
	YNSMNGLO44	Afon Braint	L	L	L	L						Moderate
YNSMNGLO45	Menai Straits (NE)	H	M	H	M						High	
Landscape Habitats	YNSMNLH052	Penmon Quarry	M	U	M	U	U	U	M	M		Moderate
	YNSMNLH053	Llandegfan - Beaumaris	M	M	M	U	M	M	M	H		Moderate
	YNSMNLH060	Farmland S.E. of Malltraeth Marsh	L	L	M	U	M	M	L	M		Moderate
	YNSMNLH061	Menai Bridge	L	L	M	U	U	L	L	M		Low
	YNSMNLH075	Woodland - Beaumaris - Menai Bridge	U	M	U	U	M	H	H	H		High
	YNSMNLH095	Farmland N.W. of Menai Bridge	L	L	M	U	M	U	M	M		Moderate
	YNSMNLH100	Farmland N. of Beaumaris	L	L	M	U	M	U	L	M		Moderate
	YNSMNLH128	Bwrdd Arthur and Mariandrys	H	H	U	U	M	M	H	H		High
	YNSMNLH129	Menai Bridge to Penmon Point	O	O	L	U	H	H	O	H		Outstanding
	YNSMNLH133	Traeth Abermenai to Menai Bridge	O	O	L	U	H	H	O	H		Outstanding
	YNSMNLH134	Beaumaris	L	L	M	U	U	L	L	L		Low
	YNSMNLH138	Llanfair PG	L	L	M	U	U	L	L	L		Low
	YNSMNLH144	Baron Hill Park	H	H	U	U	H	U	H	H		High
Visual & Sensory	YNSMNVSO15	Penmon plateau	H	M	O	H						High
	YNSMNVSO16	Llangoed vale	H	M	M	M						Moderate
	YNSMNVSO17	Eastern smooth belt	M	H	L	L						Moderate
	YNSMNVSO24	Cwm Cadnant	H	H	H	H						High
	YNSMNVSO25	Beaumaris wooded slopes	H	H	H	H						High
	YNSMNVSO26	Menai Straits slopes - south	H	H	H	H						High
	YNSMNVSO42	Menai Straits north	M	H	H	H						High
	YNSMNVSO43	Menai Straits - mid section	H	H	O	O						Outstanding
	YNSMNVSO61	Menai Bridge	H	M	H	M						High
	YNSMNVSO62	Llanfair Pwllgwyngyll	L	L	L	L						Low
	YNSMNVSO63	Beaumaris	O	H	O	H						Outstanding
	YNSMNVSO76	Llangoed	M	L	M	M						Moderate
	YNSMNVSO77	Llandegfan	L	L	L	M						Low
	YNSMNVSO91	A55 corridor	L	L	M	L						Low
	YNSMNVSO93	Menai Straits slopes - north	H	M	H	H						High
Historic Landscapes	YNSMNHLO06	A5 corridor and associated villages	O	O	H	O	H					Outstanding
	YNSMNHLO07	Coastline around Llandegfan	O	O	H	O	M					Outstanding
	YNSMNHLO08	Beaumaris	O	O	O	O	H					Outstanding
	YNSMNHLO09	Fieldscape around Glan-yr-afon	O	H	H	U	H					Outstanding
	YNSMNHLO10	Penmon	O	O	H	O	O					Outstanding
	YNSMNHLO16	Fieldscape, central eastern Mon	O	O	M	O	H					Outstanding
	YNSMNHLO66	Menai Bridge	O	O	H	O	H					Outstanding
	YNSMNHLO67	Fieldscape around Llanfaes	O	H	H	O	H					Outstanding
	YNSMNHLO69	Llangoed	H	H	H	O	O					Outstanding
Cultural Landscapes	YNSMNCLO06	A5 Road	O	O	O	O	O	O	L	M	M	Outstanding
	YNSMNCLO07	A5 Road Villages	H	M	M	U	H	H	M	M	M	Moderate
	YNSMNCLO08	A55 road	H	M	L	L	M	L	L	H	M	High
	YNSMNCLO09	Railway - Chester to Holyhead	H	O	O	O	O	M	H	H	O	Outstanding
	YNSMNCLO21	Penmon, Llanddona	H	O	O	H	O	O	L	O	M	Outstanding
	YNSMNCLO22	Beaumaris	H	O	O	U	O	O	L	H	L	Outstanding
	YNSMNCLO23	Menai Bridge	H	H	H	U	O	H	M	M	M	Outstanding
	YNSMNCLO30	Southern Anglesey Coast - Llandegfan	H	H	H	H	O	H	U	H	M	Outstanding
	YNSMNCLO31	Sustrans Cycle Route	O	M	H	L	M	L	L	M	O	High
	YNSMNCLO33	Central Anglesey	U	H	H	U	H	H	H	H	H	High
	YNSMNCLO35	Plas Newydd, Plas Llanidan	H	O	O	U	O	O	M	M	H	Outstanding



ARDAL CYMERIAD TIRWEDD 12: DWYRAIN CANOL YNYS MÔN







Brynsiencyn



Penmynydd

---



## Disgrifiad

Yr Ardal Cymeriad Tirwedd yw clustogfa fewndirol Afon Menai ac mae'n adlewyrchu llawer o dirwedd fryniog, nodweddiadol Ynys Môn. Mae'r rhan fwyaf o'r ardal yn cynnwys glaswelltir wedi'i wella ynghyd ag ardaloedd o gynefin lled-naturiol hwnt ac yma. Mewn mannau, gwrychoedd a chloddiau sy'n ffurfio ffiniau caeau a lle ceir brigiadau o graig mae waliau cerrig yn ffiniau caeau mwy cyffredin.

Mae'r ddaear waelodol yn amrywiol gyda dyddodion rhewlifol tua'r dwyrain a nodweddion ymwithiol a gwaddodol mwy cymysg tua'r gorllewin. Caiff ffin ddwyreiniol yr Ardal Cymeriad Tirwedd ei ffurfio gan gefnffordd yr A5, a ddisodlwyd bellach gan gefnffordd yr A55, sy'n rhedeg yn weddol gyfochrog. Mae'r effeithiau ar y dirwedd yn lleol ac amrywiol. Yn yr un modd mae'r dylanwadau diwylliannol a hanesyddol yn amrywio, sy'n nodweddiadol o'r ynys. Mae'r aneddiadau'n amrywio o batrymau cnewyllog i rai gwasgaredig. O bwys arbennig mae Penmynydd, cartref hynafiadol y Tuduriaid a esgynnodd i orsedd Lloegr maes o law, a Llys Rhosyr, safle un o lysoedd Llewelyn.

## Materion Allweddol

### Tirweddau Arfordirol

- Rhoi sylw i Gynllun Rheoli'r AHNE.

### Ymylon Aneddiadau

Dylai datblygu o amgylch ymylon aneddiadau:-

- Fod o ffurf a chymeriad sy'n briodol i bob anheddiad.
- Fod yn ystyriol o'r effaith ar y dirwedd ehangach, yn hytrach nag ar y safle ei hun.
- Ceisio integreiddio'r datblygiad gan ddefnyddio'r tiffurf, llystyfiant ac ati i leihau'r effeithiau.
- Sicrhau na ddefnyddir atebion safonol fel bod nodweddion cynhenid yr ardal yn cael eu cynnwys yn y dyluniad.

### Coridorau Trafnidiaeth

Dylai cynigion datblygu a rheoli newydd sicrhau:-

- Bod yr effeithiau gweledol i ac o'r prif goridorau ffordd/rheilffordd yn cael ystyriaeth briodol e.e. yr A55/A5.
- Bod mesurau lliniaru yn adlewyrchu strwythur ehangach y dirwedd ac nad yw safleoedd yn cael eu hystyried ar eu pen eu hunain.
- Mae'r Ardal Cymeriad Tirwedd yn rhan o'r porth i Ynys Môn, ac mae'n bwysig fod y cymeriad a'r ansawdd gwaelodol yn cael eu hadlewyrchu'n briodol.
- Dylai Cyngor Sir Ynys Môn weithio'n agos gyda Chyngor Gwynedd i sicrhau nad yw datblygu ar y naill ochr na'r llall o'r Fenai yn effeithio ar yr Ardal Tirwedd Arbennig.

### Rheoli Cynefinoedd

Er gwaethaf cymeriad yr ardal, dylid gwneud pob ymdrech i:

- Sicrhau bod elfennau cynefin allweddol –gwrychoedd, cloddiau a choed – yn cael eu rheoli'n briodol.
- Datblygu a gwella rhai nodweddion tirwedd naturiol ac adlewyrchu'r Cynllun Gweithredu Bioamrywiaeth Lleol.

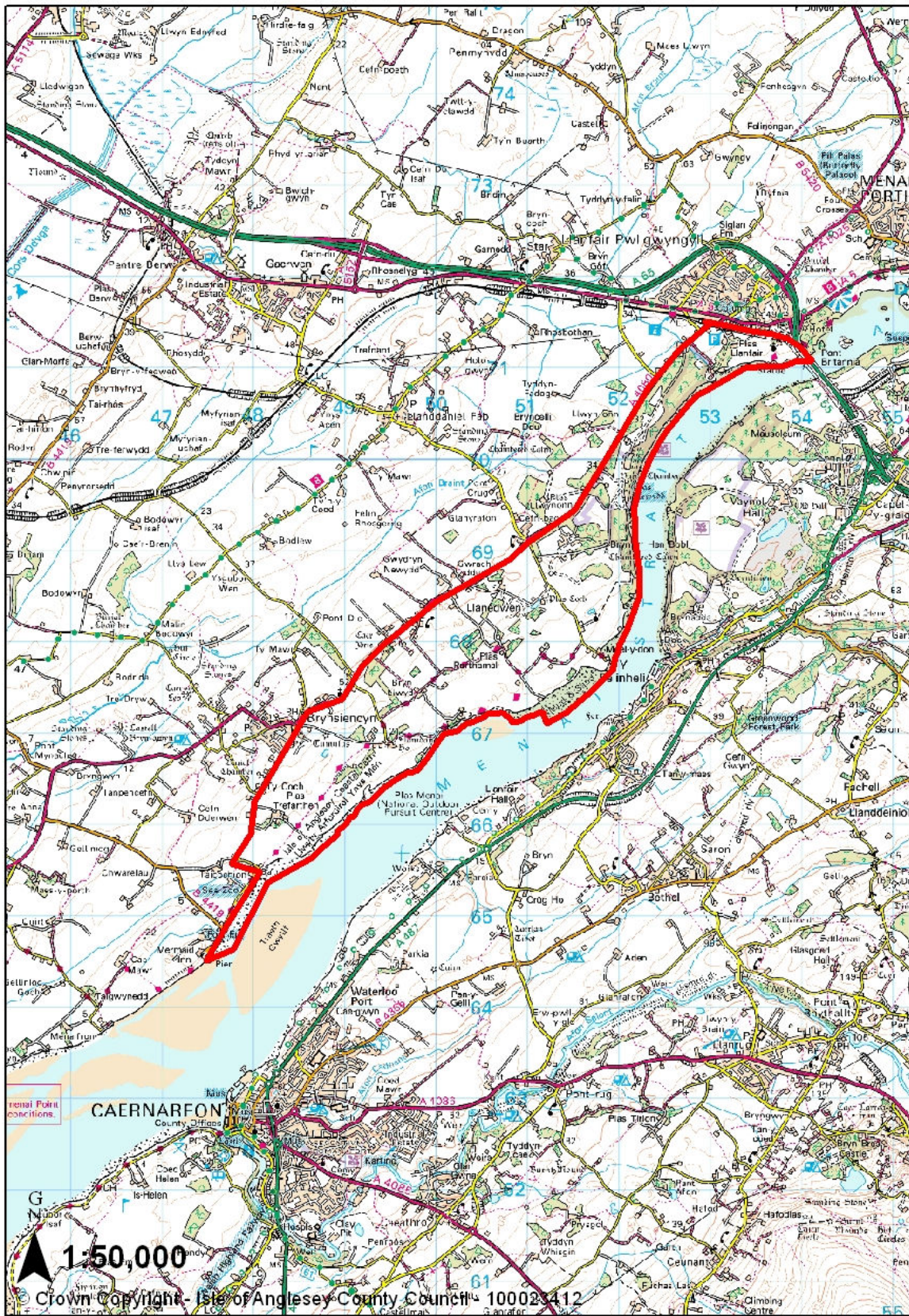
Landmap Aspect Area Matrix - LCA 12 East Central Anglesey												
Aspect Area	UID	AreaName	1	2	3	4	5	6	7	8	9	Overall Evaluation
Geological Landscapes	YNSMNGLO30	Benllech	H	H	H	M						High
	YNSMNGLO32	Cors Bodeilto	L	L	L	L						Moderate
	YNSMNGLO33	Afon Ceint	L	L	L	L						Moderate
	YNSMNGLO34	Maltraeth Marsh	M	H	H	M						High
	YNSMNGLO36	Llanddyfnam	L	M	M	L						Moderate
	YNSMNGLO38	Rhiwlas	H	M	M	M						High
	YNSMNGLO39	Llanddona	L	L	L	L						Moderate
	YNSMNGLO40	Penmon	O	M	H	M						Outstanding
	YNSMNGLO41	Llansadwrn	O	O	O	O						Outstanding
	YNSMNGLO42	Llangoed	L	L	L	L						Moderate
	YNSMNGLO43	Afon Cadnant	L	L	L	L						Moderate
	YNSMNGLO44	Afon Braint	L	L	L	L						Moderate
	YNSMNGLO45	Nant-gwag	L	L	M	L						Moderate
	YNSMNGLO46	Gaerwen-Newborough	L	L	L	L						Moderate
	YNSMNGLO47	Llandaniel Fab	L	L	L	L						Moderate
	YNSMNGLO48	Brynsiencyn	L	L	L	L						Moderate
	YNSMNGLO49	Penrhyn (Abermenai)	L	L	L	L						Moderate
	YNSMNGLO50	Newborough Warren	O	H	H	H						Outstanding
	YNSMNGLO51	Newborough Forest	L	M	L	M						Low
	YNSMNGLO56	Pentre Berw	L	L	L	L						Moderate
YNSMNGLO57	Hirde-Faig	L	L	L	L						Moderate	
Landscape Habitats	YNSMNLH005	Newborough Sand Dunes	O	O	L	U	U	H	O	O		Outstanding
	YNSMNLH027	Farmland - central Anglesey	L	M	M	U	M	U	L	M		Moderate
	YNSMNLH044	Newborough Forest	H	O	M	U	U	H	H	O		Outstanding
	YNSMNLH046	W. of Llandaniel Fab	L	U	M	U	L	U	L	M		Low
	YNSMNLH053	Llandegfan - Beaumaris	M	M	M	U	M	M	M	H		Moderate
	YNSMNLH059	Malltraeth Marsh (imp. grass)	H	H	M	U	H	H	H	H		High
	YNSMNLH060	Farmland S.E. of Malltraeth Marsh	L	L	M	U	M	M	L	M		Moderate
	YNSMNLH061	Menai Bridge	L	L	M	U	U	L	L	M		Low
	YNSMNLH067	Woodland S.W. of Llanfair PG	U	M	U	U	M	H	M	M		Moderate
	YNSMNLH073	Cors Bodeilio	O	H	L	U	H	M	O	H		Outstanding
	YNSMNLH075	Woodland - Beaumaris - Menai Bridge	U	M	U	U	M	H	H	H		High
	YNSMNLH095	Farmland N.W. of Menai Bridge	L	L	M	U	M	U	M	M		Moderate
	YNSMNLH100	Farmland N. of Beaumaris	L	L	M	U	M	U	L	M		Moderate
	YNSMNLH111	Arable land S. of Gaerwen	L	U	M	U	L	U	L	L		Low
	YNSMNLH116	Surrounding Pentraeth Forest	M	M	M	U	M	M	M	H		Moderate
	YNSMNLH128	Bwrdd Arthur and Mariandrys	H	H	U	U	M	M	H	H		High
YNSMNLH138	Llanfair PG	L	L	M	U	U	L	L	L		Low	
Visual & Sensory	YNSMNVSO05	Mynydd Llwydiarth	H	H	H	M						High
	YNSMNVSO12	Central smooth belt	M	H	L	L						Moderate
	YNSMNVSO16	Llangoed vale	H	M	M	M						Moderate
	YNSMNVSO17	Eastern smooth belt	M	H	L	L						Moderate
	YNSMNVSO18	South-west ridges	M	H	M	L						Moderate
	YNSMNVSO21	Abermenai lowlands	M	H	M	M						Moderate
	YNSMNVSO22	Pentraeth valleys	M	H	M	L						Moderate
	YNSMNVSO25	Beaumaris wooded slopes	H	H	H	H						High
	YNSMNVSO27	Malltraeth Marsh south slopes	M	H	M	M						Moderate
	YNSMNVSO28	Malltraeth Marsh	L	H	H	H						Moderate
	YNSMNVSO61	Menai Bridge	H	M	H	M						High
	YNSMNVSO78	Gaerwen	L	L	L	M						Low
	YNSMNVSO79	Brynseincyn	L	L	L	M						Low
	YNSMNVSO80	Dwyran	L	L	L	M						Low
YNSMNVSO81	Newborough	L	M	M	H						Moderate	
YNSMNVSO91	A55 corridor	L	L	M	L						Low	







**ARDAL CYMERIAD TIRWEDD 13: GORLLEWIN AFON MENAI**







Afon Menai



Cerrig Sarn, Brynsiencyn



## Disgrifiad

Mae rhan orllewinol Afon Menai yn adlewyrchu llawer o gymeriad Ardal Cymeriad Tirwedd 11, gyda'r ffin fewndirol yn cael ei ffurfio lle mae llethrau'r dyffryn yn ffinio â'r llwyfandir mewndirol. Fodd bynnag, y prif wahaniaeth yw bod yr ardal yn fwy gwledig ei natur. Mae nifer o aneddiadau bach fel Brynsiencyn a Chefn Bach, ond nid yw'r rhain agos mor boblog â'r aneddiadau a geir yn rhan ddwyreiniol y Fenai. O ganlyniad, mae'r cymeriad yma yn fwy agored a gwledig, ac mae'r rhan fwyaf o'r ymyl arfordirol yn dirwedd gymharol wastad, agored.

Mae rhan ddwyreiniol yr Ardal Cadwraeth Tirwedd yn fwy coediog ac yn cynnwys tirwedd barcdir bwysig Plas Newydd. Er bod yr ymyl arfordirol yn agor allan tua'r môr, mae'r holl barth rhynglanwol o bwys sylweddol o fewn Ardal Gadwraeth Arbennig Afon Menai o ran cadwraeth natur.

Mae'r golygfeydd drosodd i'r tir mawr yn bwysig, ond yr un mor bwysig efallai yw'r golygfeydd o'r ynys a geir o'r tir mawr o'r A487 rhwng Caernarfon a Bangor. Mae'r A487 yn un o'r prif ffyrdd o'r de ac mae'r golygfeydd yn cyflwyno delwedd bwysig o'r ynys i ymwelwyr a theithwyr.

I mewn i'r tir nodweddir yr ardal gan dir amaethyddol wedi'i wella, gydag ardaloedd o gynefin lled-naturiol, yn cynnwys coetiroedd a gwrychoedd, hwnt ac yma. Yn ychwanegol at werth hanesyddol a diwylliannol Plas Newydd, cartref Ardalydd Môn, sydd bellach yn eiddo i'r Ymddiriedolaeth Genedlaethol, mae'r ardal o amgylch Brynsiencyn yn arddangos nifer o enghreifftiau pwysig o archeoleg o'r cyfnod cynhanes hwyr. Mae Brynsiencyn ei hun yn cynrychioli uned anheddu a sefydlwyd yn y 19<sup>eg</sup> ganrif ar gyfer gweithwyr yn chwarieli Dinorwig ar y tir mawr. Yn ddiwylliannol mae gan Blas Llanidan gysylltiadau pwysig â'r adfywio ar dderwyddiaeth yn hwyr yn y 18<sup>fed</sup> ganrif ac yn gynnar yn y 19<sup>eg</sup> ganrif, a'r adfywio yn sgil hynny ar yr eisteddfod. Croesgyfeirier ag Uned Forweddol Ranbarthol 12.

## Materion Allweddol

### Tirweddau Arfordirol

Mae morlin yr Ardal Cadwraeth Tirwedd wedi cael ei adael heb ei ddifetha i raddau sylweddol. Bydd yn bwysig fod unrhyw gynigion rheoli neu ddatblygu yn ystyried:-

- Unrhyw effeithiau uniongyrchol neu anuniongyrchol ar gynefinoedd arfordirol, yn arbennig cynefinoedd rhynglanwol.
- Yr effaith ar briodweddau gweledol yr Ardal Cadwraeth Arbennig, yn arbennig geomorffoleg yr arfordir.
- Gweithio'n agos gyda thirfeddianwyr allweddol fel yr Ymddiriedolaeth Genedlaethol.
- Pwysigrwydd perthynas yr ardal â'r AHNE, ac argraffiadau pobl o'r dirwedd.

### Coridorau Trafnidiaeth

Mae pen dwyreiniol yr Ardal Cadwraeth Tirwedd yn ffurfio porth i'r ynys, gyda golygfeydd o'r A5/A55 a'r A487 ar y tir mawr. Mae'n bwysig fod unrhyw gynigion yn ystyried:-

- Yr argraffiadau o dirwedd yr ynys o'r coridorau ffordd allweddol.
- Sicrhau bod mesurau lliniaru yn adlewyrchu strwythur a gosodiad ehangach y dirwedd ac nad ydynt yn cael eu hystyried ar eu pen eu hunain.
- Mae'r nodweddion tirwedd allweddol yn cynnwys Plas Newydd, cartref Ardalydd Môn gynt, sy'n eiddo i'r Ymddiriedolaeth Genedlaethol erbyn hyn. Dylid ystyried yr effaith ar ei osodiad.
- Dylai Cyngor Sir Ynys Môn weithio'n agos gyda Chyngor Gwynedd i sicrhau nad yw datblygu ar y naill ochr na'r llall o'r Fenai yn effeithio ar yr Ardal Cymeriad Tirwedd.

### Rheoli Cynefinoedd

Dylai cynigion datblygu a rheoli newydd geisio:-

- Darparu ar gyfer rheoli cynefinoedd allweddol – coetiroedd llydanddail, glandiroedd arfordirol.
- Datblygu a gwella'r cynefinoedd presennol ac adlewyrchu'r Cynllun Gweithredu Bioamrywiaeth Lleol.

### Tirweddau Hanesyddol

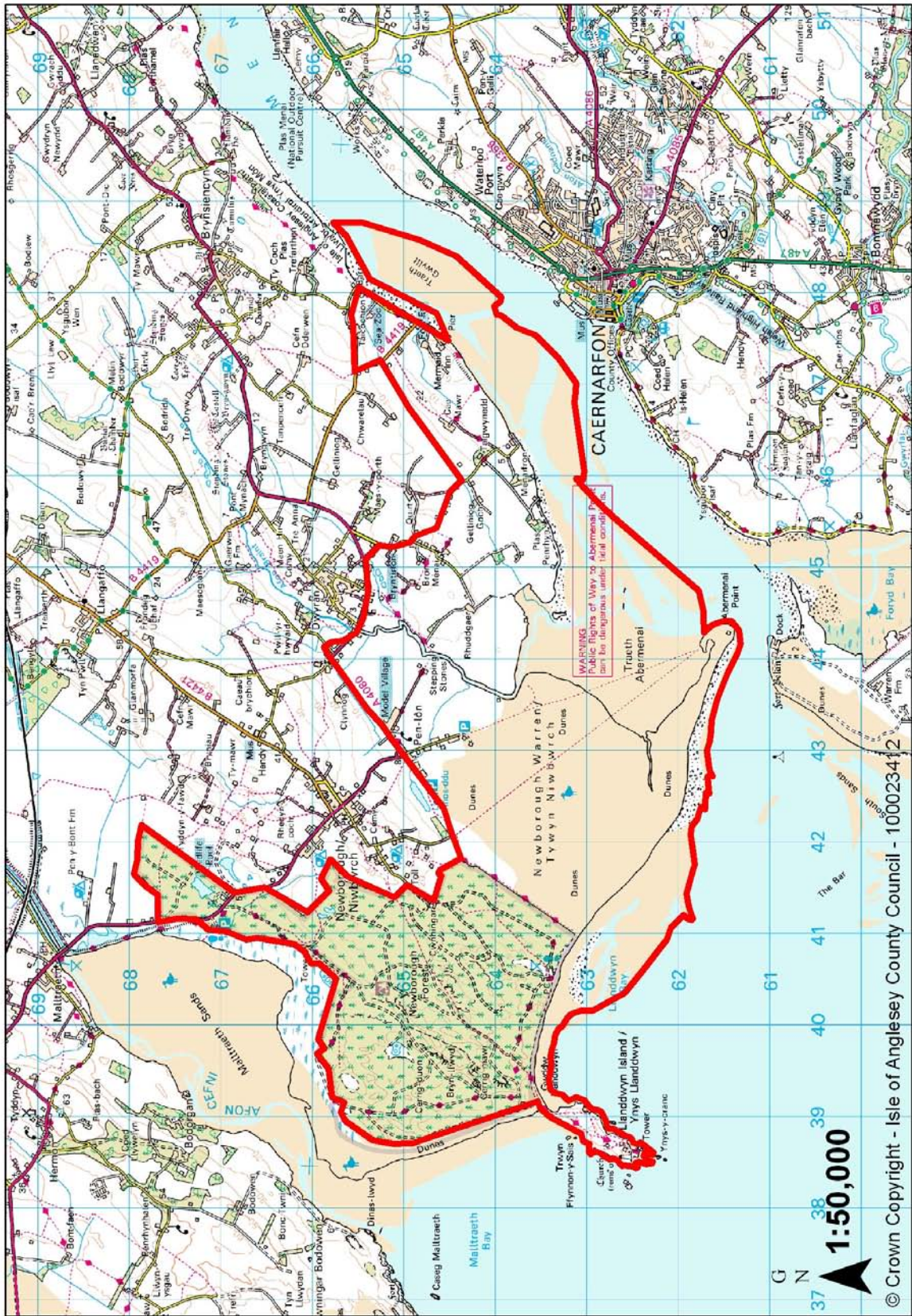
Mae'r Ardal Cymeriad Tirwedd yn cynnwys nifer o elfennau tirwedd hanesyddol a diwylliannol pwysig, megis Brynsiencyn a Phlas Llanidan. Mae'n bwysig fod unrhyw gynigion:-

- Yn parchu natur patrymau a manylion y dirwedd.
- Yn sicrhau bod sylw'n cael ei roi i unrhyw effeithiau uniongyrchol neu anuniongyrchol ar nodweddion sy'n dal i sefyll ac olion wedi'u claddu (hysbys ac anhysbys). Byddai hyn yn cynnwys effeithiau gwledol ar osodiad tirweddau hanesyddol, neu aflonyddu ar eu patrwm neu'u graddfa.

Landmap Aspect Area Matrix - LCA 13 Western Menai Strait												
Aspect Area	UID	AreaName	1	2	3	4	5	6	7	8	9	Overall Evaluation
Geological Landscapes	YNSMNGLO41	Llansadwrn	O	O	O	O						Outstanding
	YNSMNGLO48	Brynsiencyn	L	L	L	L						Moderate
	YNSMNGLO49	Penrhyn (Abermenai)	L	L	L	L						Moderate
	YNSMNGLO105	Menai Straits (NE)	H	M	H	M						High
	YNSMNGLO106	Menai Straits (SW)	H	M	M	M						High
Landscape Habitats	YNSMNLH060	Farmland S.E. of Malltraeth Marsh	L	L	M	U	M	M	L	M		Moderate
	YNSMNLH067	Woodland S.W. of Llanfair PG	U	M	U	U	M	H	M	M		Moderate
	YNSMNLH095	Farmland N.W. of Menai Bridge	L	L	M	U	M	U	M	M		Moderate
	YNSMNLH133	Traeth Abermenai to Menai Bridge	O	O	L	U	H	H	O	H		Outstanding
Visual & Sensory	YNSMNVSO26	Menai Straits slopes - south	H	H	H	H						High
	YNSMNVSO43	Menai Straits - mid section	H	H	O	O						Outstanding
	YNSMNVSO44	Menai Straits south	H	H	H	H						High
	YNSMNVSO45	Traeth Abermenai	H	H	H	H						High
Historic Landscapes	YNSMNLH002	Fieldscape around Quirt	H	H	H	H	H					High
	YNSMNLH004	South Anglesey parkland	O	O	H	O	M					Outstanding
	YNSMNLH006	A5 corridor and associated villages	O	O	H	O	H					Outstanding
	YNSMNLH065	Brynsiencyn	H	O	M	H	M					High
Cultural Landscapes	YNSMNLCO08	A55 road	H	M	L	L	M	L	L	H	M	High
	YNSMNLCO31	Sustrans Cycle Route	O	M	H	L	M	L	L	M	O	High
	YNSMNLCO33	Central Anglesey	U	H	H	U	H	H	H	H	H	High
	YNSMNLCO34	South west coast	U	H	O	U	H	O	U	H	H	Outstanding
	YNSMNLCO35	Plas Newydd, Plas Llanidan	H	O	O	U	O	O	M	M	H	Outstanding



ARDAL CYMERIAD TIRWEDD 14: NIWBWRCH



© Crown Copyright - Isle of Anglesey County Council - 100023412





Tywyni Tywod, Niwbwrch



Abermenai, Coedwig Niwbwrch ac Ynys Llanddwyn

[www.pixaerial.com](http://www.pixaerial.com)

## **Disgrifiad**

Mae Ardal Cymeriad Tirwedd Niwbwrch wedi'i sefydlu ar nifer o nodweddion tirwedd pwysig sydd i gyd yn agos at ei gilydd. Maent wedi'u nodi yn haenau agweddau LANDMAP. System eang o dwyni tywod sy'n ffurfio'r ardal ynghyd â nentydd cysylltiol, cilfachau a pharth rhynglanwol. Mae hyn yn creu uned dirwedd benodol ar bentir de-orllewinol Ynys Môn.

Cafodd y rhan fwyaf o'r ardal ei phlannu â chonwydd yn gynharach yn y ganrif hon ac o ganlyniad mae'n ffurfio nodwedd weledol bendant, yn enwedig pan welir hi o'r tir mawr. Wrth ddynesu at Ynys Môn o'r A487 a chael cipolwg am y tro cyntaf o'r coed, mae teithwyr yn sylweddoli eu bod ar fin cyrraedd Ynys Môn. Mae hefyd yn hafan bwysig i'r Wiwer Goch frodorol.

I mewn i'r tir, mae'r ddaear yn codi mymryn ac yno y saif pentref Niwbwrch. Mae'n rhan o ddylanwad hanesyddol a diwylliannol pwysig dros y dirwedd. Mae'r anheddiad yn dyddio o'r Canol Oesoedd a datblygodd pan gafodd pobl Llanfaes eu gwasgaru ymhellach ar hyd glannau'r Fenai wrth i Fiwmares gael ei datblygu. Croesgyfeirier ag Unedau Morweddol Rhanbarthol 11 a 12.

## **Materion Allweddol**

### **Tirweddau Arfordirol**

Dylid sicrhau bod cynigion datblygu a rheoli yn rhoi sylw i:-

- Unrhyw effeithiau uniongyrchol neu anuniongyrchol ar yr ystod o gynefinoedd arfordirol.
- Yr effeithiau gweledol, uniongyrchol a chronnus ar nodweddion hanfodol yr Ardal Cadwraeth Tirwedd. Yn yr achos hwn, yr ardal o dirwedd a chynefinoedd rhynglanwol.
- Rhoi sylw i Gynllun Rheoli'r AHNE.

### **Rheoli Cynefinoedd**

System dwyni Cwningar Niwbwrch a'r planhigfeydd cysylltiol sy'n ffurfio craidd yr Ardal Cymeriad Tirwedd. Mae'n bwysig fod unrhyw gynigion datblygu neu reoli yn ceisio:-

- Sicrhau bod cynefinoedd allweddol – y system dwyni, y planhigfeydd conwydd a chynefinoedd y wiwer goch – yn cael eu rheoli'n briodol, gan roi sylw arbennig i effeithiau ymwelwyr.

### **Coridorau Trafnnidiaeth**

I deithwyr ar yr A487, mae'r Ardal Cymeriad Tirwedd yn rhoi cipolwg gyntaf ar yr ynys o'r tir mawr. Mae ei chymeriad arbennig yn sefydlu priodwedd neilltuol. O ystyried hwn, bydd yn bwysig fod effeithiau uniongyrchol a chronnus unrhyw gynigion yn cael eu hystyried yn llawn, yn cynnwys cynigion ar y tir mawr. Bydd gofyn am gydweithredu agos â Chyngor Gwynedd i gyflawni hyn.



Landmap Aspect Area Matrix - LCA 14 Newborough												
Aspect Area	UID	AreaName	1	2	3	4	5	6	7	8	9	Overall Evaluation
Geological Landscapes	YNSMNGLO34	Maltraeth Marsh	M	H	H	M						High
	YNSMNGLO44	Afon Braint	L	L	L	L						Moderate
	YNSMNGLO48	Brynsiencyn	L	L	L	L						Moderate
	YNSMNGLO49	Penrhyn (Abermenai)	L	L	L	L						Moderate
	YNSMNGLO50	Newborough Warren	O	H	H	H						Outstanding
	YNSMNGLO51	Newborough Forest	L	M	L	M						Low
	YNSMNGLO52	Cerrig Mawr	H	M	M	M						High
	YNSMNGLO53	Cefni Saltmarsh	H	M	H	H						Outstanding
	YNSMNGLO54	Llanddwyn Island	O	O	O	O						Outstanding
	YNSMNGLO106	Menai Straits (SW)	H	M	M	M						High
YNSMNGLO107	Traeth Llanddwyn	H	H	H	O						Outstanding	
Landscape Habitats	YNSMNLH005	Newborough Sand Dunes	O	O	L	U	U	H	O	O		Outstanding
	YNSMNLH044	Newborough Forest	H	O	M	U	U	H	H	O		Outstanding
	YNSMNLH060	Farmland S.E. of Malltraeth Marsh	L	L	M	U	M	M	L	M		Moderate
	YNSMNLH077	Braint Saltmarsh	O	H	L	U	H	M	O	H		Outstanding
	YNSMNLH094	Llanddwyn Bay	O	H	L	U	H	M	O	H		Outstanding
	YNSMNLH133	Traeth Abermenai to Menai Bridge	O	O	L	U	H	H	O	H		Outstanding
	YNSMNLH137	Llanddwyn Island	O	O	L	U	H	M	O	H		Outstanding
Visual & Sensory	YNSMNVSO19	Newborough Forest	M	H	M	H						Moderate
	YNSMNVSO21	Abermenai lowlands	M	H	M	M						Moderate
	YNSMNVSO45	Traeth Abermenai	H	H	H	H						High
	YNSMNVSO46	Newborough Warren	H	O	H	H						High
	YNSMNVSO47	Llanddwyn Bay/Malltraeth Bay	H	H	H	H						High
	YNSMNVSO48	Llanddwyn Island	H	O	O	H						Outstanding
Historic Landscapes	YNSMNLH001	Newborough Forest	M	H	H	H	H					High
	YNSMNLH002	Fieldscape around Quirt	H	H	H	H	H					High
	YNSMNLH003	Fieldscape north of Newborough	H	H	H	O	H					High
	YNSMNLH018	Malltraeth Marsh	O	H	M	O	H					Outstanding
	YNSMNLH062	Newborough Warren	H	M	H	H	U					High
	YNSMNLH063	Dwyran	H	H	M	H	M					High
Cultural Landscapes	YNSMNCL012	Transport corridor area	H	M	H	U	H	H	H	M	M	High
	YNSMNCL013	Newborough forest, Llanddwyn	U	H	H	U	O	H	U	O	M	Outstanding
	YNSMNCL034	South west coast	U	H	O	U	H	O	U	H	H	Outstanding

**ARDAL CYMERIAD TIRWEDD 15: AFON CEFNI**







Malltraeth



Afon Cefni



Llwyn Ednyfed

---

## Disgrifiad

Mae Afon Cefni'n ffurfio uned dirwedd benodol ar yr ynys. Mae'n ddyffryn llydan, gwastad, agored, ac mae'r rhan fwyaf ohono ar neu islaw cyfuchlinedd 10 metr uwchlaw'r seilnod ordnans. Ardal o gors rynglanwol oedd hon yn wreiddiol, yn cael ei gorlifo gan y môr, ac mae ei chymeriad penodol erbyn hyn yn ganlyniad rheoli'r dŵr llif a datblygu rhwydwaith artiffisial o ddraeniau a ffosydd. Drwy'r rhan fwyaf o'r ardal mae Afon Cefni yn rhedeg mewn sianel wedi'i chamlesu. Ar ei phen gogleddol mae'r A5 a choridor newydd cefnffordd yr A55 yn ei chroesi ar arglawdd uchel, sy'n ynysu rhan ogleddol yr Ardal Cymeriad Tirwedd. Mae'r ardal ogleddol hon yn fwy corsiog ei chymeriad, a'r tir yn is, ac mae'r ymdeimlad o arwahanrwydd yn ei gwneud yn wahanol i weddill yr Ardal Cymeriad Tirwedd.

Fe'i ffurfiwyd o ganlyniad i systemau ffawt yn y ddaear galed ac mae haen lo denau yn gorwedd o dan yr wyneb. Dyma oedd sail maes glo bach Ynys Môn a fu'n weithredol o'r Canol Oesoedd tan ddechrau'r 20<sup>fed</sup> ganrif. Mae rheilffordd Caer-Caergybi yn croesi pen isaf yr Ardal Cymeriad Tirwedd ac ar ei glandiroedd arfordirol mae parth rhynglanwol eang Traeth Malltraeth. Y tir uwch tua'r gogledd a'r de sy'n ffurfio ymylon yr Ardal Cymeriad Tirwedd a glaswelltir amaethyddol wedi'i wella gan mwyaf gydag ardaloedd bach o goetir a darnau o barcdir ffurfiol yma ac acw yw'r ardal. Croesgyfeirier ag Uned Forweddol Ranbarthol 12.

## Materion Allweddol

### Tirweddau Arfordirol

- Rhoi sylw i Gynllun Rheoli'r AHNE.

### Rheoli Cynefinoedd

Mae'n bwysig fod cynigion datblygu a rheoli newydd yn:-

- Sicrhau bod cynefinoedd allweddol – systemau draenio a ffosydd, coetiroedd, parth rhynglanwol Traeth Malltraeth – yn cael eu rheoli'n briodol.
- Datblygu a gwella matrices cynefinoedd ehangach i adlewyrchu'r Cynllun Gweithredu Bioamrywiaeth Lleol.

### Coridorau Trafnidiaeth

Mae'r rheilffordd i Gaergybi a choridor yr A5/A55 yn croesi'r Ardal Cymeriad Tirwedd. Mae'r rhain yn cynnig golygfeydd eang ar draws uned dirwedd neilltuol. Felly dylai unrhyw ddatblygiadau neu gynigion rheoli adlewyrchu hyn a chynnal y golygfeydd eang tuag allan, sy'n cyfrannu at ymdeimlad o le o fewn yr ynys.



Landmap Aspect Area Matrix - LCA 15 Afon Cefni												
Aspect Area	UID	AreaName	1	2	3	4	5	6	7	8	9	Overall Evaluation
Geological Landscapes	YNSMNGLO30	Benllech	H	H	H	M						High
	YNSMNGLO33	Afon Ceint	L	L	L	L						Moderate
	YNSMNGLO34	Maltraeth Marsh	M	H	H	M						High
	YNSMNGLO50	Newborough Warren	O	H	H	H						Outstanding
	YNSMNGLO53	Cefni Saltmarsh	H	M	H	H						Outstanding
	YNSMNGLO55	Maltraeth	L	L	L	L						Moderate
	YNSMNGLO56	Pentre Berw	L	L	L	L						Moderate
	YNSMNGLO57	Hirde-Faig	L	L	L	L						Moderate
	YNSMNGLO62	Cerrigceinwen	H	M	M	M						High
	YNSMNGLO64	Cwinger Tyn Liwydan	L	L	L	L						Moderate
	YNSMNGLO109	Maltraeth Sands	H	O	H	H						Outstanding
YNSMNGLO110	Aberffraw coast	H	H	M	M						High	
Landscape Habitats	YNSMNLH007	Cefni Saltmarsh	O	H	L	U	H	M	O	H		Outstanding
	YNSMNLH013	Malltraeth Sands	O	H	L	U	H	M	O	H		Outstanding
	YNSMNLH018	Shingle at Traeth Penrhos	H	H	L	U	M	H	H	M		High
	YNSMNLH027	Farmland - central Anglesey	L	M	M	U	M	U	L	M		Moderate
	YNSMNLH048	Coedydd Ystad Bodorgan	U	M	U	U	M	M	M	M		Moderate
	YNSMNLH049	Cwinger Tyn Lwydan, Bodowen and Trefri	H	O	M	U	M	H	H	H		High
	YNSMNLH059	Malltraeth Marsh (imp. grass)	H	H	M	U	H	H	H	H		High
	YNSMNLH060	Farmland S.E. of Malltraeth Marsh	L	L	M	U	M	M	L	M		Moderate
	YNSMNLH079	Malltraeth (RSPB)	H	H	O	H	M	H	O	H		Outstanding
	YNSMNLH095	Farmland N.W. of Menai Bridge	L	L	M	U	M	U	M	M		Moderate
	YNSMNLH098	Tywyn Aberffraw to Malltraeth Sands	L	L	M	U	L	U	L	L		Low
	YNSMNLH107	Farmland N.W. of Malltraeth Marsh	L	M	M	U	M	M	M	M		Moderate
	YNSMNLH110	Cors Tregarneidd Fawr	M	M	M	U	H	L	M	M		Moderate
YNSMNLH131	Malltraeth Marsh (Semi-imp. grass)	H	H	M	U	H	H	H	H		High	
Visual & Sensory	YNSMNVSO13	Central/south-west craggy belt	M	H	M	M						Moderate
	YNSMNVSO22	Pentraeth valleys	M	H	M	L						Moderate
	YNSMNVSO27	Malltraeth Marsh south slopes	M	H	M	M						Moderate
	YNSMNVSO28	Malltraeth Marsh	L	H	H	H						Moderate
	YNSMNVSO47	Llanddwyn Bay/Malltraeth Bay	H	H	H	H						High
	YNSMNVSO49	Cefni saltmarsh	M	H	H	H						High
	YNSMNVSO50	Malltraeth Sands	H	H	H	H						High
	YNSMNVSO59	Llangefni	M	M	M	M						Moderate
	YNSMNVSO91	A55 corridor	L	L	M	L						Low
Historic Landscapes	YNSMNLH001	Newborough Forest	M	H	H	H	H					High
	YNSMNLH006	A5 corridor and associated villages	O	O	H	O	H					Outstanding
	YNSMNLH015	Llangefni	H	M	M	H	H					High
	YNSMNLH016	Fieldscape, central eastern Mon	O	O	M	O	H					Outstanding
	YNSMNLH018	Malltraeth Marsh	O	H	M	O	H					Outstanding
	YNSMNLH022	Bodorgan Estate	O	O	H	O	M					High
	YNSMNLH076	Malltraeth Sands	L	L	M	L	L					Low
	YNSMNLH079	Inland Southern Anglesey	O	O	H	O	H					Outstanding
	YNSMNLH080	Lledwigan	H	H	H	H	H					High
Cultural Landscapes	YNSMNL006	A5 Road	O	O	O	O	O	O	L	M	M	Outstanding
	YNSMNL008	A55 road	H	M	L	L	M	L	L	H	M	High
	YNSMNL009	Railway - Chester to Holyhead	H	O	O	O	O	M	H	H	O	Outstanding
	YNSMNL012	Transport corridor area	H	M	H	U	H	H	H	M	M	High
	YNSMNL013	Newborough forest, Llanddwyn	U	H	H	U	O	H	U	O	M	Outstanding
	YNSMNL015	Llangefni - Oriel Ynys Mon	M	M	L	M	M	M	H	M	H	High
	YNSMNL031	Sustrans Cycle Route	O	M	H	L	M	L	L	M	O	High
	YNSMNL033	Central Anglesey	U	H	H	U	H	H	H	H	H	High
	YNSMNL034	South west coast	U	H	O	U	H	O	U	H	H	Outstanding

**ARDAL CYMERIAD TIRWEDD 16: ABERFFRAW**







Tywyn Aberffraw



Aberffraw



Felin Gwynt, Hermon



Porth Trecastell



Tirlun Llangadwaladr



Llyn Coron

---

## **Disgrifiad**

Mae Aberffraw a'r cyffiniau yn cynrychioli uned dirwedd hanesyddol a diwylliannol. Ynnddi ceir patrwm tirwedd canoloesol y mae modd ei ddilyn heddiw, wedi'i seilio ar rwydwaith o saith pentrefan a threfgordd Aberffraw. Dyma oedd safle 'priflys' Llywelyn Ein Llyw Olaf, ac er nad oes olion amlwg o'r Llys mae cysylltiad agos o hyd rhwng y pentref a'r elfennau hyn. Mae rhan o'r anheddiad wedi'i ddynodi'n ardal gadwraeth.

Ffurfiwyd y rhan fwyaf o'r ardal gan system dwyni eang a chynefinoedd cysylltiol, gyda thir pori garw. Ymhellach i mewn i'r tir, mae'r dirwedd yn un a gysylltir â system amaethyddol wedi'i gwella, gyda gwrychoedd a choed mewn gwrychoedd. Mae'r ardal arfordirol ei hun a'r twyni cysylltiol o werth cadwraeth natur arbennig. Mae'r parth rhynglanwol yn rhan o ardal fawr sy'n ymestyn ar hyd arfordir de-orllewinol yr ynys o un pen i'r llall. Croesgyfeirier ag Unedau Morweddol Rhanbarthol 11 a 12.

## **Materion Allweddol**

### **Tirweddau Hanesyddol**

Mae'r Ardal Cymeriad Tirwedd yn cynnwys elfennau tirwedd hanesyddol a diwylliannol pwysig, sy'n adlewyrchu patrwm canoloesol pendant. Dyma oedd "priflys" Llywelyn Ein Llys Olaf. Dylai unrhyw gynigion datblygu neu reoli barchu'r dreftadaeth bwysig hon felly drwy:-

- Barchu patrymau a ffurfiau'r dirwedd hanesyddol.
- Sicrhau bod sylw'n cael ei roi i unrhyw effeithiau uniongyrchol neu anuniongyrchol ar nodweddion sy'n dal i sefyll ac olion wedi'u claddu (hysbys ac anhysbys).
- Rhoi ystyriaeth i Ganllawiau Cynllunio Atodol Ardal Gadwraeth Aberffraw.

### **Tirweddau Arfordirol**

Dylai cynigion datblygu a rheoli ystyried:-

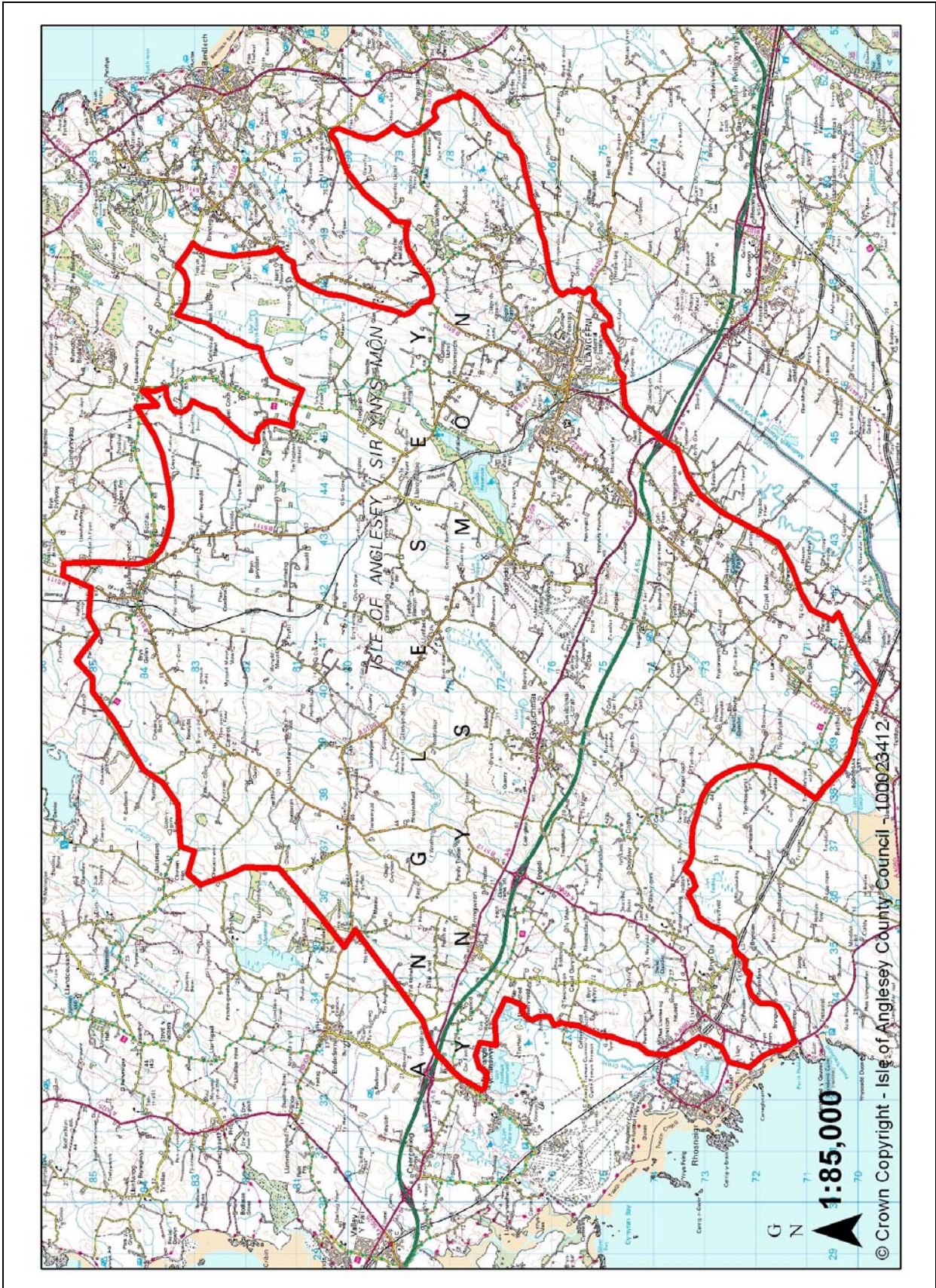
- Effeithiau gweledol, uniongyrchol a chronnus ar briodweddau hanfodol yr Ardal Cymeriad Tirwedd.
- Unrhyw effeithiau uniongyrchol neu anuniongyrchol ar y cynefinoedd arfordirol, yn arbennig y systemau twyni a geir yn yr Ardal Cadwraeth Tirwedd.
- O gofio perthynas yr ardal â'r AHNE, rhaid i unrhyw gynigion ystyried yr effaith ar argraffiadau pobl o gymeriad ac ansawdd y dirwedd.
- Rhoi sylw i Gynllun Rheoli'r AHNE.



Landmap Aspect Area Matrix - LCA 16 Aberffraw												
Aspect Area	UID	AreaName	1	2	3	4	5	6	7	8	9	Overall Evaluation
Geological Landscapes	YNSMNGLO20	Llanerchymedd	H	H	H	H						High
	YNSMNGLO61	Soar	M	L	M	L						Moderate
	YNSMNGLO62	Cerrigceinwen	H	M	M	M						High
	YNSMNGLO64	Cwninger Tyn Liwydan	L	L	L	L						Moderate
	YNSMNGLO65	Tywyn Aberffraw	O	H	H	H						Outstanding
	YNSMNGLO110	Aberffraw coast	H	H	M	M						High
Landscape Habitats	YNSMNLH004	Llyn Padrig and surrounds	H	H	U	U	H	L	H	M		High
	YNSMNLH048	Coedydd Ystad Bodorgan	U	M	U	U	M	M	M	M		Moderate
	YNSMNLH049	Cwinger Tyn Lwydan, Bodowen and Trefri	H	O	M	U	M	H	H	H		High
	YNSMNLH056	Coastal heath & grass W. of Aberffraw	H	H	L	U	H	M	H	H		High
	YNSMNLH057	Coast - Traeth Lydan - Aberffraw Sands	H	H	L	U	H	H	M	M		Moderate
	YNSMNLH058	Coast - Malltraeth - Traeth Mawr	H	M	L	U	O	H	H	U		High
	YNSMNLH070	Llyn Caron	H	H	U	U	H	M	O	H		Outstanding
	YNSMNLH084	Farmland between old A5 and Railway line	L	L	M	U	L	U	L	M		Low
	YNSMNLH085	Farmland N.E. of Bryn Du	L	L	M	U	L	U	L	M		Low
	YNSMNLH097	Aberffraw Dunes to Rhosneigr	L	L	M	U	L	U	L	M		Low
	YNSMNLH098	Tywyn Aberffraw to Malltraeth Sands	L	L	M	U	L	U	L	L		Low
	YNSMNLH099	Aberffraw Dunes	O	O	L	U	U	H	O	O		Outstanding
	YNSMNLH107	Farmland N.W. of Malltraeth Marsh	L	M	M	U	M	M	M	M		Moderate
	Visual & Sensory	YNSMNVSO12	Central smooth belt	M	H	L	L					
YNSMNVSO13		Central/south-west craggy belt	M	H	M	M						Moderate
YNSMNVSO51		South west coast	H	H	M	M						High
YNSMNVSO52		Tywyn Aberffraw	M	H	H	H						High
YNSMNVSO82		Aberffraw	H	M	H	H						High
YNSMNVSO92		Ty Croes racing circuit	L	L	H	H						Low
Historic Landscapes	YNSMNLH022	Bodorgan Estate	O	O	H	O	M					High
	YNSMNLH023	Aberffraw area	O	H	H	O	O					Outstanding
	YNSMNLH079	Inland Southern Anglesey	O	O	H	O	H					Outstanding
Cultural Landscapes	YNSMNLCO09	Railway - Chester to Holyhead	H	O	O	O	O	M	H	H	O	Outstanding
	YNSMNLCO12	Transport corridor area	H	M	H	U	H	H	H	M	M	High
	YNSMNLCO24	Aberffraw	O	H	O	H	O	H	L	M	H	Outstanding
	YNSMNLCO31	Sustrans Cycle Route	O	M	H	L	M	L	L	M	O	High
	YNSMNLCO34	South west coast	U	H	O	U	H	O	U	H	H	Outstanding



ARDAL CYMERIAD TIRWEDD 17: GORLLEWIN CANOL YNYS MÔN







Canolbarth Môn



Gwarchodfa Natur Lleol Y Pandy, Llangefni

## **Disgrifiad**

Ardal Cymeriad Tirwedd eang sy'n cynnwys darn helaeth o berfeddwlad wledig Ynys Môn, yn cynnwys aneddiadau Gwalchmai a Llangefni. Mae'r Ardal Cymeriad Tirwedd hefyd yn cynnwys darn bach o dirwedd arfordirol yn Rhosneigr yn cynnwys Traeth Llydan, gyda'i system dwyni gysylltiol a'r grynofa ddŵr (Llyn Maelog).

Mae topograffi'r Ardal Cymeriad Tirwedd yn ffurfio patrwm tonnog sydd yn gyffredinol yn adlewyrchu dylanwadau'r ddaeareg waelodol, yn arbennig Wenithfaen Coedana. Mae hyn yn arwain at y brigiadau creigiog bach cwbl nodweddiadol sydd wedi'u gwasgaru hwnt ac yma yn y rhan hon o'r ynys. Ochr yn ochr â'r rhain ceir amryw o ardaloedd bach o gynefinoedd lled-naturiol – gwernydd, coed, gwrychoedd a chloddiau – sydd i'w gweld ar hyd a lled yr ardal o fewn matrics mwy o laswelltir wedi'i wella. Mae'r rhain yn adnodd tirwedd pwysig sy'n cyfrannu'n sylweddol at gymeriad yr ardal, gan dorri ar ardaloedd o unffurfiaeth yn y dirwedd ehangach.

Mae ffyrdd yr A5 a'r A55 yn pasio drwy'r ardal, ac mae'r brif reilffordd yn pasio ar hyd ei hymyl ddeheuol. Y prif aneddiadau yn yr Ardal Cymeriad Tirwedd yw Llangefni a Gwalchmai a gerllaw, wrth ymyl yr A5, saif Safle Sioe Amaethyddol Môn a Maes Awyr Mona.

## **Materion Allweddol**

### **Rheoli Cynefinoedd**

Ardal Cymeriad Tirwedd eang, yn cwmpasu perfeddwlad wledig Ynys Môn. Dylai unrhyw gynigion roi sylw i:-

- Reolaeth cynefinoedd lled-naturiol amrywiol – gwernydd, coed a gwrychoedd – sydd wedi'u gwasgaru hwnt ac yma ledled yr ardal.
- Rheolaeth cynefinoedd ehangach er mwyn cynyddu'u gwerth ac adlewyrchu amcanion y Cynllun Gweithredu Bioamrywiaeth Lleol.
- Rhoi sylw priodol i'r effaith uniongyrchol ac anuniongyrchol ar gynefinoedd.

### **Coridorau Trafnidiaeth**

Mae'r brif reilffordd a choridorau'r A5/A55 yn pasio drwy'r Ardal Cymeriad Tirwedd. Mae'n bwysig fod unrhyw gynigion datblygu neu reoli newydd yn sicrhau bod:-

- Ystyriaeth briodol yn cael ei rhoi i effeithiau gweledol o'r prif goridorau trafndiaeth hyn a thuag atynt.
- Mesurau lliniaru'n adlewyrchu strwythur ehangach y dirwedd ac nad yw safleoedd yn cael eu hystyried ar eu pen eu hunain.

### **Ymylon Aneddiadau**

Dylai datblygu o amgylch ymylon aneddiadau:-

- Fod o ffurf a chymeriad sy'n briodol i bob anheddiad.
- Cael ei ystyried yn nhermau'r effaith ar y dirwedd ehangach, yn hytrach na'r safle uchod.
- Ceisio integreiddio'r datblygiad gan ddefnyddio'r tiffurf, llystyfiant ac ati i leihau'r effeithiau.
- Sicrhau na ddefnyddir atebion safonol fel bod nodweddion cynhenid yr ardal yn cael eu cynnwys yn y dyluniad.
- Rhoi sylw i Ganllawiau Cynllunio Atodol Ardal Gadwraeth Llangefni.



Landmap Aspect Area Matrix - LCA 17 West Central Anglesey													
Aspect Area	UID	AreaName	1	2	3	4	5	6	7	8	9	Overall Evaluation	
Geological Landscapes	YNSMNGLO18	Afon Alaw	L	L	L	L							Moderate
	YNSMNGLO19	Bodedern	M	M	M	M							Moderate
	YNSMNGLO20	Llanerchymedd	H	H	H	H							High
	YNSMNGLO21	Gwndy	L	L	L	L							Moderate
	YNSMNGLO22	Eirianallt	L	L	L	L							Moderate
	YNSMNGLO23	Caer Glaw	O	H	H	M							Outstanding
	YNSMNGLO24	Cerrig y Cathod	L	L	L	L							Moderate
	YNSMNGLO26	Cae'r-mynydd	L	L	M	L							Moderate
	YNSMNGLO29	Cors Erddeiniog	L	L	L	L							Moderate
	YNSMNGLO30	Benllech	H	H	H	M							High
	YNSMNGLO32	Cors Bodeilto	L	L	L	L							Moderate
	YNSMNGLO33	Afon Ceint	L	L	L	L							Moderate
	YNSMNGLO34	Maltraeth Marsh	M	H	H	M							High
	YNSMNGLO35	Rhos-y-Gad	L	L	L	L							Moderate
	YNSMNGLO36	Llanddyfnam	L	M	M	L							Moderate
	YNSMNGLO55	Maltraeth	L	L	L	L							Moderate
	YNSMNGLO57	Hirde-Faig	L	L	L	L							Moderate
	YNSMNGLO58	Afon Cefni	L	L	L	L							Moderate
	YNSMNGLO59	Cors Bodwrog	L	L	L	L							Moderate
	YNSMNGLO60	Cerrigdrudion	L	L	L	L							Moderate
	YNSMNGLO61	Soar	M	L	M	L							Moderate
	YNSMNGLO62	Cerrigceinwen	H	M	M	M							High
	YNSMNGLO63	Rhosmeirch	L	L	L	L							Moderate
	YNSMNGLO66	Tywyn Trwan Common	L	L	L	L							Low
	YNSMNGLO68	Lyn Maelog - Tywyn Fferam	L	M	L	L							Moderate
	YNSMNGLO69	Bodrowydd	M	L	M	M							Moderate
	YNSMNGLO70	Afon Crigyll	L	L	L	L							Moderate
Landscape Habitats	YNSMNLH001	Tyddyn Gwyn	M	H	U	U	M	L	M	U			Moderate
	YNSMNLH006	Farmland - West Anglesey	L	L	M	U	M	U	L	M			Moderate
	YNSMNLH014	Cors Bodwrog	H	H	L	U	H	M	H	H			High
	YNSMNLH020	Cors Erddeiniog	O	H	L	U	H	M	O	O			Outstanding
	YNSMNLH022	Cors Erddeiniog (south section)	O	H	L	U	H	M	O	U			Unassessed
	YNSMNLH025	Tywyn Fferam & Llyn	H	H	U	U	U	H	H	H			High
	YNSMNLH027	Farmland - central Anglesey	L	M	M	U	M	U	L	M			Moderate
	YNSMNLH073	Cors Bodeilio	O	H	L	U	H	M	O	H			Outstanding
	YNSMNLH084	Farmland between old A5 and Railway line	L	L	M	U	L	U	L	M			Low
	YNSMNLH085	Farmland N.E. of Bryn Du	L	L	M	U	L	U	L	M			Low
	YNSMNLH089	Llangefni	L	L	M	U	M	L	L	M			Low
	YNSMNLH092	Llanerchymedd	L	L	M	U	U	L	L	L			Low
	YNSMNLH093	Farmland E. of Llyn Alaw	L	L	M	U	U	U	L	M			Moderate
	YNSMNLH095	Farmland N.W. of Menai Bridge	L	L	M	U	M	U	M	M			Moderate
	YNSMNLH097	Aberffraw Dunes to Rhosneigr	L	L	M	U	L	U	L	M			Low
	YNSMNLH107	Farmland N.W. of Malltraeth Marsh	L	M	M	U	M	M	M	M			Moderate
	YNSMNLH108	Cefni Plantation	U	L	M	U	M	M	M	M			Moderate
	YNSMNLH109	Cefni Reservoir	H	H	U	U	H	M	M	M			Moderate
	YNSMNLH112	Cors Hendre Fawr	M	M	M	U	M	L	M	U			Moderate
	YNSMNLH115	Farmland S.W. of Benllech	M	M	M	U	M	M	M	M			Moderate
YNSMNLH130	The Dingle	U	M	H	U	M	H	H	H			High	
YNSMNLH139	Gwenfro and Rhos-y-gad	H	H	L	U	H	M	O	H			Outstanding	

Visual & Sensory	YNSMNV008	North-west drumlins	M	H	M	L							Moderate
	YNSMNV012	Central smooth belt	M	H	L	L							Moderate
	YNSMNV013	Central/south-west craggy belt	M	H	M	M							Moderate
	YNSMNV014	Benllech hinterland	H	M	M	M							Moderate
	YNSMNV020	Caergeiliog craggy lowlands	M	M	M	L							Moderate
	YNSMNV022	Pentraeth valleys	M	H	M	L							Moderate
	YNSMNV023	Llangefni Dingle	H	H	O	H							High
	YNSMNV029	Llanfihangel lakes and dunes	M	M	H	H							Moderate
	YNSMNV057	Cefni Reservoir	M	M	H	M							Moderate
	YNSMNV059	Llangefni	M	M	M	M							Moderate
	YNSMNV070	Llanerchymedd	M	L	L	M							Moderate
	YNSMNV072	Gwalchmai	M	M	M	M							Moderate
	YNSMNV088	Caer Glaw Quarry	L	M	M	L							Low
	YNSMNV089	Mona airfield/showground	L	L	H	M							Low
YNSMNV091	A55 corridor	L	L	M	L							Low	
Historic Landscapes	YNSMNH006	A5 corridor and associated villages	O	O	H	O	H						Outstanding
	YNSMNH014	Talwrn	H	H	H	H	H						High
	YNSMNH015	Llangefni	H	M	M	H	H						High
	YNSMNH016	Fieldscape, central eastern Mon	O	O	M	O	H						Outstanding
	YNSMNH017	Rhostrehwfa	H	H	M	H	M						High
	YNSMNH019	Mona Airfield	U	M	H	H	M						High
	YNSMNH020	Cors Bodwrog	L	M	M	M	H						Moderate
	YNSMNH023	Aberffraw area	O	H	H	O	O						Outstanding
	YNSMNH024	Rhosneigr/Bryn Du area	M	M	M	M	M						Moderate
	YNSMNH034	Presaddfed area	H	O	H	H	U						High
	YNSMNH036	Llanerchymedd	H	H	M	H	H						High
	YNSMNH037	Fieldscape, Tre-Ysgawen	H	H	H	H	M						High
	YNSMNH041	Cors Erddreiniog	M	L	M	U	H						Moderate
	YNSMNH042	Parciau/Lligwy	O	O	H	O	H						Outstanding
	YNSMNH043	Fieldscape, eastern Mon	H	H	M	H	U						High
	YNSMNH079	Inland Southern Anglesey	O	O	H	O	H						Outstanding
YNSMNH080	Lledwigan	H	H	H	H	H						High	
Cultural Landscapes	YNSMNCL006	A5 Road	O	O	O	O	O	O	L	M	M		Outstanding
	YNSMNCL007	A5 Road Villages	H	M	M	U	H	H	M	M	M		Moderate
	YNSMNCL008	A55 road	H	M	L	L	M	L	L	H	M		High
	YNSMNCL009	Railway - Chester to Holyhead	H	O	O	O	O	M	H	H	O		Outstanding
	YNSMNCL011	Rhosneigr	U	M	M	U	H	M	U	M	H		High
	YNSMNCL012	Transport corridor area	H	M	H	U	H	H	H	M	M		High
	YNSMNCL015	Llangefni - Oriel Ynys Mon	M	M	L	M	M	M	H	M	H		High
	YNSMNCL016	Llanerchymedd	U	M	M	U	M	M	U	M	M		Moderate
	YNSMNCL031	Sustrans Cycle Route	O	M	H	L	M	L	L	M	O		High
	YNSMNCL033	Central Anglesey	U	H	H	U	H	H	H	H	H		High
YNSMNCL034	South west coast	U	H	O	U	H	O	U	H	H		Outstanding	



**ARDAL CYMERIAD TIRWEDD 18: CYFFINIAU MAES AWYR Y FALI**







Traeth Crigyll



Rhosneigr



## **Disgrifiad**

Ardal Cymeriad Tirwedd pur wahanol sy'n cydnabod effeithiau cymdeithasol, diwylliannol ac economaidd Gorsaf y Llu Awyr yn y Fali. Mae'r Ardal Cymeriad Tirwedd yn cynnwys y maes awyr a phentref gwyliau 20<sup>fed</sup> ganrif Rhosneigr gerllaw, ynghyd â thirweddau arfordirol cysylltiol Traeth Cymyran a Thraeth Crigyll. Hefyd, ceir ynddi gyfres o wlyptiroedd a gwarchodfeydd (Llyn Penrhyn, Llyn Traffwll) i mewn i'r tir ac i'r naill ochr a'r llall o bentref Llanfihangel yn Nhywyn.

Mae gweithrediadau'r maes awyr, sy'n cynnwys hediadau milwrol a sifil, yn effeithio'n fawr ar briodweddau statudol yr ardal, yn wir, ar yr ynys a'r ardal gyfagos drwyddi draw. Mae natur a maint yr adeiladau, y lleiniau caled cysylltiol a'r rhedfeydd yn dominyddu'r Ardal Cymeriad Tirwedd yn weledol. Caiff yr ardal ei chroesi hefyd gan brif reilffordd Caergybi sy'n rhedeg ochr yn ochr â'r maes awyr. Croesgyfeirier ag Uned Forweddol Ranbarthol 10.

## **Materion Allweddol**

### **Tirweddau Arfordirol**

Mae elfen arfordirol yr Ardal Cymeriad Tirwedd yn cynnwys nifer o fathau o gynefinoedd – twyni, crynofeydd dŵr, gwlyptiroedd. Mae'n bwysig fod unrhyw gynigion datblygu neu reoli yn:-

- Rhoi sylw i unrhyw effeithiau ôl-ddilynol uniongyrchol neu anuniongyrchol ar gynefinoedd, yn enwedig y parth rhynglanwol.
- Sicrhau bod unrhyw gynigion rheoli'n ymdrin yn briodol â phriodweddau gweledol - agored, digysgod.
- Rhoi sylw i Gynllun Rheoli'r AHNE.

### **Ymylon Aneidiadau**

Mae'r Ardal Cymeriad Tirwedd yn cynnwys maes awyr milwrol gweithredol ynghyd â phentrefi Llanfihangel yn Nhywyn a Rhosneigr. O ystyried hyn, mae'n bwysig gweithio'n agos gyda'r awdurdodau i sicrhau bod effeithiau unigol ac effeithiau cronus datblygiadau gweithrediadol yn cael eu hystyried yn llawn o gofio'r cyfagos rhwng yr Ardal Cymeriad Tirwedd a'r AHNE a'r dirwedd ehangach. Bydd yn bwysig peidio â phennu atebion safonol ond adlewyrchu cymeriad neilltuol yr Ardal Cymeriad Tirwedd.

Landmap Aspect Area Matrix - LCA 18 Valley Airfield Environs

Aspect Area	UID	AreaName	1	2	3	4	5	6	7	8	9	Overall Evaluation
Geological Landscapes	YNSMNGLO19	Bodedern	M	M	M	M						Moderate
	YNSMNGLO20	Llanerchymedd	H	H	H	H						High
	YNSMNGLO66	Tywyn Trwan Common	L	L	L	L						Low
	YNSMNGLO67	Rhosneigr	L	L	L	L						Low
	YNSMNGLO68	Llyn Maelog - Tywyn Fferam	L	M	L	L						Moderate
	YNSMNGLO71	Llyn Penrhyn-Llyn Traffwll	M	L	M	L						Moderate
	YNSMNGLO72	Llanfairyneubwll	L	L	L	L						Moderate
	YNSMNGLO110	Aberffraw coast	H	H	M	M						High
YNSMNGLO111	Rhosneigr coast	H	H	M	M						High	
Landscape Habitats	YNSMNLH012	Cors Plas	M	M	M	U	M	U	M	U		Moderate
	YNSMNLH015	Llyn Traffwll Reservoir	H	H	U	U	H	M	H	M		High
	YNSMNLH016	Valley Lakes	H	H	U	U	H	M	O	H		Outstanding
	YNSMNLH024	RAF Valley Airfields	H	H	M	U	U	H	H	M		Moderate
	YNSMNLH025	Tywyn Fferam & Llyn	H	H	U	U	U	H	H	H		High
	YNSMNLH026	Llyn Maelog	H	H	U	U	H	L	H	M		High
	YNSMNLH055	Cymaran Bay	H	O	L	U	O	H	H	O		High
	YNSMNLH068	Rhosneigr	L	L	M	U	U	L	L	L		Low
	YNSMNLH069	Afon Crigyll Saltmarsh	H	H	L	U	H	M	H	M		High
	YNSMNLH084	Farmland between old A5 and Railway line	L	L	M	U	L	U	L	M		Low
	YNSMNLH097	Aberffraw Dunes to Rhosneigr	L	L	M	U	L	U	L	M		Low
	YNSMNLH103	Farmland between Inland Sea and A5	L	L	M	U	M	M	L	M		Moderate
	Visual & Sensory	YNSMNVSO12	Central smooth belt	M	H	L	L					
YNSMNVSO20		Caergeiliog craggy lowlands	M	M	M	L						Moderate
YNSMNVSO29		Llanfihangel lakes and dunes	M	M	H	H						Moderate
YNSMNVSO53		Southwest coast - Rhosneigr	H	M	H	M						High
YNSMNVSO66		Llanfihangel yn Nhowyn	L	L	M	L						Low
YNSMNVSO67		Rhosneigr	M	M	H	M						Moderate
YNSMNVSO90		RAF Valley airfield	L	L	H	M						Low
Historic Landscapes		YNSMNLH023	Aberffraw area	O	H	H	O	O				
	YNSMNLH024	Rhosneigr/Bryn Du area	M	M	M	M	M					Moderate
	YNSMNLH026	RAF Valley	H	H	H	O	O					Outstanding
	YNSMNLH079	Inland Southern Anglesey	O	O	H	O	H					Outstanding
Cultural Landscapes	YNSMNCL009	Railway - Chester to Holyhead	H	O	O	O	O	M	H	H	O	Outstanding
	YNSMNCL011	Rhosneigr	U	M	M	U	H	M	U	M	H	High
	YNSMNCL012	Transport corridor area	H	M	H	U	H	H	H	M	M	High
	YNSMNCL019	Northern Coast	H	H	H	U	H	H	H	M	M	Outstanding
	YNSMNCL029	Valley airport	H	M	M	M	M	M	M	L	H	High
	YNSMNCL031	Sustrans Cycle Route	O	M	H	L	M	L	L	M	O	High
	YNSMNCL034	South west coast	U	H	O	U	H	O	U	H	H	Outstanding