

## 1. STATWS PRESENNOL

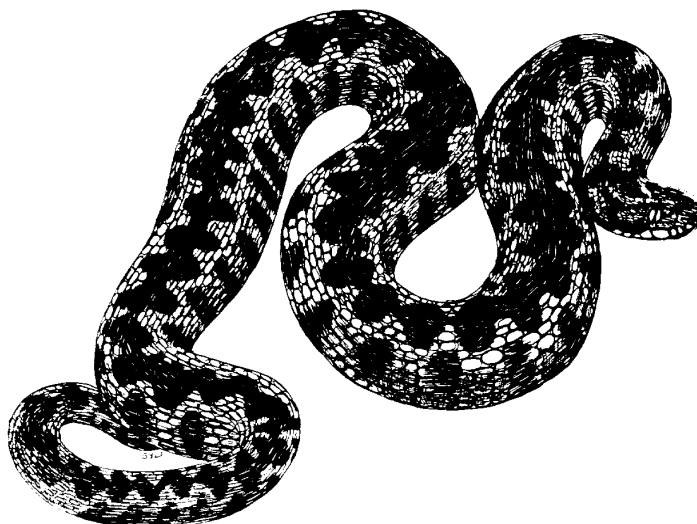
### 1.1 Deddfwriaeth a statws blaenoriaeth

Rhyngwladol	Confensiwn Berne ( <i>Atodiad III</i> )
DU a Chymru	Deddf Bywyd Gwyllt a Chefn Gwlad ( <i>Atodlen 5</i> ) SoCC <sup>b</sup>
Gwynedd	Dim hyd y gwyddir

### 1.2 Statws yng Nghymru a thu hwnt

Y wiber<sup>c</sup> yw'r neidr fwyaf gogleddol, a'r unig rywogaeth i'w chanfod y tu mewn i'r Cylch Arctig, ac mae hefyd i'w chanfod tua'r de o Sgandinafia drwy lawer o Ewrop a gogledd Asia. Yn Ynysoedd Prydain, mae'r wiber i'w chanfod yng Nghymru, Lloegr a'r Alban, cyn belled â phen gogleddol pellaf tir mawr yr Alban, ond nid yw'n bresennol yn Iwerddon ac Ynys Manaw.

Ar hyn o bryd, ni wyddir yn union beth yw dosbarthiad a thueddiadau poblogaeth y wiber yn Ynysoedd Prydain, a hynny'n rhannol oherwydd fod y rhywogaeth yn arbennig o anodd i'w harolygu a'i monitro.



### 1.3 Statws yng Ngwynedd<sup>d</sup>

Mae 11 o lecynnau 10 cilomedr sgwâr wedi eu cadarnhau fel rhai sydd â gwiberod yn bresennol arnynt, yng Ngwynedd y tu allan i Barc Cenedlaethol Eryri. Mae'n debygol fod mwy o safleoedd yn bodoli efo gwiberod yn bresennol arnynt.

<sup>a</sup> Dim ond rhan o is-adran 9(1) a'r cyfan o is-adran 9(5) sy'n berthnasol; mae'r rhain yn gwahardd lladd ac anafu a masnachu (h.y. gwerthu, cyfnewid, cludo i amcanion gwerthu a hysbysebu i werthu neu brynu) bwriadol.

<sup>b</sup> Rhestr Rhywogaethau o Bryder Cadwraeth Y DG

<sup>c</sup> *Vipera berus*

<sup>d</sup> Yn y ddogfen hon, mae'r term "Gwynedd" yn cyfeirio at ardaloedd y tu allan i ardal Parc Cenedlaethol Eryri, heblaw lle nodir fel arall

## 2. FFACTORAU SY'N EFFEITHIO AR Y RHYWOGAETH HON YNG NGWYNEDD<sup>e</sup>

- Poblogaethau yn cael eu hynysu oherwydd colli cynefinoedd ac ymraniadau
- Colli, diraddio a dinistrio safleoedd magu a gaeafgysgu
- Gostyngiad yn niferoedd yr ysglyfaethau oherwydd diraddiad cynefinoedd a achosir gan lefelau uchel o wrtaith a ddefnyddir a phori sylweddol.
- Gall erledigaeth fod yn broblem o bryd i'w gilydd oherwydd fod pobl ofn nadroedd.

## 3. CGC / CGC CYSYLLTIEDIG GWYNEDD

Cloddiau, Rhostir tir isel, Rhostir tir uchel, Dolydd gwair a phorfeydd yr iseldir, Glaswelltir asid sych Tir isel, Gwrychoedd, Coridorau trafndiaeth, Twyni tywod arfordirol, Porfa rhos, Gwlyptiroedd

Madfallod Dŵr

## 4. CAMAU GWEITHREDU PRESENNOL YNG NGWYNEDD

### 4.1 Diogelu safleoedd a chynefinoedd

- Gallai rhai poblogaethau o wiberod fod mewn ardaloedd a ddynodir fel Safleoedd Bywyd Gwyllt posibl, neu a ddynodir fel Gwarchodfa Natur Leol (GNL), SoDdGA, Gwarchodfeydd Natur Cenedlaethol neu ymgeisydd ACA, neu eu rheoli fel llwybr troed/beicio cyhoeddus.

### 4.2 Rheolaeth a rhaglenni gweithredu

- Mae bwriad ar hyn o bryd i sefydlu grŵp rhwydweithio a fydd yn canolbwyntio ar ymlusgiaid ac amffibiaid yng Ngogledd-Orllewin Cymru

### 4.3 Arolygon, ymchwil a monitro

- Dim wedi eu canfod

## 5. AMCANION CYNLLUN GWEITHREDU

1. Sefydlu statws presennol a dosbarthiad y wiber yng Ngwynedd
2. Diogelu, cynnal a gwella'r poblogaethau o wiberod sy'n bodoli ar hyn o bryd a chynefinoedd cysylltiedig.
3. Adfer a gwella safleoedd addas eraill er mwyn cynyddu'r boblogaeth o wiberod a'u dosbarthiad.
4. Cynyddu dealltwriaeth y cyhoedd o'r wiber.

## 6. CAMAU GWEITHREDU BWRIEDIG

Cod	Cam Gweithredu	Partner(iaid) <sup>f</sup>
<b>Polisi a deddfwriaeth</b>		
1	Defnyddio amodau cynllunio i sicrhau bod datblygiadau mewn lleoliadau sensitif yn gydnaws efo diogelu gwiberod TARGED/ AMSERLEN: Cyfredol	CG

<sup>e</sup> Gweler hefyd CGCau cysylltiedig am ffactorau mwy cyffredinol sydd yn effeithio ar gynefinoedd y rhywogaethau yma

<sup>f</sup> Partner arweiniol ar gyfer y cam gweithredu hwn wedi ei ddangos mewn du trwm, gweler rhan 7.2 am eglurhad o'r byr foddau

2	Ystyried dynodi safleoedd o bwysigrwydd i wiberod fel Safleoedd Bywyd Gwyllt TARGED/ AMSERLEN: cychwyn dynodi 2006	<b>CCGC, CG, CBNGG</b>
<b>Rheoli a diogelu rhywogaethau / cynefinoedd</b>		
3	Hybu a chefnogi cynlluniau grant gan gynnwys Tir Gofal, AAS Llŷn a / neu gytundebau rheoli lle bo'n briodol i sicrhau bod safleoedd gyda phoblogaethau gwiberod sefydledig yn cael eu rheoli yn ffafriol fel cynefinoedd, ac ardaloedd gerllaw a allai ddarparu cysylltiadau rhwng poblogaethau wedi eu hynysu, gan ystyried anghenion rhywogaethau a chynefinoedd CGB cysylltiedig eraill TARGED/ AMSERLEN: I'w osod, Cyfredol	<b>CCGC, CyT, GCFBG, AACChG, CG, UCF, UAC, YG</b>
4	Cesio am nawdd I datblygu cronfa grant bioamrywiaeth a fyddai'n rhoi grantiau ar gyfer rheolaeth addas, ail greu a chreu cynefin I wiberod TARGED/ AMSERLEN: erbyn 2005	
5	Sicrhau bod presenoldeb posibl a gofynion rheoli gwiberod yn cael eu hystyried mewn unrhyw gynlluniau rheoli neu gynlluniau grant perthnasol (gan gynnwys cynlluniau rheoli SoDdGA, NWMPs, CGC, Tir Gofal, AAS) drwy gydweithio ymgynghori a sylwadrhwng cyrff. TARGED/ AMSERLEN: Cyfredol	<b>CCGC, AACChG, FC, CG</b>
<b>Cynghori</b>		
6	Darparu cyngor ac arweiniad rheoli ar wiberod i berchenogion a rheolwyr tir TARGED/ AMSERLEN: Cyfredol/ yn ôl y gofyn	<b>CCGC, CG, CBNGG</b>
7	Rhannu cyngor a chanllawiau sydd ar gael ar ddiogelu gwiberod, rheoli cynefinoedd a'r gyfraith i berchenogion tir allweddol a sefydliadau perthnasol TARGED/ AMSERLEN: Cyfredol	<b>CCGC, CG, CBNGG</b>
<b>Arolygon, ymchwil a monitro</b>		
8	Cynnal astudiaeth ddesg o gofnodion hanesyddol am wiberod ac, ynghyd â data Cyfnod Un a data arolygon cynefinoedd arall, eu defnyddio i ddatblygu strategaeth ar gyfer gwaith arolygu pellach mewn ardaloedd a allai fod yn gynefinoedd i wiberod a/neu ardaloedd gyda chofnodion hanesyddol. TARGED/ AMSERLEN: Cyfredol, erbyn 2005	<b>CCGC, CEH, CG, CBNGG, CPB</b>
9	Cynnal arolygon yn seiliedig ar yr uchod, gan gynnwys gwirfoddolwyr lle bo'n briodol TARGED/ AMSERLEN: i'w bennu	<b>CCGC, CEH, CG, CBNGG</b>
10	Creu a chynnal cronfa ddata o gofnodion gwiberod TARGED/ AMSERLEN: erbyn 2005	<b>CCGC, CG</b>
<b>Cyfathrebiadau a Chyhoeddusrwydd</b>		
11	Rhannu taflenni gwybodaeth ar wiberod, eu bioleg a'u cadwraeth (gan gynnwys y rhai hynny a gynhyrchir gan y British Herpetological Trust, Cyngor Cefn Gwlad Cymru) i berchenogion a rheolwyr tir mewn digwyddiadau a sioeau lleol. TARGED/ AMSERLEN: Cyfredol	<b>CCGC, CG, GCFBG</b>
12	Codi ymwyddiaeth ymysg perchenogion tir a rheolwyr am y diogelwch cyfreithiol sydd wedi ei briodoli i'r rhywogaeth hon, ac o effaith bosibl rheoli cynefinoedd mewn modd amhriodol ar wiberod, drwy gyhoeddi erthyglau mewn cyhoeddiadau perthnasol ac annerch grwpiau perthnasol (ee cyhoeddiadau a chyfarfodydd lleol yr undebau amaethyddol). TARGED/ AMSERLEN: Cyfredol	<b>CG, AACChG, CCGC, GCFBG, CBNGG</b>
13	Codi ymwybyddiaeth ymysg aelodau'r cyhoedd ynglŷn â'r diogelwch cyfreithiol sydd wedi ei briodoli i'r rhywogaeth hon, ei bioleg a chylch bywyd, o faint perygl y rhywogaeth hon i'r ddynol ryw, ac o'r camau gweithredu cywir os ceir brathiad, drwy gyflwyno datganiadau i'r wasg leol bob blwyddyn, a darparu cyngor manwl ar gais. TARGED/ AMSERLEN: Cyfredol	<b>CG, CCGC, CBNGG</b>
14	Annog y cyhoedd i gofnodi achosion o weld gwiberod, a'u pasio i Gyngor Cefn Gwlad Cymru ar gyfer cael eu cyd-gasglu, drwy gyflwyno datganiadau i'r wasg leol bob blwyddyn, a darparu cyngor manwl ar gais. TARGED/ AMSERLEN: Cyfredol	<b>CG, CCGC, CBNGG</b>

## 7 PARTNERIAID A CHYFLEOEDD

### 7.1 Partner Arweiniol Cyffredinol ar gyfer CGR

Cyngor Gwynedd (CG)

### 7.2 Partneriaid allweddol

Canolfan Ecoleg a Hydroleg (CEH)

Cyngor Cefn Gwlad Cymru (CCGC)

Adaran Amgylchedd Cynllunio a Chefn Gwlad (AACChG)

Grŵp Cyngori Ffermio a Bywyd Gwyllt (GCFfBG)

Undeb Cenedlaethol y Ffermwyr (UCF)

Comisiwn Coedwigaeth (CCth)

Ymddiriedolaeth Genedlaethol (NT)

Cymdeithas Byd Natur Gogledd Cymru (CBNGG)

Prifysgol Cymru, Bangor (PCB)

Cymdeithas y Tirfeddianwyr (CyT)

Undeb Amaethwyr Cymru (UAC)

### 7.3 Cyfleoedd

Myfyrwyr, Gwirfoddolwyr, undebau amaeth, perchenogion a rheolwyr tir,

## 8 DIOLCHIADAU

Prif awdur: Christopher Undritz, Cyd-awdur: Helen Wilkinson (CCGC).

Ymgynghori: Liz Howe (CCGC)

Lluniau : English Nature

## 9. BYRFODDAU

CGB: Cynllun Gweithredu Bioamrywiaeth, GNL: Gwarchodfa Natur Leol, ACA: Ardal Cadwraeth Arbennig, CGR: Cynllun Gweithredu Rhywogaeth, SoDdGA: Safle o Ddiddordeb Gwyddonol Arbennig, CGC: Cynlluniau Grant Coedtiroedd, AAS: Ardal Amgylchedd Sensitif, CRCC: Cynllun Rheolaeth Coetir Cynhenid

Fersiwn 1, 2004